

AUTO
Strong

AUTO
Strong

億川鐵工所股份有限公司
DI CHUN IRON WORK CO., LTD.

408 台中市南屯區精科一路7號 (精密機械科技園區)
NO. 7, Jingke 1st Rd., Nantun Dist.,
Taichung City 408, Taiwan
Tel: +886-4-2358-5879 Fax: +886-4-2358-3695
www.auto-strong.com



A STRONGHOLD BY PRECISION AND POWER

INSPIRING INNOVATION
FOR A LIMITLESS FUTURE.

川聚億萬，創新未來

CONTENTS

P13 手動 夾頭



P13
SC (前後鎖共用)
三爪連動夾頭
3-jaw scroll chuck plain back, solid jaws.



P14
SIC (前後鎖共用)
四爪連動夾頭
4-jaw scroll chuck plain back, solid jaws.



P15
SK (前後鎖共用)
三爪強力連動夾頭
3-jaw strong scroll chuck plain back, 2-piece jaws.



P16
SIK (前後鎖共用)
四爪強力連動夾頭
4-jaw strong scroll chuck plain back, 2-piece jaws.



P17
KD
強力型三爪連動直裝夾頭
3-jaw strong scroll chuck D1 camlock direct mounting, 2-piece jaws.



P18
SE
六爪連動夾頭
6-jaw scroll chuck plain back.



P19
N-200A (含連接板)
三爪中空油壓夾頭
3-jaw through-hole power chuck, (adapter included)



P21
N-200 (不含連接板)
三爪中空油壓夾頭
3-jaw through-hole power chuck, (adapter excluded)



P22
NT-200 (不含連接板)
二爪中空油壓夾頭
2-jaw through-hole power chuck, (adapter excluded)



P23
NIT-200 (不含連接板)
四爪中空油壓夾頭
4-jaw through-hole power chuck, (adapter excluded)

P19 油壓 夾頭



P24
NHT-200 (含連接板)
二爪三爪共用中空油壓夾頭
2 jaw and 3 jaw through-hole power chuck, (adapter included)



P29
VA (含連接板)
三爪中實油壓夾頭
3-jaw wedge type non through-hole power chuck, (adapter included)



P35
V-300RA (含連接板)
立車用中實油壓夾頭
Non through-hole power chuck for vertical lathe, (adapter included)



P39
迴轉油壓缸



P25
NB-200A (含連接板)
三爪超大孔中空油壓夾頭
3-jaw extra large through-hole power chuck, (adapter included)



P31
V(40"-79") (不含連接板)
大型中實油壓夾頭產品系列
Large wedge type non through-hole power chuck, (adapter excluded)



P37
套筒夾頭



P39
M
高速中空迴轉油壓缸
High speed through-hole rotary hydraulic cylinder.



P27
V (不含連接板)
三爪中實油壓夾頭
3-jaw wedge type non through-hole power chuck, (adapter excluded)



P32
DV/DN
立式與立臥式油壓夾頭系列
Vertical and vertical horizontal stationary power chuck.



P37
CR
筒夾夾頭
Collet chuck for cylindrical center mount.



P41
MK
超高速薄型中空迴轉油壓缸
Super high speed through-hole compact rotary hydraulic cylinder.



P28
VT&VIT (不含連接板)
二爪及四爪中實油壓夾頭
2-jaw and 4-jaw wedge type non through-hole power chuck, (adapter excluded)



P33
VRA (含連接板)
立車用中實油壓夾頭
Non through-hole power chuck for vertical lathe, (adapter included)



P38
CRA
筒夾夾頭
Collet chuck for short taper mount.



P43
MA
薄型中空迴轉油壓缸
Compact high speed through-hole rotary hydraulic cylinder.

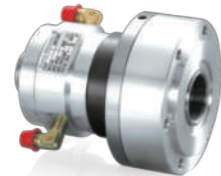
P44



ML-CM.B

超大孔徑迴轉油壓缸
Extra large through-hole rotary hydraulic cylinder.

P45



MM

高速精短型中空迴轉油壓缸
High speed and compact through-hole rotary hydraulic cylinder.

P46



CM.B

油壓迴轉缸集水盒
Hydraulic cylinder coolant collector.

P47



MS (含逆止閥)

中實迴轉油壓缸
Non through-hole rotary hydraulic cylinder.(valve included)

P59



HJ40-1

大型中實油壓夾頭硬爪
Hard jaw for hydraulic power chuck.

P60



ADAPTER

連接板
Mounting adapter on short taper spindle noses DIN55026.

P61



T-UNTS

T型塊
Suitable for power chuck.

P62 其他產品

P48



MS-C (含逆止閥、檢知裝置)

中實迴轉油壓缸
Non through-hole rotary hydraulic cylinder.(valve and switch brackets included)

P49



MS250C/MS300C

中實迴轉油壓缸 (含逆止閥、檢知裝置)
Non through-hole rotary hydraulic cylinder.(valve and switch brackets included)

P50



MR

中實超短型迴轉油壓缸
Short type non through hole rotary hydraulic cylinder.

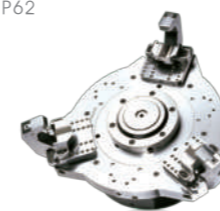
P51



MRA

中實超短型注氣迴轉油壓缸
Short type non through-hole rotary hydraulic cylinder with central bore for air.

P62



F52

鋁輪圈夾頭
High speed and light weight type strong finger chuck for aluminum wheel.

P63



F61

鋁輪圈夾頭
High speed and light weight type strong finger chuck for aluminum wheel.

P64



F66

鋁輪圈夾頭
High speed and light weight type strong finger chuck for aluminum wheel.

P65



NL-A (含連接板)

三爪長行程中空油壓夾頭
3-jaw long stroke through-hole power chuck.(adapter included)

P52



MRR (適用迴轉接頭)

中實超短型迴轉油壓缸
Short type non through-hole rotary hydraulic cylinder.(for rotary union)

P53



MH-F

中實迴轉油壓缸
Non through-hole rotary hydraulic cylinder.

P54

軟 / 硬夾爪

P54



HB4

強力置爪
Boring mill jaw.

P66



BL

三爪搖擺式夾頭
3-jaw ball swing lock chuck.

P67



DR

三爪後拉式夾頭
3-jaw draw down power chuck.

P68



P165

浮動頂針夾頭
Floating plate center chuck

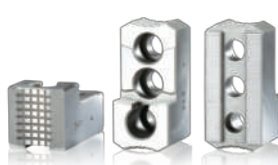
P69



HN (含連接板)

三爪超高速中空油壓夾頭
3-jaw extra high speed through-hole power chuck.(adapter included)

P55



HJ

油壓夾頭硬爪
Hard jaw for hydraulic power chuck.

P56



SKC

強力型生爪
Soft jaw for strong scroll chuck.

P57



HC

油壓夾頭生爪
Soft jaw for hydraulic power chuck.

P59



HC40-1

大型中實油壓夾頭生爪
Soft jaw for hydraulic power chuck.

P70



SB-ES

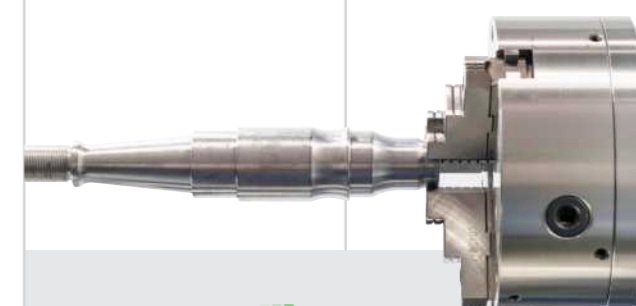
氣壓式動力夾頭
Pneumatic power chuck.

P71



PB-ES

氣壓式動力夾頭
Pneumatic power chuck.



STRICT
QUALITY CONTROL



BUSINESS CORE

QUALITY FIRST | BOUNDLESS INNOVATIONS
LOOK ABROAD | BASED IN TAIWAN

頂尖品質，遍佈全球

「AUTO STRONG」自有品牌，獨特的三大特點：強韌、耐用、精準。秉持著精益求精的精神，優秀的工藝產生高品質商品，技術及製造近乎苛求。億川製造夾頭產品全系列及高度客製化的服務。

我們立足於台灣，用台灣傳統職人精神，用心製造產品，紮實彰顯『台灣製造』。億川是客戶呈現最佳品質，高精度夾頭製造商。

MADE IN TAIWAN

1970

- 於台中振興路成立永裕機械廠，專業生產三爪夾盤。
- 改組成立帝川鐵工所股份有限公司，擴大營業並遷廠至台中市永和街。成立研究發展部門，成功開發生爪替換式夾盤。
- 購入CNC車床及綜合切削中心機，生產全面自動化。

1980

- 與日本小野株式會社合作，成功進入日本市場。
- 研發生產超精密鑽床，並加入營運作業。
- 全廠營運全面升級為電腦化數據管理。
- 配合政府推動策略性工業零組件標準並投入CNC車床夾具研究。
- 與工研院機械所共同研發CNC車床所需油壓三爪夾盤、超高速迴轉油壓缸成功。

1990

- 榮獲MCS機械零組件標準認證核可。
- 三爪夾盤本體全面採用米漢納鑄鐵製程。
- 榮獲歐洲共同體CEMARK認證通過。
- 公司名正式更改為億川鐵工所股份有限公司，並榮獲空油壓協會評選為金鼎獎。
- 通過ISO-9002品保制度認證。

2000

- 通過ISO-9001品質系統制度認證。
- 導入鼎新ERP系統。
- 榮獲台中市工業會創新研發楷模。

2010

- 擴大營運遷廠至台中精密機械科技園區。
- 億川40週年廠慶暨新廠落成。
- 榮獲2016臺中市金手獎。
- 建置太陽能電廠。
- 榮獲2018台灣優良商標獎。

2020

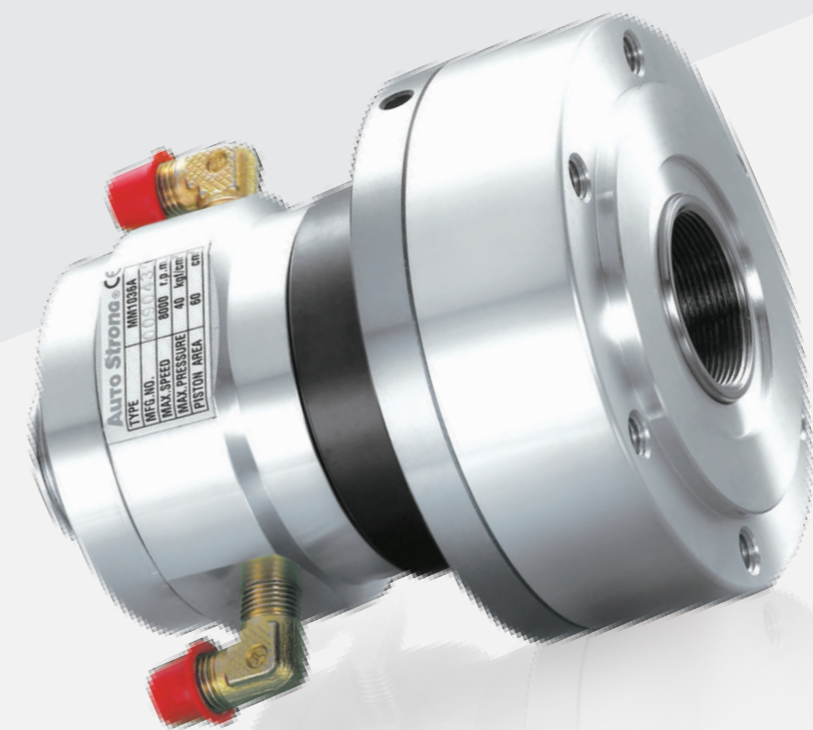
- 榮獲TMBA口罩防偽滾輪隊英雄獎。
- 榮獲勞動部勞動力發展署人才發展品質管理系統評核等級證書。
- MM1552B高速精短型中空迴轉油壓缸榮獲2022台灣金玉獎。
- 通過ISO-14001環境管理系統認證。
- 研發MA1453薄型中空迴轉油壓缸。
- 研發CR65A6筒夾夾頭。
- 億川永續發展碳盤查管理。

超輕薄 | 超短小設計

MM1552B—全球專利產品

榮獲 台灣金玉獎

創新成就優等獎



MM

高速精短型中空迴轉油壓缸

High speed and compact through-hole rotary hydraulic cylinder

OUR MILESTONES

時間記載著每一個革新的腳步

億川為今日的成就驕傲，但卻不自滿，
因為每一步都是辛苦的走過，汗水流在不為人知的角落。
謙卑前行，革新未來，億川不斷追求極致。

50 HEAD TO THE GLOBAL MARKET

AUTO STRONG »

FIFTY YEARS OF RESOUNDING INTERNATIONAL

經歷五十餘載的時光，我們累積了豐富的經驗和優良的口碑。1992年創立了屬於自己的品牌－AUTO STRONG。我們將瞄準更遠大的目標，投入更多的資源於研發創新，多年以來仍不斷地追求創新和改進。不論在品質、原料、製程細節、工廠環境，還是品管包裝方面，億川始終保持著「追求卓越，精益求精」的態度。

AUTO STRONG並不僅僅是個品牌名稱，它承載了我們的承諾。秉持著強韌的信念，將為我們帶來更加美好的未來，同時也為客戶創造更大的價值。

這就是億川，創造奇蹟、值得信賴。

OUR RESPONSIBILITY

碳盤查，永續引領

億川致力於實現永續經營，以積極應對當前全球氣候變化的挑戰。落實「淨零碳排」、「地球永續發展」，建置ISO 14001環境管理系統，致力降低溫室氣體排放量，並順利通過第三方認證ISO14064-1溫室氣體盤查，未來將持續維持，並積極投入往碳中和方向努力，為求有效善用資源，以達環境永續。

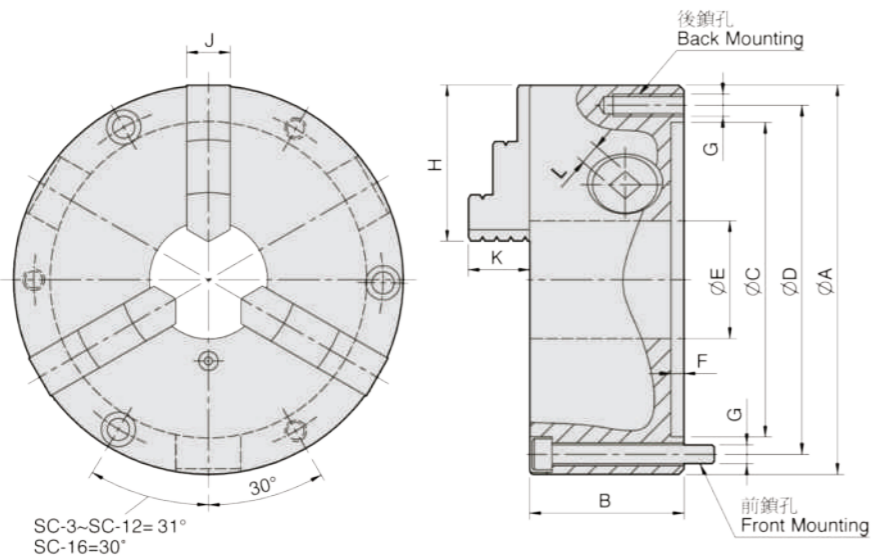
SC 三爪連動夾頭（前後鎖共用）

3-jaw scroll chuck plain back, solid jaws (front and back mounted)

1. 正、反爪，可以換使用。
2. 適合使用於大量工作的生產作業，具經濟性及耐用性。
3. 精度0.03mm (0.0012") T.I.R.。
4. 本體材質採米漢納鑄鐵，適用於高速迴轉；且具高於一般材質3倍之耐用性。



產品示意圖



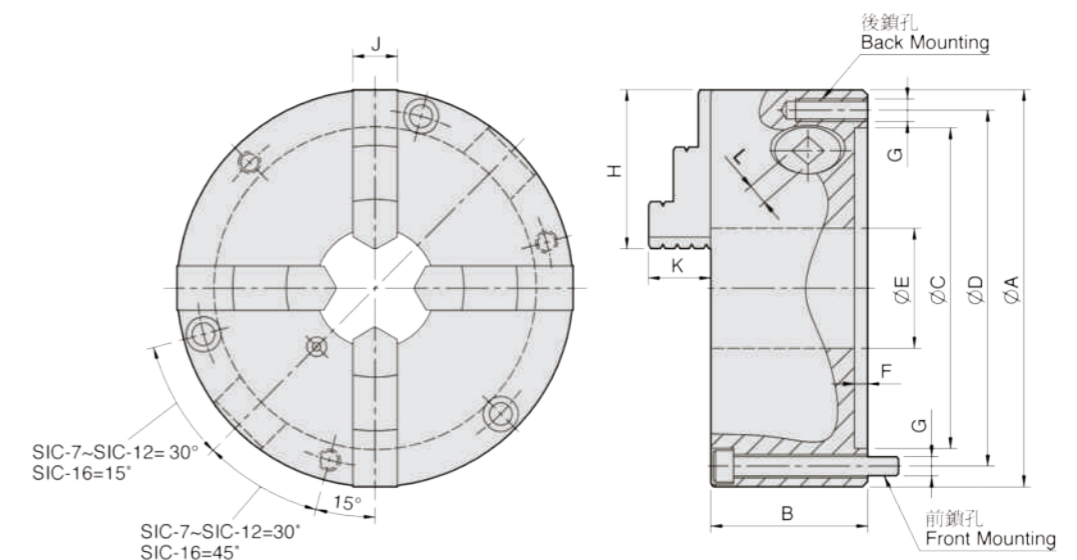
SIC 四爪連動夾頭（前後鎖共用）

4-jaw scroll chuck plain back, solid jaws (front and back mounted)

1. 四角型及八角型工作之夾持，可立即自動歸正中心。
2. 薄度工件的夾持，穩定性高。
3. 尺寸法的設計與SC型相同。
4. 本體材質採米漢納鑄鐵，適用於高速迴轉；且具高於一般材質3倍之耐用性。



產品示意圖



單位：mm

型式規格	A	B	C	D	E	F	G 後鎖 / 前鎖	H	J	K	L	把手容許力矩 (kgf·m)	夾持力 (kgf)	最高轉速 (r.p.m.)	重量 (kg)	慣性矩 I (kg·m ²)	夾持範圍 外徑範圍 / 內徑範圍
SC-3	86	46	60	73	16	4.1	3-M6 / 3-M6×50	36	11	14.3	7	3.0	900	2500	1.7	—	Ø2-Ø70 / Ø24-Ø64
SC-4	112	60	80	95	24	4.8	3-M8 / 3-M8×70	42	14	16.6	8	4.5	1200	2500	3.7	—	Ø3-Ø95 / Ø29-Ø84
SC-5	132	60	100	115	32	4.8	3-M8 / 3-M8×70	50	16	20.3	8	6.5	1500	2500	5.2	0.01	Ø3-Ø110 / Ø33-Ø100
SC-6	167	67	130	147	45	5.5	3-M10 / 3-M10×70	63	19	23.7	10	9.0	2200	2000	9.3	0.03	Ø4-Ø160 / Ø48-Ø150
SC-7	192	76.5	155	172	58	5.5	3-M10 / 3-M10×80	77	21.5	29.4	11	11.0	2500	2000	14.2	0.06	Ø4-Ø180 / Ø56-Ø170
SC-8	200	76.5	160	176	58	5.5	3-M10 / 3-M10×80	77	21.5	29.4	11	11.0	2500	2000	16	0.07	Ø4-Ø190 / Ø62-Ø180
SC-9	232	84	190	210	70	6	3-M12 / 3-M12×90	87	24	35.6	12	15.0	3000	2000	22.7	0.15	Ø5-Ø220 / Ø62-Ø210
SC-10	273	87	230	250	89	8	3-M12 / 3-M12×90	98	28	39.5	12	19.5	4000	1800	31.8	0.25	Ø6-Ø260 / Ø70-Ø250
SC-12	310	96	260	285	105	7	3-M12 / 3-M12×110	110	30	45.6	14	21.0	4200	1800	44.8	0.58	Ø10-Ø300 / Ø86-Ø290
SC-16	405	122	345	375	160	8.7	— / 6-M14×130	146	42	56.3	15	25.0	4500	1500	102	1.75	Ø30-Ø380 / Ø110-Ø360

單位：mm

型式規格	A	B	C	D	E	F	G 後鎖 / 前鎖	H	J	K	L	把手容許力矩 (kgf·m)	夾持力 (kgf)	最高轉速 (r.p.m.)	重量 (kg)	慣性矩 I (kg·m ²)	夾持範圍 外徑範圍 / 內徑範圍
SIC-7	192	76.5	155	172	58	5.5	3-M10 / 3-M10×80	77	21.5	29.4	11	11.0	2500	2000	14.8	0.06	Ø4-Ø180 / Ø56-Ø170
SIC-9	232	84	190	210	70	6	3-M12 / 3-M12×90	87	24	35.6	12	15.0	3000	2000	23.2	0.16	Ø5-Ø220 / Ø62-Ø210
SIC-12	310	96	260	285	105	7	3-M12 / 3-M12×110	110	30	45.6	14	21.0	4200	1800	47	0.58	Ø10-Ø300 / Ø86-Ø290
SIC-16	405	122	345	375	160	8.7	— / 6-M14×130	146	42	56.3	15	25.0	4500	1500	107	1.72	Ø30-Ø380 / Ø110-Ø360

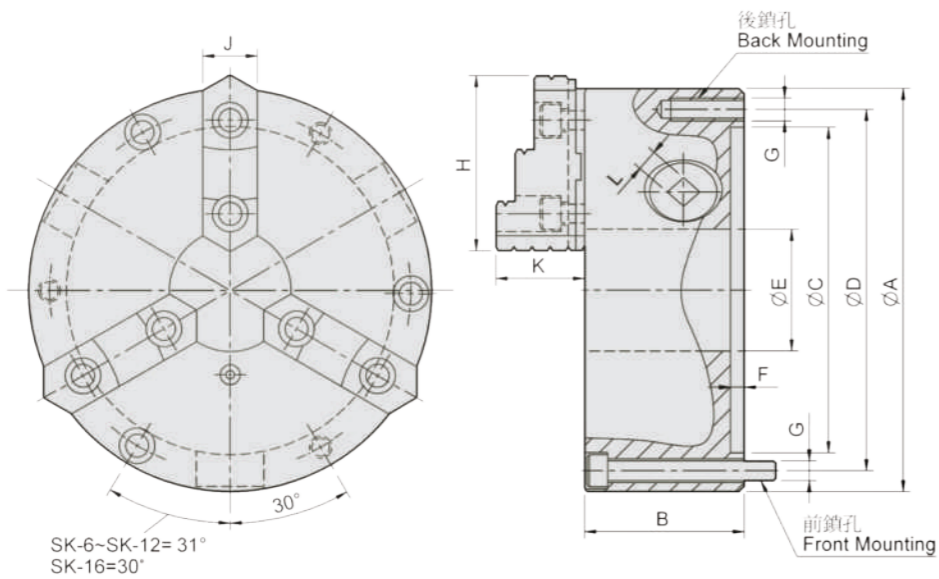
SK 三爪強力連動夾頭 (前後鎖共用)

3-jaw strong scroll chuck plain back, 2-piece jaws (front and back mounted)

1. 強力夾頭使用範圍很廣，硬爪適合動力切削，生爪適合於輕切削的精密加工，兩者交替使用方便。
2. 硬爪可作正爪及反爪兩用。
3. 精度0.03mm (0.0012") T.I.R.。
4. 本體材質採米漢納鑄鐵，適用於高速迴轉；且具高於一般材質3倍之耐用性。



產品示意圖



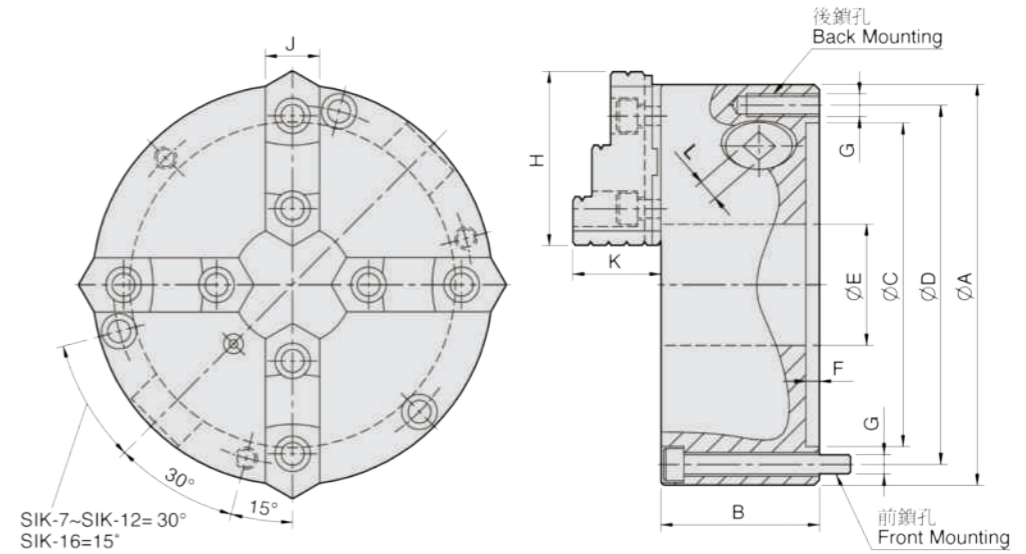
SIK 四爪強力連動夾頭 (前後鎖共用)

4-jaw strong scroll chuck plain back, 2-piece jaws (front and back mounted)

1. 硬爪可作四角型及八角型及薄管工件的加工。
2. 生爪經不等邊加工，即可夾持長方型工件。
3. 尺寸法的設計與SK型相同。
4. 本體材質採米漢納鑄鐵，適用於高速迴轉；且具高於一般材質3倍之耐用性。



產品示意圖



單位：mm

型式規格	A	B	C	D	E	F	G 後鎖 / 前鎖	H	J	K	L	把手容許力矩 (kgf·m)	夾持力 (kgf)	最高轉速 (r.p.m.)	重量 (kg)	慣性矩 I (kg·m²)	夾持範圍 外徑範圍 / 內徑範圍
SK-4	112	58	80	95	32	4.8	3-M8 / 3-M8x65	47	19	31.6	8	4.5	1200	2500	3.8	—	Ø3-Ø95 / Ø34-Ø90
SK-6	167	67	130	147	45	5.5	3-M10 / 3-M10x70	72	26	40.2	10	9.0	2200	2000	9	0.03	Ø4-Ø160 / Ø55-Ø150
SK-7	192	76.5	155	172	58	5.5	3-M10 / 3-M10x80	81.2	28	42	11	11.0	2500	2000	13.8	0.06	Ø8-Ø180 / Ø62-Ø170
SK-8	200	76.5	160	176	58	5.5	3-M10 / 3-M10x80	82	28	42	11	11.0	2500	2000	15.5	0.07	Ø8-Ø190 / Ø68-Ø180
SK-9	232	84	190	210	70	6	3-M12 / 3-M12x90	90.9	32	51.2	12	15.0	3000	2000	22	0.16	Ø11-Ø220 / Ø70-Ø210
SK-10	273	87	230	250	89	8	3-M12 / 3-M12x90	100.5	35	56.7	12	19.5	4000	1800	29.7	0.26	Ø12-Ø260 / Ø80-Ø250
SK-12	310	96	260	285	105	7	3-M12 / 3-M12x110	114.5	40	56.8	14	21.0	4200	1800	43.5	0.58	Ø15-Ø300 / Ø90-Ø290
SK-16	405	122	345	375	160	8.7	— / 6-M14x130	148.6	50	76.1	15	25.0	4500	1500	98	1.72	Ø30-Ø380 / Ø110-Ø360

單位：mm

型式規格	A	B	C	D	E	F	G 後鎖 / 前鎖	H	J	K	L	把手容許力矩 (kgf·m)	夾持力 (kgf)	最高轉速 (r.p.m.)	重量 (kg)	慣性矩 I (kg·m²)	夾持範圍 外徑範圍 / 內徑範圍
SIK-7	192	76.5	155	172	58	5.5	3-M10 / 3-M10x80	82	28	42	11	11.0	2500	2000	14.1	0.06	Ø8-Ø180 / Ø62-Ø170
SIK-9	232	84	190	210	70	6	3-M12 / 3-M12x90	96	32	51.2	12	15.0	3000	2000	22.2	0.16	Ø11-Ø220 / Ø70-Ø210
SIK-12	310	96	260	285	105	7	3-M12 / 3-M12x110	114.5	40	56.8	14	21.0	4200	1800	45	0.58	Ø15-Ø300 / Ø90-Ø290
SIK-16	405	122	345	375	160	8.7	— / 6-M14x130	148.6	50	76.1	15	25.0	4500	1500	108	1.72	Ø30-Ø380 / Ø110-Ø360



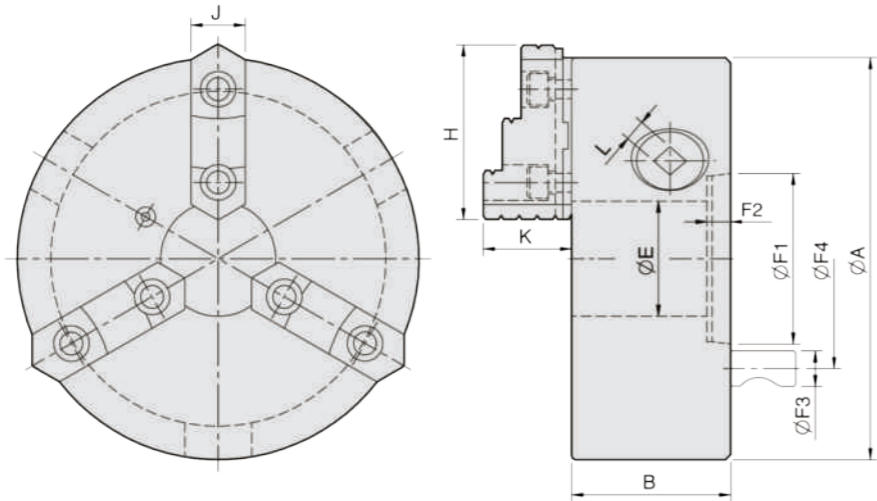
KD

強力型三爪連動直裝夾頭

3-jaw strong scroll chuck D1
camlock direct mounting, 2-piece jaws

1. 夾持精度0.03mm (0.0012") T.I.R.。
2. 標準配件：一支夾頭手把及六角螺絲孔扳手、一組鎖緊螺絲。
3. 本體材質採米漢納鑄鐵，適用於高速迴轉；且具高於一般材質3倍之耐用性。

產品示意圖



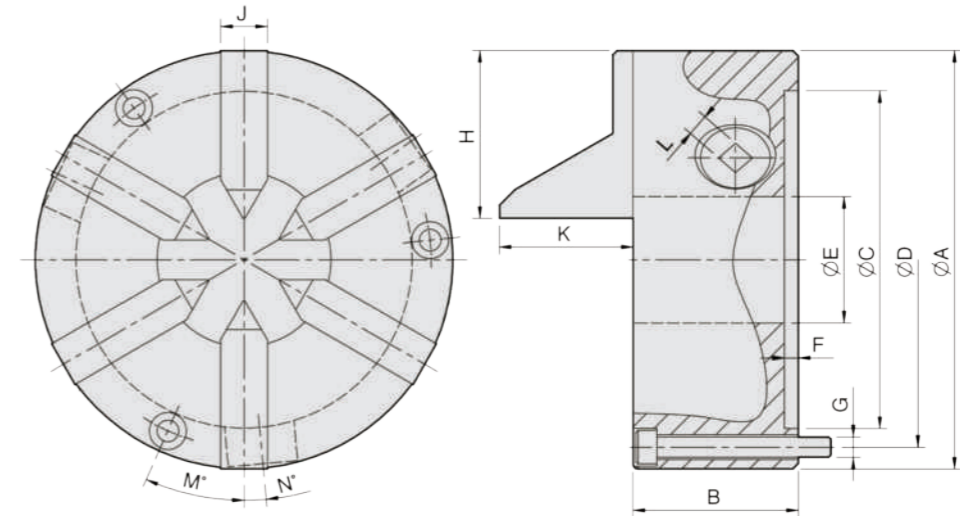
SE

六爪連動夾頭

6-jaw scroll chuck plain back

1. 鉗頭、端銼刀、TAP等，在工具磨床上作夾持研磨，使用此型夾頭最適宜。
2. 大孔徑設計，使穿心工件作業更廣泛。
3. 超薄管件的把持，真圓精度準確。
4. 本體材質採米漢納鑄鐵，適用於高速迴轉；且具高於一般材質3倍之耐用性。

產品示意圖



單位：mm

型式規格	主軸 鍵度	A	B	E	H	J	K	L	裝配尺寸 F1 / F2 / F3 / F4	把手 容許力矩 (kgf·m)	夾持力 (kgf)	最高 轉速 (r.p.m.)	重量 (kg)	慣性矩 I (kg·m ²)	夾持範圍 外徑範圍 / 內徑範圍
KD4-8"	D1-4	200	77.2	53	82	28	42.2	11	63.513 / 13 / 15.8 / 82.55	11.5	2500	2000	18.5	0.07	Ø8-Ø180 / Ø62-Ø170
KD5-8"	D1-5	200	77.2	55	82	28	42.2	11	82.563 / 16 / 19 / 104.78	11.5	2500	2000	18	0.07	Ø8-Ø180 / Ø62-Ø170
KD6-8"	D1-6	200	77.2	58	82	28	42.2	11	106.375 / 17 / 22.2 / 133.35	11.5	2500	2000	17	0.07	Ø8-Ø180 / Ø62-Ø170
KD6-10"	D1-6	250	86	76	90.9	32	50.8	12	106.375 / 17 / 22.2 / 133.35	19.5	4000	1800	29.5	0.2	Ø11-Ø220 / Ø70-Ø210
KD6-12"	D1-6	306	107.5	103	114.5	40	57.8	14	106.375 / 13.5 / 22.2 / 133.35	21.0	4200	1800	47	0.5	Ø15-Ø300 / Ø90-Ø290
KD8-10"	D1-8	250	86	80	90.9	32	50.8	12	139.719 / 19 / 25.4 / 171.45	19.5	4000	1800	27	0.2	Ø11-Ø220 / Ø70-Ø210
KD8-12"	D1-8	306	107.5	103	114.5	40	57.8	14	139.719 / 18 / 25.4 / 171.45	21.0	4200	1800	47	0.5	Ø15-Ø300 / Ø90-Ø290

單位：mm

型式規格	A	B	C	D	E	F	G	H	J	K	L	M	N	把手 容許力矩 (kgf·m)	夾持力 (kgf)	最高 轉速 (r.p.m.)	重量 (kg)	慣性矩 I (kg·m ²)	外徑 夾持範圍
SE-4	112	66	80	95	32	4.8	3-M8x65	45	14	39.7	8	30	6.5	1.6	440	1200	4	—	Ø2-Ø32
SE-6	165	67	130	147	51	5.5	3-M8x70	66.5	19	40.7	10	23.3	6.2	2.8	660	1200	9	0.03	Ø3-Ø51
SE-7	192	76.5	155	172	80	5.5	3-M10x75	77	21.5	61.5	11	24	5.3	3.6	850	1000	14	0.06	Ø3-Ø80



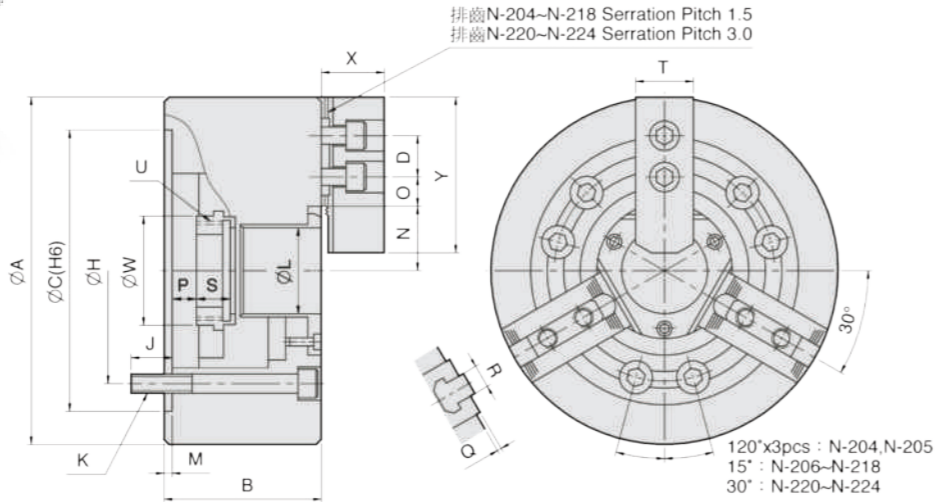
產品示意圖

N-200

三爪中空油壓夾頭 (不含連接板)

3-jaw through-hole power chuck (adapter excluded)

- 夾頭採用高級合金鋼材質，所有滑動面經表面硬化及研磨處理，以提高迴轉精度及耐久性。



單位: mm

型式規格	通孔直徑 (mm)	拉桿行程 (mm)	爪行程直徑 (mm)	最大容許拉力 (kgf)	最大夾持力 (kgf)	最大使用油壓力 (kgf/cm ²)	最高轉速 (r.p.m.)	重量 (kg)	慣性矩 I (kg·m ²)	適合油壓缸	適合硬爪	適合生爪	外徑夾持範圍 (mm)
N-204	Ø26	10	5.4	1428	2906	31.6	8000	4	0.007	M0928A	HJ05	HC04	Ø4-Ø110
N-205	Ø33	10	5.4	1784	3671	28.5	7000	7	0.018	M1036	HJ05	HC05	Ø6-Ø135
N-206	Ø45	12	5.5	2243	5812	28.5	6000	13.5	0.057	M1246	HJ06	HC06	Ø15-Ø169
N-208	Ø52	16	7.4	3558	9075	26.5	5000	23	0.17	M1552	HJ08	HC08	Ø20-Ø210
N-210	Ø75	19	8.8	4385	11319	27.5	4200	35	0.315	M1875	HJ10	HC10	Ø25-Ø254
N-212	Ø91	23	10.6	5812	14990	27.5	3300	56.5	0.737	M2091	HJ12	HC12	Ø30-Ø304
N-215	Ø117.5	23	10.6	7240	18355	23.5	2500	111	2.27	M2511S	HJ15	HC15	Ø50-Ø381
N-218	Ø117.5	23	10.6	7240	18355	23.5	2000	131	3.55	M2511S	HJ15	HC15	Ø50-Ø450
N-220	Ø180	23	10.6	9177	23861	30.6	1800	190	6.5	ML2816	HJ24-1	HC24-1	Ø120-Ø510
N-224	Ø205	26	12	9177	23861	26.5	1400	270	14.8	ML3320	HJ24-1	HC24-1	Ø150-Ø610
N-232	Ø230	34	18	10197	24472	29.5	1200	470	41	ML3320	HJ24-1	HC24-1	Ø210-Ø800

型式尺寸	A	B	C (H6)	D	H	J	K	L	M	N max.	O max.	O min.	P max.	P min.	Q	R	S	T	U max.	W	X	Y
N-204	110	59	85	14	70.6	16	3-M10x60	26	4	23	11.25	5.25	3.5	-6.5	2	10	17.5	23	M32x1.5	38	24	49.5
N-205	135	60	110	14	82.55	15	3-M10x60	33	4	26.5	19.75	7.75	1	-9	2	10	20	25	M40x1.5	44.5	31	62
N-206	169	81	140	20	104.78	16	6-M10x80	45	5	32	22.75	9.25	11	-1	2	12	19	31	M55x2	60	37	73
N-208	210	91	170	25	133.35	20	6-M12x90	52	5	38.7	29.75	11.75	14.5	-1.5	2	14	20.5	35	M60x2	66	38	95
N-210	254	100	220	30	171.45	22	6-M16x100	75	5	51.4	33.75	14.25	8.5	-10.5	2	16	25	40	M85x2	94	43	110
N-212	304	110	220	30	171.45	23	6-M16x110	91	6	61.3	45.75	15.75	8	-15	2	21	28	50	M100x2	108	51	130
N-215	381	133	300	43	235	30	6-M20x135	117.5	6	82	45.25	15.25	7	-16	5	22	43	62	M130x2	139	66	165
N-218	450	133	300	43	235	30	6-M20x135	117.5	6	82	79.75	15.25	7	-16	5	22	43	62	M130x2	139	66	165
N-220	510	134	380	60	330.2	35	6-M24x135	180	6	112.5	60.5	24.5	11	-12	5	25	38	64	M190x3	206	73	180
N-224	610	147	520	60	463.6	35	6-M24x150	205	6	131.9	87.5	24.5	16	-10	5	25	38	64	M215x3	230	73	180
N-232	800	150	520	60	463.6	35	6-M24x150	230	6	162	153.5	24.5	16	-18	5	25	38	64	M250x3	262	73	180



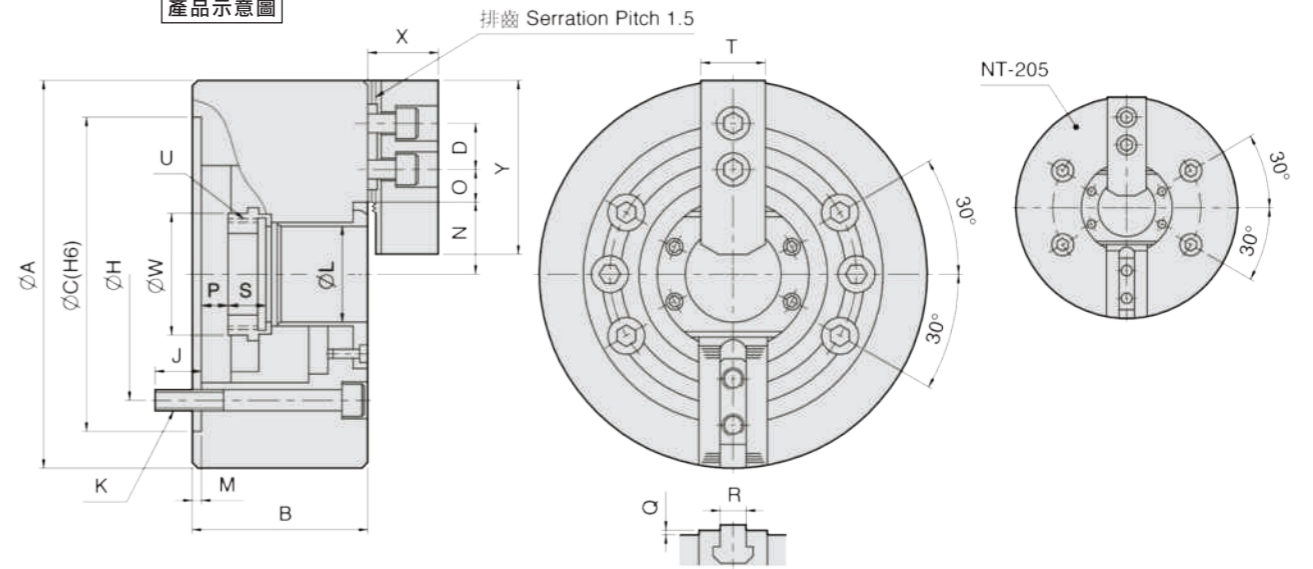
產品示意圖

NT-200

二爪中空油壓夾頭 (不含連接板)

2-jaw through-hole power chuck (adapter excluded)

- 夾頭採用高級合金鋼材質，所有滑動面經表面硬化及研磨處理，以提高迴轉精度及耐久性。



單位: mm

型式規格	通孔直徑 (mm)	拉桿行程 (mm)	爪行程直徑 (mm)	最大容許拉力 (kgf)	最大夾持力 (kgf)	最大使用油壓力 (kgf/cm ²)	最高轉速 (r.p.m.)	重量 (kg)	慣性矩 I (kg·m ²)	適合油壓缸	適合硬爪	適合生爪	外徑夾持範圍 (mm)
NT-205	Ø33	10	5.4	1189	2447	19.5	7000	6.8	0.017	M1036	HJ05	HC05	Ø6-Ø135
NT-206	Ø45	12	5.5	1495	3875	18.9	6000	12.8	0.054	M1246	HJ06	HC06	Ø15-Ø169
NT-208	Ø52	16	7.4	2366	5975	18.4	5000	22	0.163	M1552	HJ08	HC08	Ø20-Ø210
NT-210	Ø75	19	8.8	2927	7546	18.4	4200	34	0.306	M1875	HJ10	HC10	Ø25-Ø254
NT-212	Ø91	23	10.6	3875	9993	18.4	3300	55	0.717	M2091	HJ12	HC12	Ø30-Ø304
NT-215	Ø117.5	23	10.6	4823	12236	15.3	2500	106	2.17	M2511S	HJ15	HC15	Ø50-Ø381
NT-218	Ø117.5	23	10.6	4823	12236	15.3	2000	122	3.31	M2511S	HJ15	HC15	Ø50-Ø450

型式尺寸	A	B	C (H6)	D	H	J	K	L	M	N max.	O max.	O min.	P max.	P min.	Q	R	S	T	U max.	W	X	Y
NT-205	135	60	110	14	82.55	15	4-M10x60	33	4	26.5	19.75	7.75	1	-9	2	10	20	25	M40x1.5	44.5	31	62
NT-206	169	81	140	20	104.78	16	6-M10x80	45	5	32	22.75	9.25	11	-1	2	12	19	31	M55x2	60	37	73
NT-208	210	91	170	25	133.35	20	6-M12x90	52	5	38.7	29.75	11.75	14.5	-1.5	2	14	20.5	35	M60x2	66	38	95
NT-210	254	100	220	30	171.45	22	6-M16x100	75	5	51.4	33.75	14.25	8.5	-10.5	2	16	25	40	M85x2	94	43	110
NT-212	304	110	220	30	171.45	23	6-M16x110	91	6	61.3	45.75	15.75	8	-15	2	21	28	50	M100x2	108	51	130
NT-215	381	133	300	43	235	30	6-M20x135	117.5	6	82	45.25	15.25	7	-16	5	22	43	62	M130x2	139	66	165
NT-218	450	133	300	43	235	30	6-M20x135	117.5	6	82	79.75	15.25	7	-16	5	22	43	62	M130x2	139	66	165



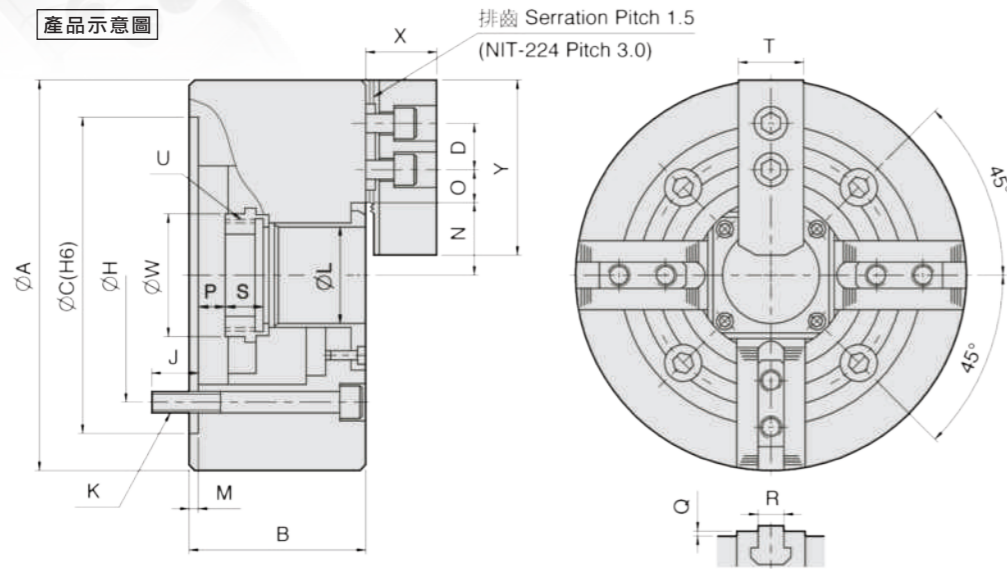
產品示意圖

NIT-200

四爪中空油壓夾頭 (不含連接板)

4-jaw through-hole power chuck (adapter excluded)

- 夾頭採用高級合金鋼材質，所有滑動面經表面硬化及研磨處理，以提高迴轉精度及耐久性。



單位: mm

型式規格	通孔直徑 (mm)	拉桿行程 (mm)	爪行程直徑 (mm)	最大容許拉力 (kgf)	最大夾持力 (kgf)	最大使用油壓力 (kgf/cm ²)	最高轉速 (r.p.m.)	重量 (kg)	慣性矩 I (kg·m ²)	適合油壓缸	適合硬爪	適合生爪	外徑夾持範圍 (mm)
NIT-206	Ø45	12	5.5	2243	5812	28.5	4500	13.7	0.058	M1246	HJ06	HC06	Ø15-Ø169
NIT-208	Ø52	16	7.4	3558	9075	26.5	3600	24	0.177	M1552	HJ08	HC08	Ø20-Ø210
NIT-210	Ø75	19	8.8	4385	11319	27.5	3200	36	0.324	M1875	HJ10	HC10	Ø25-Ø254
NIT-212	Ø91	23	10.6	5812	14990	27.5	2700	58.5	0.763	M2091	HJ12	HC12	Ø30-Ø304
NIT-215	Ø117.5	23	10.6	7240	18355	23.5	1900	114	2.331	M2511S	HJ15	HC15	Ø50-Ø381
NIT-218	Ø117.5	23	10.6	7240	18355	23.5	1500	140	3.798	M2511S	HJ15	HC15	Ø50-Ø450
NIT-224	Ø205	26	12	9177	23861	26.5	1000	284	15.2	ML3320	HJ24-1	HC24-1	Ø150-Ø610

型式尺寸	A	B	C (H6)	D	H	J	K	L	M	N max.	O max.	O min.	P max.	P min.	Q	R	S	T	U max.	W	X	Y
NIT-206	169	81	140	20	104.78	16	4-M10x80	45	5	32	22.75	9.25	11	-1	2	12	19	31	M55x2	60	37	73
NIT-208	210	91	170	25	133.35	20	4-M12x90	52	5	38.7	29.75	11.75	14.5	-1.5	2	14	20.5	35	M60x2	66	38	95
NIT-210	254	100	220	30	171.45	22	4-M16x100	75	5	51.4	33.75	14.25	8.5	-10.5	2	16	25	40	M85x2	94	43	110
NIT-212	304	110	220	30	171.45	23	4-M16x110	91	6	61.3	45.75	15.75	8	-15	2	21	28	50	M100x2	108	51	130
NIT-215	381	133	300	43	235	30	4-M20x135	117.5	6	82	45.25	15.25	7	-16	5	22	43	62	M130x2	139	66	165
NIT-218	450	133	300	43	235	30	4-M20x135	117.5	6	82	79.75	15.25	7	-16	5	22	43	62	M130x2	139	66	165
NIT-224	610	147	520	60	463.6	35	8-M24x150	205	6	131.9	87.5	24.5	16	-10	5	25	38	64	M215x3	230	73	180



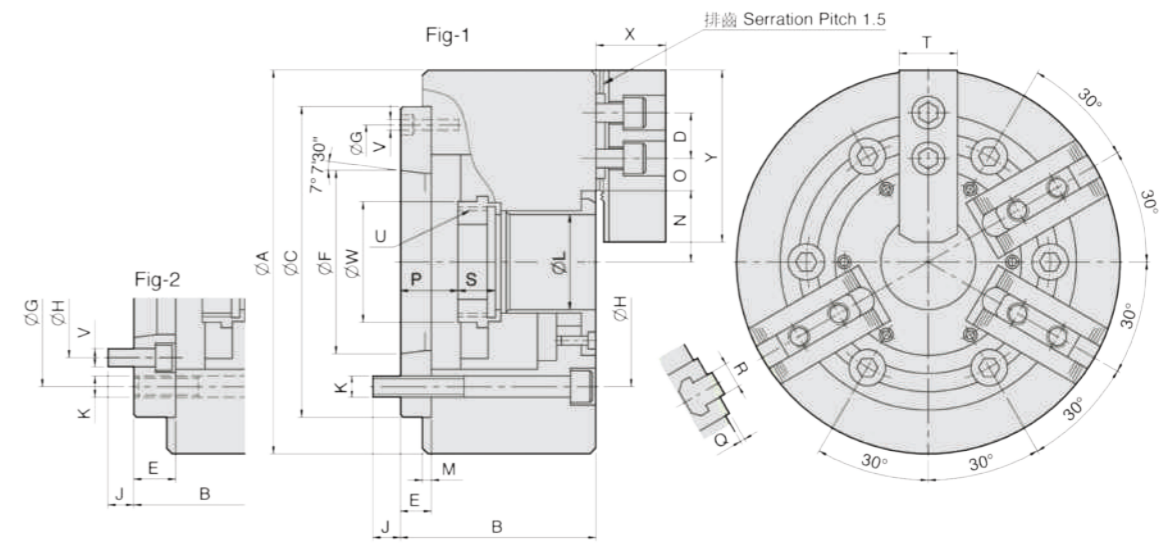
產品示意圖

NHT-200

二爪三爪共用中空油壓夾頭 (含連接板)

2-jaw and 3-jaw through-hole power chuck (adapter included)

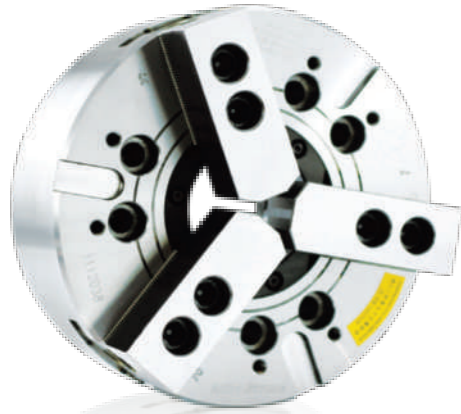
1. 可做圓形與不規則之工件夾持，不須換夾頭。
2. 夾頭採用高級合金鋼材質，所有滑動面經表面硬化及研磨處理，以提高迴轉精度及耐久性。
3. 安裝：符合DIN 55026主軸標準。



單位: mm

型式規格	通孔直徑 (mm)	拉桿行程 (mm)	爪行程直徑 (mm)	最大容許拉力 (kgf)	最大夾持力 (kgf)	最大使用油壓力 (kgf/cm ²)	最高轉速 (r.p.m.)	重量 (kg)	適合油壓缸	適合硬爪	適合生爪	外徑夾持範圍 (mm)
NHT-208A5	Ø52	16	7.4	2192 / 1590	5608 / 3997	17.3 / 13.3	3500	26.2	M1552	HJ06	HC08-1	Ø20-Ø210
NHT-208A6	Ø52	16	7.4	2192 / 1590	5608 / 3997	17.3 / 13.3	3500	25	M1552	HJ06	HC08-1	Ø20-Ø210

型式尺寸	A	B	C (H6)	D	E	F	G	H	J	K	L	M	N max.	O max.	O min.	P max.	P min.	Q	R	S	T	U max.	V	W	X	Y	參考圖
NHT-208A5	210	113	170	20	23	82.563	133.35	104.78	14	6xM12	52	5	41.8	34	7.5	37.5	21.5	2	12	20.5	35	M60x2	6xM10	66	38	73	Fig-2
NHT-208A6	210	107	170	20	17	106.375	150	133.35	17	6xM12	52	5	41.8	34	7.5	31.5	15.5	2	12	20.5	35	M60x2	3xM6	66	38	73	Fig-1



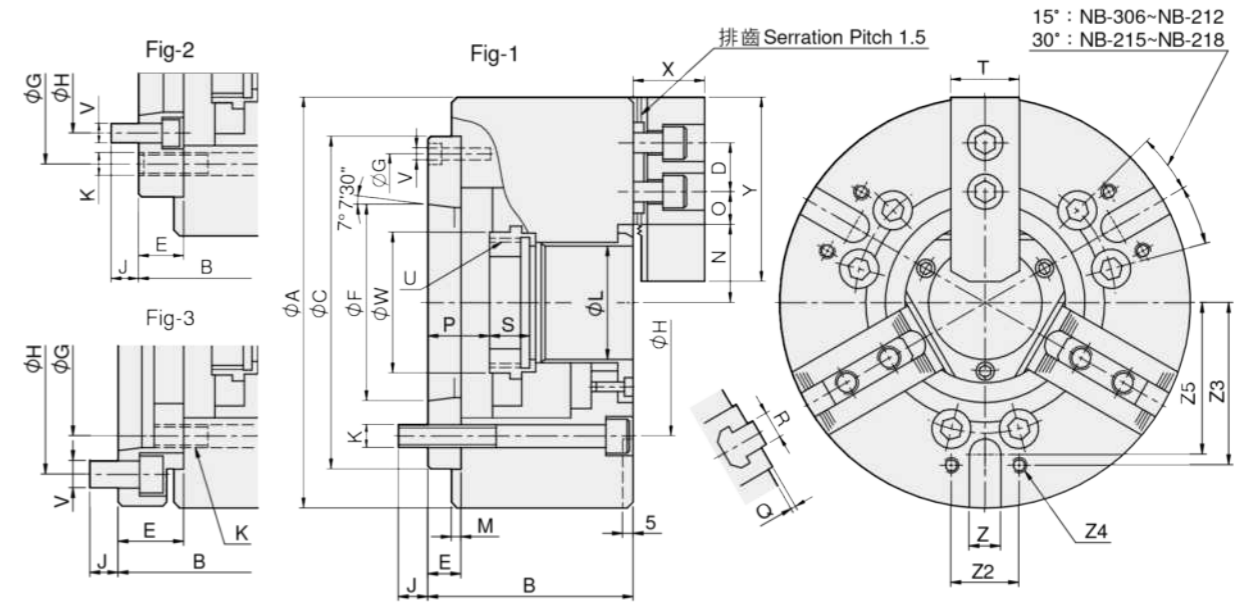
產品示意圖

NB-200A

三爪超大孔中空油壓夾頭 (含連接板)

3-jaw extra large through-hole power chuck (adapter included)

1. 超大貫通孔徑：油壓夾頭中，具最大之貫穿孔徑。
2. 尺寸規格提高20%：比一般夾頭，具高約20%之轉速，夾持力及貫通孔徑尺寸。
3. 夾頭採用高級合金鋼材質，所有滑動面經表面硬化及研磨處理，以提高迴轉精度及耐久性。
4. 安裝：符合DIN 55026主軸標準。



型 式 尺 寸	A	B	C (H6)	D	E	F	G	H	J	K	L	M	N max.	O max.	O min.	P max.	P min.
NB-306A5	170	91	140	20	15	82.563	116	104.78	14.5	6-M10	52	5	37	18.25	9.25	26	14
NB-306A6	170	111	140	20	35	106.375	104.78	133.35	16	6-M10	52	5	37	18.25	9.25	46	34
NB-208A6	210	103	170	25	17	106.375	150	133.35	19.5	6-M12	66	5	45.7	23.75	11.75	31.5	15.5
NB-210A8	256	113	220	30	18	139.719	190	171.45	24	6-M16	78	5	53	33.75	14.25	26.5	7.5
NB-310A8	254	113	220	30	18	139.719	190	171.45	24	6-M16	81	5	54	32.25	14.25	26.5	7.5
NB-212A8	315	145	300	30	33	139.719	235	171.45	24	6-M20	122	6	79.5	33.75	11.25	53	30
NB-212A11	315	134	300	30	22	196.869	260	235	28	6-M20	122	6	79.5	33.75	11.25	42	19
NB-215A15	405	154	380	43	27	285.775	330.2	330.2	33	6-M24	142	6	93.5	45.25	15.25	34	11
NB-218A15	457	154	380	43	27	285.775	330.2	330.2	33	6-M24	166.5	6	102	63.25	18.25	34	11

單位：mm

型 式 規 格	通孔直徑 (mm)	拉桿行程 (mm)	爪行程直徑 (mm)	最大容許拉力 (kgf)	最大夾持力 (kgf)	最大使用油壓力 (kgf/cm ²)	最高轉速 (r.p.m.)	重量 (kg)	慣性矩 I (kg·m ²)	適合油壓缸	適合硬爪	適合生爪	外徑夾持範圍 (mm)
NB-306A5	Ø52	12	5.4	2243	5812	18.4	6000	14	0.06	M1552	HJ06	HC06	Ø20-Ø170
NB-306A6	Ø52	12	5.4	2243	5812	18.4	6000	15.6	0.087	M1552	HJ06	HC06	Ø20-Ø170
NB-208A6	Ø66	16	7.4	3558	9075	22.0	5000	24	0.14	M1768	HJ08	HC08	Ø26-Ø210
NB-210A8	Ø78	19	8.8	4385	11319	27.5	4200	37.4	0.4	M1878	HJ10	HC10	Ø36-Ø256
NB-310A8	Ø81	19	8.8	4976	12848	31.5	4500	36.4	0.33	MK1881	HJ10	HC10	Ø37-Ø254
NB-212A8	Ø122	23	10.6	5812	14990	20.5	3200	72.2	1.04	M2511S	HJ12	HC12	Ø59-Ø315
NB-212A11	Ø122	23	10.6	5812	14990	20.5	3200	65	0.95	M2511S	HJ12	HC12	Ø59-Ø315
NB-215A15	Ø142	23	10.6	7240	18355	25.5	2500	130	3.0	ML2816	HJ15	HC15	Ø60-Ø405
NB-218A15	Ø166.5	23	10.6	7240	18355	25.5	2000	161	4.77	ML2816	HJ15	HC15	Ø78-Ø457

型 式 尺 寸	Q	R	S	T	U max.	V	W	X	Y	Z (H12)	Z2	Z3	Z4	Z5	參考圖 Reference
NB-306A5	2	12	20	31	M60x2	3-M6	65	37	73	16	36	65	M8x15	63	Fig-1
NB-306A6	2	12	20	31	M60x2	6-M12	65	37	73	16	36	65	M8x15	63	Fig-3
NB-208A6	2	14	20	35	*M75x2	3-M6	80	38	95	16	45	80	M8x15	78	Fig-1
NB-210A8	2	16	25	40	M87x2	3-M8	94	43	110	16	60	102	M10x20	91	Fig-1
NB-310A8	2	16	25	40	M90x2	3-M8	97	43	110	16	60	102	M10x20	91	Fig-1
NB-212A8	2	21	28	50	M135x2	6-M16	143	51	130	20	60	138	M10x10	123	Fig-2
NB-212A11	2	21	28	50	M135x2	3-M10	143	51	130	20	60	138	M10x10	123	Fig-1
NB-215A15	5	22	43	62	M155x2	3-M12	164	66	165	20	80	160	M12x22	145	Fig-1
NB-218A15	5	22	43	62	M180x3	3-M12	189	66	165	20	100	160	M12x22	145	Fig-1

*標準牙M74x2

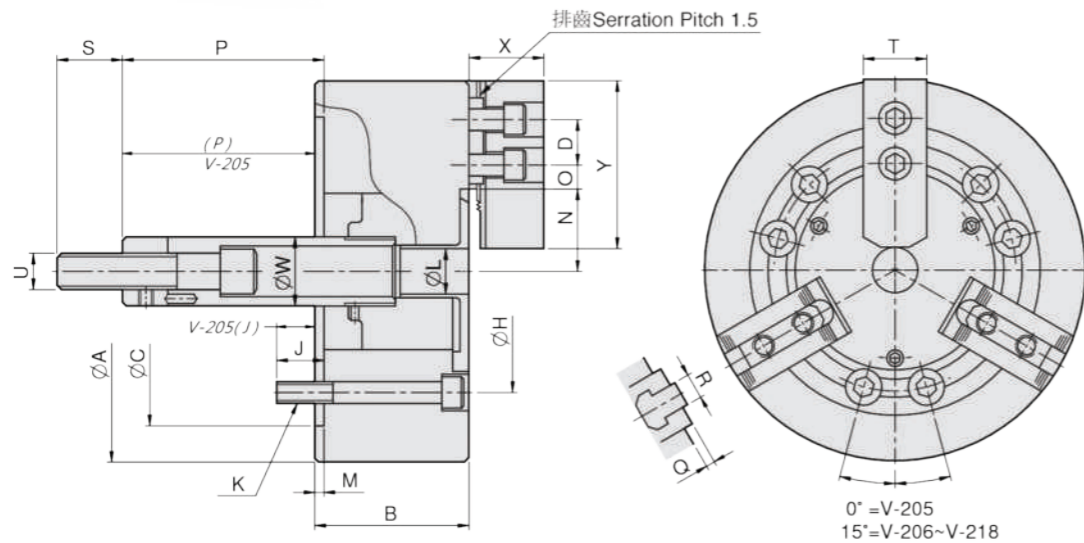


產品示意圖

V 三爪中實油壓夾頭 (不含連接板)

3-jaw wedge type non through-hole power chuck (adapter excluded)

1. 高性能：與N系列夾頭一致之高性能。
2. 夾頭安裝螺絲：公制或英制圓頭螺絲以締結夾頭與主軸。



0°=V-205
15°=V-206~V-218

單位：mm

型式規格	拉桿行程 (mm)	爪行程直徑 (mm)	最大容許拉力 (kgf)	最大夾持力 (kgf)	最大使用油壓力 (kgf/cm ²)	最高轉速 (r.p.m.)	重量 (kg)	慣性矩 I (kg·m ²)	適合油壓缸	適合硬爪	適合生爪	外徑夾持範圍 (mm)
V-205	15	6.4	836	2570	22.4	5500	6.3	0.015	MH80	HJ05	HC05	Ø6-Ø135
V-206	20	9.2	1835	5353	26.5	5200	12.7	0.048	MS105C	HJ06	HC06	Ø18-Ø165
V-208	21	9.7	2549	7648	25.5	4500	23.8	0.137	MS125C	HJ08	HC08	Ø26-Ø210
V-210	25	8.8	2957	11013	28.6	4000	36.4	0.3	MS125C	HJ10	HC10	Ø26-Ø254
V-212	30	10.5	4181	15907	27.5	3300	62.3	0.78	MS150C	HJ12-1	HC12-1	Ø26-Ø304
V-215	35	16	8362	25391	32.6	3000	106	1.94	MS200C	HJ15-1	HC15-1	Ø68-Ø381
V-218	35	16	8362	25391	32.6	2700	122	3.09	MS200C	HJ15-1	HC15-1	Ø98-Ø450

型式尺寸	A	B	C	D	H	J	K	L	M	N max.	O max.	O min.	P max.	P min.	Q	R	S	T	U	W	X	Y
V-205	135	55	80	14	100	14	3-M8x60	—	7	30.5	16.75	6.25	9	-6	3	10	35	25	M12x1.75	28	32	62
V-206	165	74	140	20	104.78	14	6-M10x70	21	5	38.7	15.25	7.75	104.6	84.6	4	12	36	31	M16x2.0	34	39	73
V-208	210	85	170	25	133.35	20	6-M12x85	25	5	46.75	22.25	8.75	132	111	5	14	36	35	M20x2.5	38	41	95
V-210	254	89	220	30	171.45	18	6-M16x85	34	5	51.1	30.75	9.75	158	133	5	16	36	40	M20x2.5	45	46	110
V-212	304	106	220	30	171.45	23	6-M16x105	34	6	61	48.75	9.75	163	133	5	18	36	50	M20x2.5	50	54	130
V-215	381	114	300	43	235	29	6-M20x115	—	6	77.5	49.75	21.25	104	69	2	25.5	55	62	M30x3.5	60	63	165
V-218	450	114	300	43	235	29	6-M20x115	—	6	108	49.75	21.25	92	57	2	25.5	55	62	M30x3.5	60	63	165

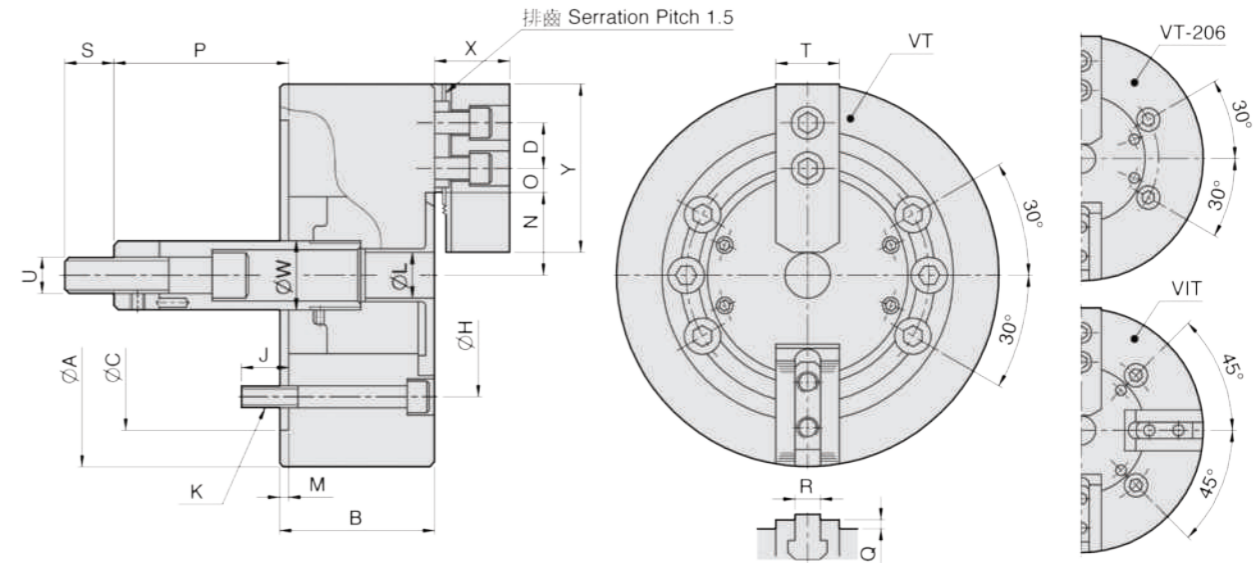


產品示意圖

VT&VIT 二爪及四爪中實油壓夾頭 (不含連接板)

2-jaw and 4-jaw wedge type non through-hole power chuck (adapter excluded)

1. 適合特殊應用例：應用於三爪夾頭無法夾持之特殊形狀工件，如長方形、棒形或凸緣。
2. 可與V或VA系列互換。
3. 基本尺寸規格同V型夾頭。
4. 高性能同V型夾頭。



單位：mm

型式規格	爪數	拉桿行程 (mm)	爪行程直徑 (mm)	最大容許拉力 (kgf)	最大夾持力 (kgf)	最大使用油壓力 (kgf/cm ²)	最高轉速 (r.p.m.)	重量 (kg)	慣性矩 I (kg·m ²)	適合油壓缸	適合硬爪	適合生爪	外徑夾持範圍 (mm)
VT-206	2	20	9.2	1224	3569	17.3	5200	12.3	0.045	MS105C	HJ06	HC06	Ø18-Ø165
VT-208	2	21	9.7	1683	5098	16.3	4500	23.1	0.13	MS125C	HJ08	HC08	Ø26-Ø210
VT-210	2	25	8.8	1988	7342	19.4	4000	35.1	0.29	MS125C	HJ10	HC10	Ø26-Ø254
VT-212	2	30	10.5	2804	10605	18.4	3300	60.3	0.7	MS150C	HJ12-1	HC12-1	Ø26-Ø304
VIT-212	4	30	10.5	4181	15907	27.5	2800	64.3	0.77	MS150C	HJ12-1	HC12-1	Ø26-Ø304
VT-215	2	35	16	5557	16927	21.7	3000	102.6	1.89	MS200C	HJ15-1	HC15-1	Ø68-Ø381
VIT-218	4	35	16	8362	25391	32.6	2300	127	3.21	MS200C	HJ15-1	HC15-1	Ø98-Ø450

型式尺寸	A	B	C	D	H	J	K	L	M	N max.	O max.	O min.	P max.	P min.	Q	R	S	T	U	W	X	Y
VT-206	165	74	140	20	104.78	14	4-M10x70	21	5	38.7	15.25	7.75	104.6	84.6	4	12	36	31	M16x2.0	34	39	73
VT-208	210	85	170	25	133.35	20	6-M12x85	25	5	46.75	22.25	8.75	132	111	5	14	36	35	M20x2.5	38	41	95
VT-210	254	89	220	30	171.45	18	6-M16x85	34	5	51.1	30.75	9.75	158	133	5	16	36	40	M20x2.5	45	46	110
VT-212	304	106	220	30	171.45	23	6-M16x105	34	6	61	48.75	9.75	163	133	5	18	36	50	M20x2.5	50	54	130
VIT-212	304	106	220	30	171.45	23	4-M16x105	34	6	61	48.75	9.75	163	133	5	18	36	50	M20x2.5	50	54	130
VT-215	381	114	300	43	235	29	6-M20x115	—	6	77.5	49.75	21.25	104	69	2	25.5	55	62	M30x3.5	60	63	165
VIT-218	450	114	300	43	235	29	4-M20x115	—	6	108	49.75	21.25	92	57	2	25.5	55	62	M30x3.5	60	63	165



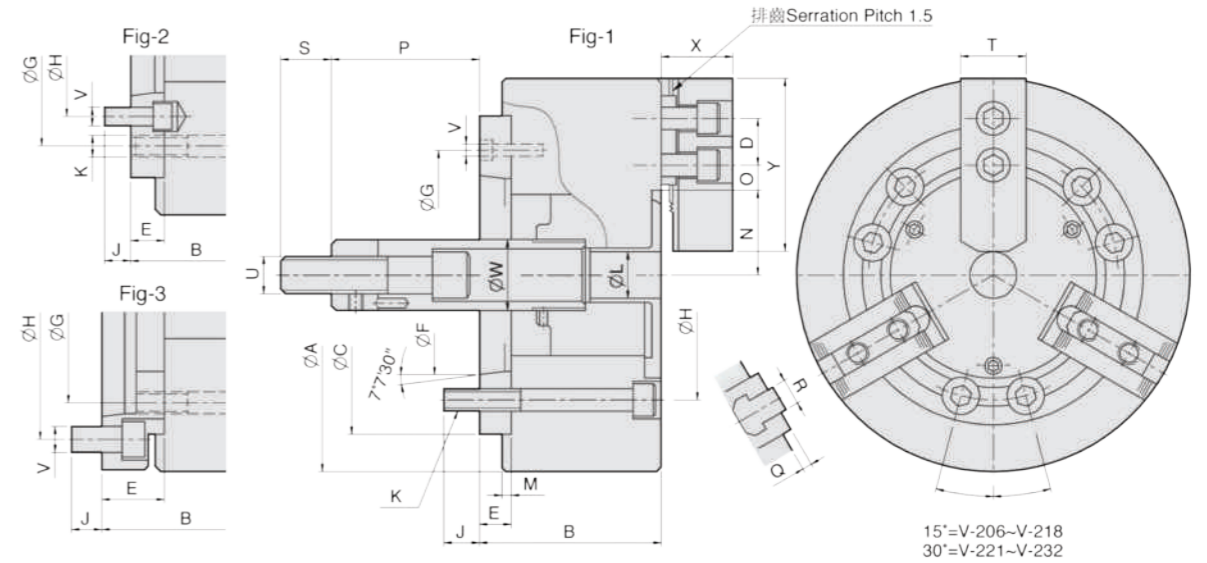
產品示意圖

VA

三爪中實油壓夾頭 (含連接板)

3-jaw wedge type non through-hole power chuck (adapter included)

· 主軸配合件可採用ASA或DIN以搭配機器主軸。



單位: mm

型式規格	拉桿行程 (mm)	爪行程直徑 (mm)	最大容許拉力 (kgf)	最大夾持力 (kgf)	最大使用油壓力 (kgf/cm ²)	最高轉速 (r.p.m.)	重量 (kg)	慣性矩 I (kg·m ²)	適合油壓缸	適合硬爪	適合生爪	外徑夾持範圍 (mm)
V-206A4	20	9.2	1835	5353	26.5	5200	14.5	0.062	MS105C	HJ06	HC06	Ø18-Ø165
V-206A5	20	9.2	1835	5353	26.5	5200	13.9	0.056	MS105C	HJ06	HC06	Ø18-Ø165
V-206A6	20	9.2	1835	5353	26.5	5200	15.8	0.059	MS105C	HJ06	HC06	Ø18-Ø165
V-208A5	21	9.7	2549	7648	25.5	4500	26.8	0.154	MS125C	HJ08	HC08	Ø26-Ø210
V-208A6	21	9.7	2549	7648	25.5	4500	25.6	0.147	MS125C	HJ08	HC08	Ø26-Ø210
V-208A8	21	9.7	2549	7648	25.5	4500	30	0.172	MS125C	HJ08	HC08	Ø26-Ø210
V-210A6	25	8.8	2957	11013	28.6	4000	41.8	0.35	MS125C	HJ10	HC10	Ø26-Ø254
V-210A8	25	8.8	2957	11013	28.6	4000	39.6	0.33	MS125C	HJ10	HC10	Ø26-Ø254
V-210A11	25	8.8	2957	11013	28.6	4000	50	0.417	MS125C	HJ10	HC10	Ø26-Ø254
V-212A6	30	10.5	4181	15907	27.5	3300	67.6	0.76	MS150C	HJ12-1	HC12-1	Ø26-Ø304
V-212A8	30	10.5	4181	15907	27.5	3300	65.5	0.75	MS150C	HJ12-1	HC12-1	Ø26-Ø304
V-212A11	30	10.5	4181	15907	27.5	3300	75.9	0.888	MS150C	HJ12-1	HC12-1	Ø26-Ø304
V-215A8	35	16	8362	25391	32.6	3000	119	2.12	MS200C	HJ15-1	HC15-1	Ø68-Ø381
V-215A11	35	16	8362	25391	32.6	3000	113	2.05	MS200C	HJ15-1	HC15-1	Ø68-Ø381
V-215A15	35	16	8362	25391	32.6	3000	132	2.56	MS200C	HJ15-1	HC15-1	Ø68-Ø381
V-218A8	35	16	8362	25391	32.6	2700	136	3.28	MS200C	HJ15-1	HC15-1	Ø98-Ø450
V-218A11	35	16	8362	25391	32.6	2700	129	3.20	MS200C	HJ15-1	HC15-1	Ø98-Ø450
V-218A15	35	16	8362	25391	32.6	2700	148	3.71	MS200C	HJ15-1	HC15-1	Ø98-Ø450

單位: mm

型式尺寸	A	B	C (H6)	D	E	F	G	H	J	K	L	M	N max.	O max.	O min.	P max.	Q min.	R	S	T	U	V	W	X	Y	參考圖	
V-206A4	165	89	140	20	20	63.513	104.78	82.55	16	6-M10	21	5	38.7	15.25	7.75	84.6	64.6	4	12	36	31	M16x2.0	6-M10	34	39	73	Fig2
V-206A5	165	84	140	20	15	82.563	116	104.78	14	6-M10	21	5	38.7	15.25	7.75	89.6	69.6	4	12	36	31	M16x2.0	3-M6	34	39	73	Fig1
V-206A6	165	104	140	20	35	106.375	104.78	133.35	16	6-M10	21	5	38.7	15.25	7.75	69.6	49.6	4	12	36	31	M16x2.0	6-M12	34	39	73	Fig3
V-208A5	210	103	170	25	23	82.563	133.35	104.78	14	6-M12	25	5	46.75	22.25	8.75	109	88	5	14	36	35	M20x2.5	6-M10	38	41	95	Fig2
V-208A6	210	97	170	25	17	106.375	150	133.35	18	6-M12	25	5	46.75	22.25	8.75	115	94	5	14	36	35	M20x2.5	3-M6	38	41	95	Fig1
V-208A8	210	120	170	25	40	139.719	133.35	171.45	24	6-M12	25	5	46.75	22.25	8.75	92	71	5	14	36	35	M20x2.5	6-M16	38	41	95	Fig3
V-210A6	254	109	220	30	25	106.375	171.45	133.35	18	6-M16	34	5	51.1	30.75	9.75	133	108	5	16	36	40	M20x2.5	6-M12	45	46	110	Fig2
V-210A8	254	102	220	30	18	139.719	190	171.45	25	6-M16	34	5	51.1	30.75	9.75	140	115	5	16	36	40	M20x2.5	3-M8	45	46	110	Fig1
V-210A11	254	134	220	30	50	196.869	171.45	235	28	6-M16	34	5	51.1	30.75	9.75	108	83	5	16	36	40	M20x2.5	6-M20	45	46	110	Fig3
V-212A6	304	125	220	30	25	106.375	171.45	133.35	18	6-M16	34	6	61	48.75	9.75	138	108	5	18	36	50	M20x2.5	6-M12	50	54	130	Fig2
V-212A8	304	118	220	30	18	139.719	190	171.45	25	6-M16	34	6	61	48.75	9.75	145	115	5	18	36	50	M20x2.5	3-M8	50	54	130	Fig1
V-212A11	304	150	220	30	50	196.869	171.45	235	28	6-M16	34	6	61	48.75	9.75	113	83	5	18	36	50	M20x2.5	6-M20	50	54	130	Fig3
V-215A8	381	141	300	43	33	139.719	235	171.45	24	6-M20	—	6	77.5	49.75	21.25	71	36	2	25.5	55	62	M30x3.5	6-M16	60	63	165	Fig2
V-215A11	381	130	300	43	22	196.869	260	235	32	6-M20	—	6	77.5	49.75	21.25	82	47	2	25.5	55	62	M30x3.5	3-M10	60	63	165	Fig1
V-215A15	381	165	300	43	57	285.775	235	330.2	29	6-M20	—	6	77.5	49.75	21.25	47	12	2	25.5	55	62	M30x3.5	6-M24	60	63	165	Fig3
V-218A8	450	141	300	43	33	139.719	235	171.45	24	6-M20	—	6	108	49.75	21.25	59	24	2	25.5	55	62	M30x3.5	6-M16	60	63	165	Fig2
V-218A11	450	130	300	43	22	196.869	260	235	32	6-M20	—	6	108	49.75	21.25	70	35	2	25.5	55	62	M30x3.5	3-M10	60	63	165	Fig1
V-218A15	450	165	300	43	57	285.775	235	330.2	29	6-M20	—	6	108	49.75	21.25	35	0	2	25.5	55	62	M30x3.5	6-M24	60	63	165	Fig3



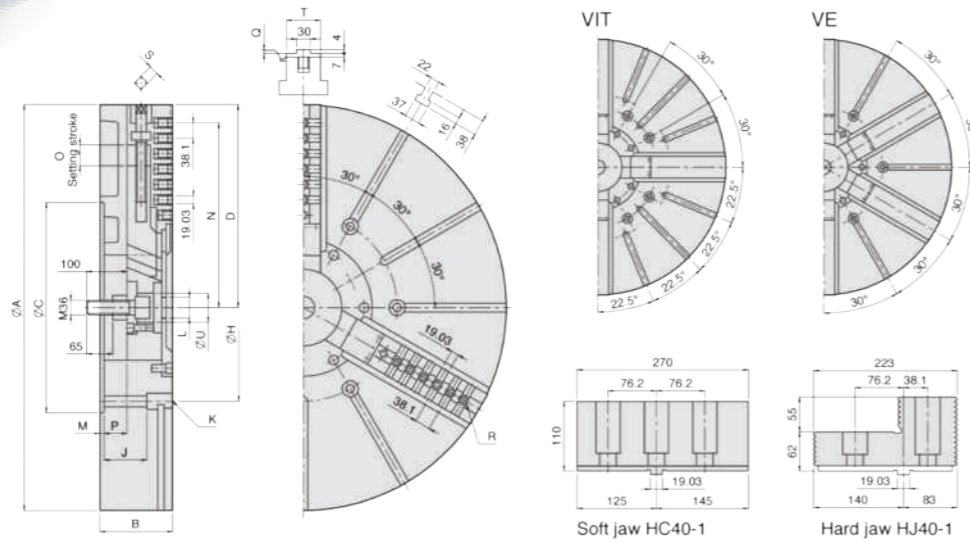
V(40"-79")

大型中實油壓夾頭產品系列 (不含連接板)

Large wedge type non through-hole power chuck (adapter excluded)

1. 適用於超大型工件，內徑或外徑之夾持。
2. 夾頭正面滑道處，加裝防護裝置，適合於立車上使用。
3. 具有單動調整底爪行程功能，可夾持大型不規則工件。

產品示意圖



Soft jaw HC40-1 Hard jaw HJ40-1

單位：mm

型式規格	爪數	拉桿行程 (mm)	半徑爪行程 + (單動調整) (mm)	最大容許拉力 (kN)	最大夾持力 (kN)	最大使用油壓力 (kgf/cm ²)	最大轉速 (r.p.m.)	重量 (kg)	慣性矩 I (kg·m ²)	適合油壓缸	適合硬爪	適合生爪	外徑夾持範圍 (mm)
40" V-240	3						630	645	82				
VIT-240	4	57	23 + (30)	180	320	42.8	550	700	89	MS250C	HJ40-1	HC40-1	Ø285-Ø1005
VE-240	6						450	700	89				
50" V-250	3						500	890	168				
VIT-250	4	57	23 + (30)	180	320	42.8	400	940	177	MS250C	HJ40-1	HC40-1	Ø270-Ø1250
VE-250	6						360	971	183				
63" V-263	3						400	1800	548				
VIT-263	4	60	24 + (40)	200	360	46.9	300	1700	518	MS250C	HJ40-1	HC40-1	Ø390-Ø1600
VE-263	6						280	1800	548				
79" VE-279	6	60	24 + (40)	200	360	46.9	230	2850	1350	MS250C	HJ40-1	HC40-1	Ø440-Ø2000

型式尺寸	A	B	C	D max.	H	J	K	L	M	N max.	O	P max.	P min.	Q	R	S	T	U
40" V-240																		
VIT-240	1005	180	520	502	463.6	108	M24	M52x1.5	8	457	30	59	2	4	7-M24	19	85	72
VE-240																		
50" V-250																		
VIT-250	1250	180	520	623	463.6	108	M24	M52x1.5	8	563	30	59	2	4	10-M24	19	85	72
VE-250																		
63" V-263																		
VIT-263	1600	220	720	796	647.6	144	M30	M52x1.5	8	738	40	82	22	6	13-M24	22	110	72
VE-263																		
79" VE-279	2000	238	720	996	647.6	159	M30	M52x1.5	8	914	40	100	40	6	17-M24	22	110	72



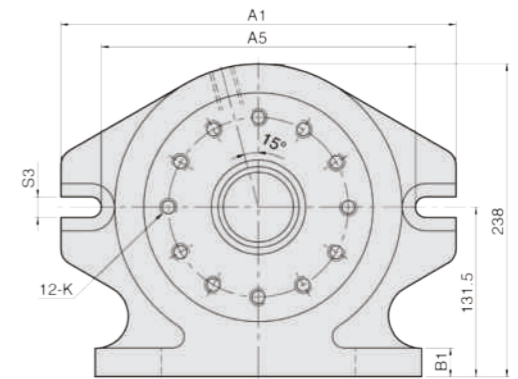
產品示意圖

DV/DN

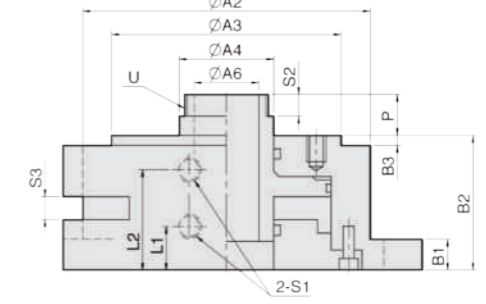
立式與立式油壓夾頭系列

Vertical and vertical horizontal stationary power chuck

1. 適用於立式、銑削與鑽孔工作。
2. 立式中空油壓夾頭具有貫通孔徑，可做長工件夾持，並且可做臥式加工工作。



DV Fig-1



DN Fig-2

單位：mm

型式規格	活塞直徑 (mm)	活塞面積 (cm ²)	最大推側出力 (kgf)	最大推側行程 (mm)	最大使用油壓力 (kgf/cm ²)	重量 (kg)	適合夾頭
DV-6	Ø115	104 / 78.5	1900 / 1400	20	20	12	V-206
DV-8	Ø155	187 / 148.6	3600 / 2800	21	20	21	V-208, V-210, V-212
DN-8	Ø155	148.6 / 148.6	2800 / 2800	17	20	28.5	N-208

型式尺寸	A1	A2	A3	A4	A5	A6	B1	B2	B3	H	K	L1	L2	P max.	P min.	S1	S2	S3	U	參考圖
DV-6	Ø220	168	140	55	Ø200	49	16	65.5	5.5	104.78	12-M10x15L	38	45	18	-2	PT 1/4"	7.6	2-Ø15	M16xP2.0	Fig-1
DV-8	290	210	170	70	242	58	24	86	5.5	133.35	12-M12x16L	23	65	20	-1	PT 1/4"	5.5	2-16	M16xP2.0	Fig-1
DN-8	293	213	170	70	242	52	24	100	5.5	133.35	12-M12x18L	32.5	74.5	30.4	13.4	PT 1/4"	16	4-17	M60xP2.0	Fig-2



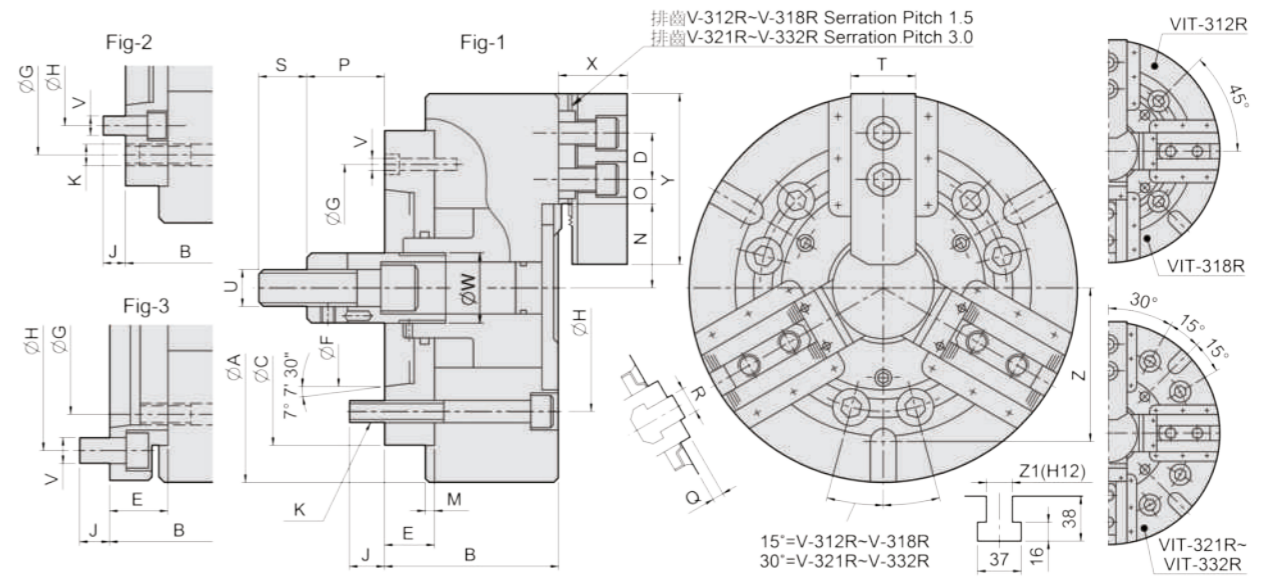
產品示意圖

V-300RA

立車用中實油壓夾頭 (含連接板)

Non through-hole power chuck for vertical lathe (adapter included)

- 適用於立式車床使用。
- 防切屑及夾頭連接板防水設計。



單位：mm

型式規格	爪數	拉桿行程 (mm)	爪行程直徑 (mm)	最大容許拉力 (kgf)	最大夾持力 (kgf)	最大使用油壓力 (kgf/cm ²)	最高轉速 (r.p.m.)	重量 (kg)	慣性矩 I (kg·m ²)	適合油壓缸	適合硬爪	適合生爪	外徑夾持範圍 (mm)
V-312RA8	3	30	16	5302	14276	35.7	3000	71	0.773	MS150C	HJ12-1	HC12-1	Ø32-Ø304
V-315RA8	3	35	18.7	9585	25798	35.7	2800	131	2.24	MS200C	HJ15-1	HC15-1	Ø68-Ø381
V-315RA11	3	35	18.7	9585	25798	35.7	2800	128	2.23	MS200C	HJ15-1	HC15-1	Ø68-Ø381
V-315RA15	3	35	18.7	9585	25798	35.7	2800	140	2.64	MS200C	HJ15-1	HC15-1	Ø68-Ø381
V-318RA8	3	35	18.7	9585	25798	35.7	2300	157	3.68	MS200C	HJ15-1	HC15-1	Ø78-Ø450
V-318RA11	3	35	18.7	9585	25798	35.7	2300	155	3.66	MS200C	HJ15-1	HC15-1	Ø78-Ø450
V-318RA15	3	35	18.7	9585	25798	35.7	2300	167	4.07	MS200C	HJ15-1	HC15-1	Ø78-Ø450
V-321RA11	3	35	16	9075	28450	33.7	1940	212	6.73	MS200C	HJ24-1	HC24-1	Ø65-Ø530
V-321RA15	3	35	16	9075	28450	33.7	1940	210	6.75	MS200C	HJ24-1	HC24-1	Ø65-Ø530
V-324RA11	3	35	16	9075	28450	33.7	1760	257	10.83	MS200C	HJ24-1	HC24-1	Ø152-Ø610
V-324RA15	3	35	16	9075	28450	33.7	1760	255	10.85	MS200C	HJ24-1	HC24-1	Ø152-Ø610
V-332RA11	3	35	18.7	9585	25798	35.7	1060	399	30.17	MS200C	HJ24-1	HC32-1	Ø100-Ø810
V-332RA15	3	35	18.7	9585	25798	35.7	1060	397	30.19	MS200C	HJ24-1	HC32-1	Ø100-Ø810
VIT-312RA8	4	30	16	5302	14276	35.7	2500	78	0.78	MS150C	HJ12-1	HC12-1	Ø45-Ø304
VIT-318RA11	4	35	18.7	9585	25798	35.7	2000	158	3.74	MS200C	HJ15-1	HC15-1	Ø78-Ø450
VIT-324RA11	4	35	16	9075	28450	33.7	1520	268	11.47	MS200C	HJ24-1	HC24-1	Ø152-Ø610
VIT-324RA15	4	35	16	9075	28450	33.7	1520	267	11.49	MS200C	HJ24-1	HC24-1	Ø152-Ø610
VIT-332RA11	4	35	18.7	9585	25798	35.7	920	427	32.85	MS200C	HJ24-1	HC32-1	Ø100-Ø810
VIT-332RA15	4	35	18.7	9585	25798	35.7	920	425	32.87	MS200C	HJ24-1	HC32-1	Ø100-Ø810

單位：mm

型式	A	B	C (H6)	D	E	F	G	H	J	K	M	N	O max.	O max.	P min.	Q	R	S	T	U	V	W	X	Y	Z	Z1	參考圖	
V-312RA8	304	138	220	30	38	139.719	190	171.45	24	6-M16	6	64	45.75	12.75	145	115	5.5	18	36	50	M20x2.5	3-M8	50	54.5	130	—	—	Fig1
V-315RA8	381	160	300	43	52	139.719	235	171.45	24	6-M20	6	78	49.75	24.25	82	47	5.5	25.5	55	62	M30x3.5	6-M16	60	66.5	165	—	—	Fig2
V-315RA11	381	160	300	43	52	196.869	260	235	32	6-M20	6	78	49.75	24.25	82	47	5.5	25.5	55	62	M30x3.5	3-M10	60	66.5	165	—	—	Fig1
V-315RA15	381	165	300	43	57	285.775	235	330.2	29	6-M20	6	78	49.75	24.25	77	42	5.5	25.5	55	62	M30x3.5	6-M24	60	66.5	165	—	—	Fig3
V-318RA8	450	160	300	43	52	138.719	235	171.45	24	6-M20	6	92	70.75	24.25	82	47	5.5	25.5	55	62	M30x3.5	6-M16	60	66.5	165	158	22	Fig2
V-318RA11	450	160	300	43	52	196.869	260	235	32	6-M20	6	92	70.75	24.25	82	47	5.5	25.5	55	62	M30x3.5	3-M10	60	66.5	165	158	22	Fig1
V-318RA15	450	165	300	43	57	285.775	235	330.2	29	6-M20	6	92	70.75	24.25	77	42	5.5	25.5	55	62	M30x3.5	6-M24	60	66.5	165	158	22	Fig3
V-321RA11	530	173	380	60	52	196.869	330.2	235	30	6-M24	6	87	93.5	27.5	82	47	9	25	55	64	M30x3.5	6-M20	60	77	180	155	22	Fig2
V-321RA15	530	178	380	60	57	285.775	330.2	330.2	33	6-M24	6	87	93.5	27.5	77	42	9	25	55	64	M30x3.5	3-M12	60	77	180	155	22	Fig1
V-324RA11	610	173	380	60	52	196.869	330.2	235	30	6-M24	6	126.5	93.5	27.5	82	47	9	25	55	64	M30x3.5	6-M20	60	77	180	165	122	Fig2
V-324RA15	610	178	380	60	57	285.775	330.2	330.2	33	6-M24	6	126.5	93.5	27.5	77	42	9	25	55	64	M30x3.5	3-M12	60	77	180	165	122	Fig1
V-332RA11	810	181	380	80	52	196.869	330.2	235	30	6-M24	6	104.8	196.5	25.5	82	47	5	25	55	74	M30x3.5	6-M20	60	93	210	165	122	Fig2
V-332RA15	810	186	380	80	57	285.775	330.2	330.2	33	6-M24	6	104.8	196.5	25.5	77	42	5	25	55	74	M30x3.5	3-M12	60	93	210	165	122	Fig1
VIT-312RA8	304	138	220	30	38	139.719	190	171.45	24	4-M16	6	64	45.75	12.75	145	115	5.5	18	36	50	M20x2.5	4-M8	50	54.5	130	—	—	Fig1
VIT-318RA11	450	160	300	43	52	196.869	260	235	32	4-M20	6	92	70.75	24.25	82	47	5.5	25.5	55	62	M30x3.5	4-M10	60	66.5	165	158	22	Fig1
VIT-324RA11	610	173	380	60	52	196.869	330.2	235	30	8-M24	6	126.5	93.5	27.5	82	47	9	25	55	64	M30x3.5	6-M20	60	77	180	165	122	Fig2
VIT-324RA15	610	178	380	60	57	285.775	330.2	330.2	33	8-M24	6	126.5	93.5	27.5	77	42	9	25	55	64	M30x3.5	4-M12	60	77	180	165	122	Fig1
VIT-332RA11	810	181	380	80	52	196.869	330.2	235	30	8-M24	6	104.8	196.5	25.5	82	47	5	25	55	74	M30x3.5	6-M20	60	93	210	200	22	Fig2
VIT-332RA15	810	186	380	80	57	285.775	330.2	330.2	33	8-M24	6	104.8	196.5	25.5	77	42	5	25	55	74	M30x3.5	4-M12	60	93	210	200	22	Fig1

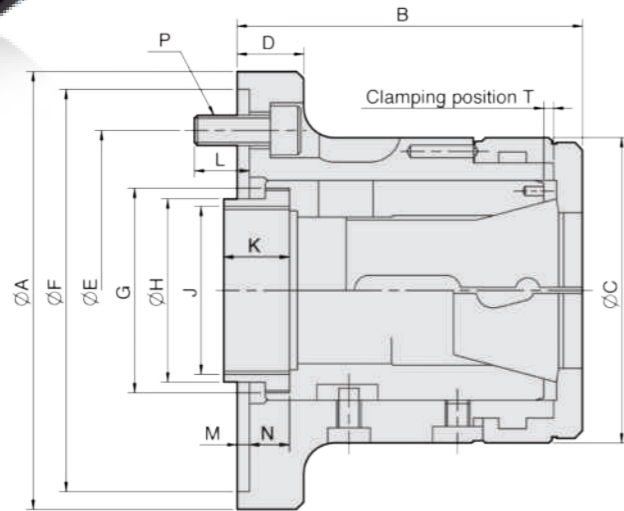


產品示意圖

CR 筒夾夾頭

Collet chuck for cylindrical center mount

- 筒夾夾頭可快速拆卸止檔蓋，適用於NC/CNC車床加工棒材。
- 棒材能經由夾頭通孔進行送料作業。
- 可依工作形狀及尺寸來選擇適合筒夾。



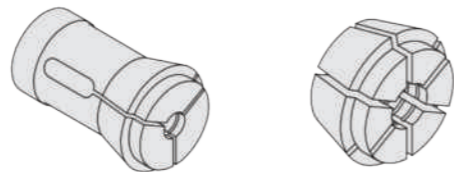
單位：mm

型式規格	適合連接板	容許棒材直徑 (mm)	套筒行程 (mm)	最大容許推力 kN(kgf)	最大夾持力 kN(kgf)	最高轉速 (r.p.m.)	重量 (kg)
CR42-140	140	42	7	25(2549)	55(5608)	6000	6.2
CR52-170	170	52	7	30(3059)	65(6628)	5000	12.5
CR60-170	170	60	7	30(3059)	65(6628)	5000	11.5
CR60-220	220	60	7	30(3059)	65(6628)	5000	15.5
CR80-220	220	80	7	35(3568)	73(7443)	4000	19.5

型式尺寸	A (h6)	B	C	D	E	F (H6)	G	H	J max.	K	L	M	N	P	T
CR42-140	155	114	100	23	104.78	140	M66xP1.5	60	M55xP2.0	25	18	6	11.9	3-M10	3.1
CR52-170	185	138	130	30	133.35	170	M90xP1.5	66.7	M60xP2.0	30	18	6	17.9	6-M12	3.1
CR60-170	185	139	130	30	133.35	170	M90xP1.5	79.6	M74xP2.0	25	18	6	17.9	6-M12	3.1
CR60-220	235	141	130	32	171.45	220	M90xP1.5	79.6	M74xP2.0	25	20	6	19.9	6-M16	3.1
CR80-220	235	167	156	32	171.45	220	M114xP2.0	99	M90xP2.0	27.5	20	6	23.4	6-M16	6.1

夾持範圍 CHUCK	MULTIBORE	SPRING COLLET
NO.	Cat.No. / ○ / ○ / □	Cat.No. / ○ / ○ / □
CR42	M-673 / 42 / 36 / 30	173E/4728 / 42 / 36 / 30
CR52	— / — / — / —	177E / 52 / 45 / 36
CR60	M-677 / 60 / 52 / 42	185E/4291 / 60 / 52 / 42
CR80	J-660 / 80 / 69 / 56	193E/H-47 / 80 / 69 / 56

筒夾簡圖



- Spring Collet - - Multi-Bore Collet -

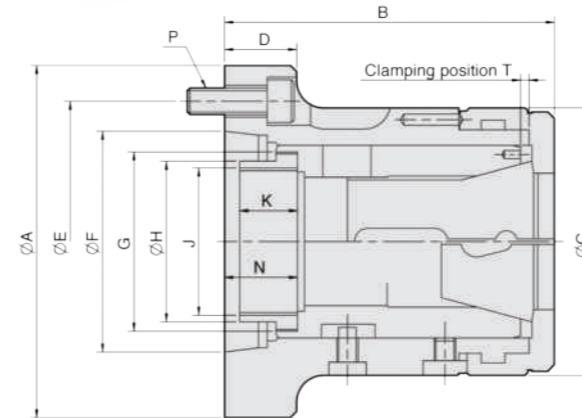


產品示意圖

CRA 筒夾夾頭

Collet chuck for short taper mount

- 筒夾夾頭可快速拆卸止檔蓋，適用於NC/CNC車床加工棒材。
- 棒材能經由夾頭通孔進行送料作業。
- 可依工作形狀及尺寸來選擇適合的筒夾。

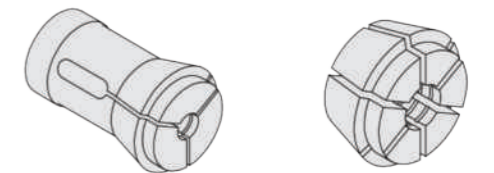


單位：mm

型式規格	適合主軸	容許棒材直徑 (mm)	套筒行程 (mm)	最大容許推力 kN(kgf)	最大夾持力 kN(kgf)	最高轉速 (r.p.m.)	重量 (kg)
CR26A4	A2-4	26	5	20(2039)	44(4486)	7000	4.5
CR30A4	A2-4	30	5	20(2039)	44(4486)	7000	4.1
CR42A5	A2-5	42	7	25(2549)	55(5608)	6000	6.2
CR42A6	A2-6	42	7	25(2549)	55(5608)	6000	8.2
CR52A6	A2-6	52	7	30(3059)	65(6628)	5000	12.2
CR60A6	A2-6	60	7	30(3059)	65(6628)	5000	13
CR65A6	A2-6	67	7	30(3059)	65(6628)	5000	10.6
CR80A8	A2-8	80	7	35(3568)	73(7443)	4000	21

型式尺寸	A	B	C	D	E	F	G	H	J max.	K	N	P	T
CR26A4	112	103.5	85	30	82.55	63.513	M50xP1.5	45	M40xP1.5	15	22.2	3-M10	2.3
CR30A4	112	103.5	85	30	82.55	63.513	M50xP1.5	45	M40xP1.5	15	22.2	3-M10	2.3
CR42A5	135	127	100	27	104.78	82.563	M66xP1.5	60	M55xP2.0	25	30.9	4-M10	3.1
CR42A6	170	127	100	32	133.35	106.375	M66xP1.5	66	M60xP2.0	22	30.9	4-M12	3.1
CR52A6	170	144	130	27	133.35	106.375	M90xP1.5	66.7	M60xP2.0	30	29.9	4-M12	3.1
CR60A6	170	145	130	27	133.35	106.375	M90xP1.5	79.6	M74xP2.0	25	29.9	4-M12	3.1
CR65A6	170	135	136	27	133.35	106.375	M95xP1.5	81	M75xP2.0	20	29.9	4-M12	3.1
CR80A8	220	170	156	35	171.45	139.719	M114xP2.0	99	M90xP2.0	27.5	32.4	6-M16	6.1

筒夾簡圖



- Spring Collet - - Multi-Bore Collet -

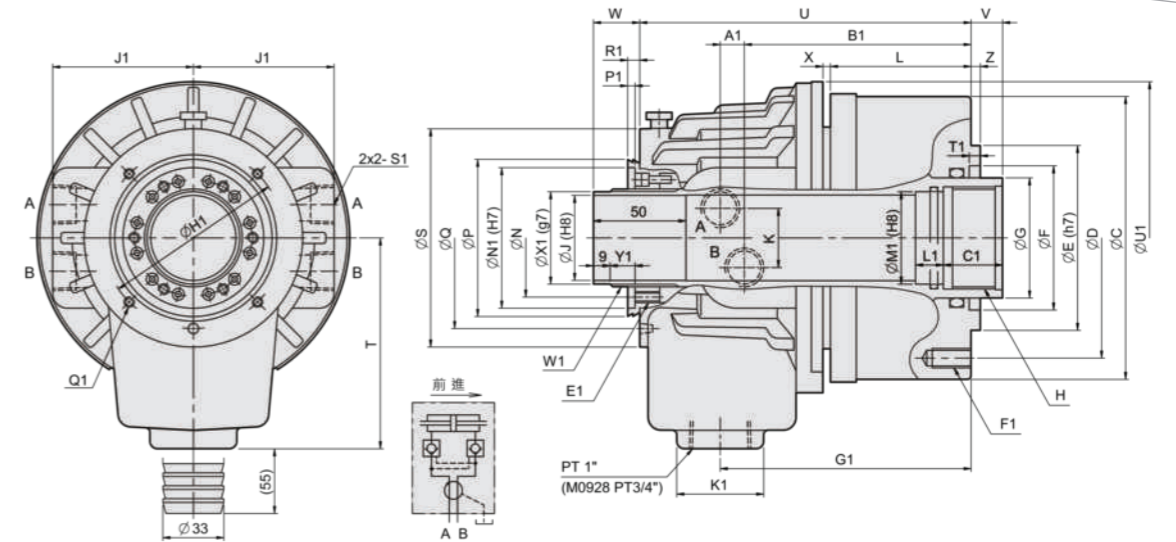


產品示意圖

M 高速中空迴轉油壓缸

High speed through-hole rotary hydraulic cylinder

1. 小型輕量：比起傳統的製品，實現小型(MAX 95mm 短縮)，輕量(MAX 4.5kg減輕化)，高速迴轉時的性能更穩定、更減輕機械的負擔。
2. 更大的貫通孔：比起以往的製品約有提高20%的貫通孔，可使機械的能力充分的活用。
3. 安全構造：藉止回閥的內藏保持推力的構造。



單位：mm

型式規格	活塞直徑 (mm)	活塞面積 (cm²) 推側 / 拉側	最大拉桿出力 (kN(kgf)) 推側 / 拉側	活塞行程 (mm)	最大使用油壓力 (MPa(kgf / cm²))	最高轉速 (r.p.m.)	慣性矩 I (kg · m²)	重量 (kg)	總流量 (L/min)
M0926A	90	53.2 / 48.3	19.9(2029) / 18(1835)	10	4.0(40.8)	8000	0.006	5.7	3.0
M0928A	90	53.2 / 48.3	19.9(2029) / 18(1835)	10	4.0(40.8)	8000	0.006	5.5	3.0
M1036	105	71 / 68.5	26(2651) / 25(2549)	15	4.0(40.8)	8000	0.011	8.6	3.0
M1038	105	71 / 66	26(2651) / 24.5(2498)	15	4.0(40.8)	8000	0.011	8.5	3.0
M1236	125	100 / 89	38(3875) / 33(3365)	15	4.0(40.8)	7000	0.019	13	3.0
M1246	125	100 / 89	38(3875) / 33(3365)	15	4.0(40.8)	7000	0.019	12	3.0
M1546	155	161 / 154	60(6118) / 57.8(5894)	22	4.0(40.8)	6200	0.056	18	3.9
M1552	155	161 / 150	60(6118) / 56(5710)	22	4.0(40.8)	6200	0.052	16.8	3.9
M1768	175	184 / 183	69.3(7067) / 69(7036)	25	4.0(40.8)	4700	0.096	27.5	4.2
M1870	180	198 / 183	74(7546) / 69(7036)	25	4.0(40.8)	4700	0.095	26.5	4.2
M1875	180	198 / 183	74(7546) / 69(7036)	25	4.0(40.8)	4700	0.095	26	4.2
M1878	180	198 / 183	74(7546) / 69(7036)	25	4.0(40.8)	4700	0.095	25.5	4.2
M2078	205	262 / 234	98(9993) / 88(8973)	23	4.0(40.8)	3800	0.15	36.5	4.5
M2085	205	252 / 234	94(9585) / 88(8973)	30	4.0(40.8)	3800	0.15	37.5	4.5
M2091	205	252 / 234	94(9585) / 88(8973)	30	4.0(40.8)	3800	0.15	37	4.5
M2511S	250	348 / 336	124(12644) / 120(12236)	23	4.0(40.8)	2800	0.41	53	7.0

單位：mm

型式尺寸	A1	B1	C1	E1	F1	G1	H1	J1	K1	L1	M1	N1	P1	Q1	R1	S1	T1	U1	W1	X1	Y1
M0926A	9	108	25	8-M5x10	6-M8x15	110	76	58	44	15	30	53	4	4-M4x7	5	PT 1/4"	6	116	M34x1.5	32	15
M0928A	9	108	25	8-M5x10	6-M8x15	110	76	58	44	15	34	53	4	4-M4x7	5	PT 1/4"	6	116	M34x1.5	32	15
M1036	11	120.5	25	6-M5x10	6-M10x17	126	88	68	53	15	38	64	4	6-M5x12	5	PT 3/8"	6	136	M44x1.5	42	14
M1038	11	120.5	25	6-M5x10	6-M10x17	126	88	68	53	15	40	64	4	6-M5x12	5	PT 3/8"	6	136	M44x1.5	42	14
M1236	11	126.5	25	6-M6x12	12-M10x20	135	98	76	47	15	38	76	4	4-M5x12	6	PT 1/2"	6	169	M52x1.5	50	14
M1246	11	126.5	30	6-M6x12	12-M10x20	135	98	76	47	15	50	76	4	4-M5x12	6	PT 1/2"	6	169	M52x1.5	50	14
M1546	11	133.5	30	6-M6x12	12-M10x20	145	110	86	47	15	50	85	4	4-M6x12	7	PT 1/2"	6	188	M58x1.5	56	13.5
M1552	11	133.5	30	6-M6x12	12-M10x20	145	110	86	47	15	55	85	4	4-M6x12	7	PT 1/2"	6	188	M58x1.5	56	13.5
M1768	17.5	152.5	35	6-M6x12	12-M10x20	166	155	101	47	15	70	108	4	4-M6x12	7.5	PT 1/2"	6	215	M84x2	81	12.5
M1870	17.5	152.5	35	6-M6x12	12-M10x20	166	155	101	47	15	75	108	4	4-M6x12	7.5	PT 1/2"	6	215	M84x2	81	12.5
M1875	17.5	152.5	35	6-M6x12	12-M10x20	166	155	101	47	15	80	108	4	4-M6x12	7.5	PT 1/2"	6	215	M84x2	81	12.5
M1878	17.5	152.5	35	6-M6x12	12-M10x20	166	155	101	47	20	82	108	4	4-M6x12	7.5	PT 1/2"	6	215	M84x2	81	12.5
M2078	21	166.5	35	6-M6x12	12-M12x24	182	165	110	47	20	84	120	4	4-M6x12	7	PT 1/2"	6	240	M99x2	96	20
M2085	21	166.5	35	6-M6x12	12-M12x24	182	165	110	47	20	89	120	4	4-M6x12	7	PT 1/2"	6	240	M99x2	96	13
M2091	21	166.5	35	6-M6x12	12-M12x24	182	165	110	47	15	95	120	4	4-M6x12	7	PT 1/2"	6	240	M99x2	96	13
M2511S	21	169.5	45	6-M6x12	12-M16x32	192	206	132	55	20	123	160	5	4-M6x12	7	PT 1/2"	6	294	—	134.6	—

型式尺寸	C	D	E	F	G	H	J	K	L	N	P	Q	S	T	U	V max.	V min.	W max.	W min.	X	Z
M0926A	120	100	80	65	44	M34x1.5	26	25	63	44	59	76	90	105	151	14	4	35	25	3	5
M0928A	120	100	80	65	44	M38x1.5	28	25	63	44	59	76	90	105	151	14	4	35	25	3	5
M1036	136	115	100	65	48	M42x1.5	36	32	71	55	73	88	104	115	174.5	15	0	39	24	2.5	5
M1038	136	115	100	65	50	M44x1.5	38	32	71	55	73	88	104	115	174.5	15	0	39	24	2.5	5
M1236	155	130	100	80	65	M42x1.5	36	36	76	64	85	98	118	114	179	15	0	40	25	4	5
M1246	155	130	100	80	65	M55x2	46	36	76	64	85	98	118	114	179	15	0	40	25	4	5
M1546	190	170	130	85	65	M55x2	46	36	84	73	96	114	137	130	190.5	22	0	47.5	25.5	3.5	5
M1552	190	170	130	85	70	M60x2	52	36	84	73	96	114	137	130	190.5	22	0	47.5	25.5	3.5	5
M1768	215	190	160	120	85	M75x2	68	36	95	98	121	140	165	159	225	25	0	50	25	3	5
M1870	215	190	160	120	95	M78x2	70	36	95	98	121	140	165	159	225	25	0	50	25	3	5
M1875	215	190	160	120	95	M85x2	75	36	95	98	121	140	165	159	225	25	0	50	25	3	5
M1878	215	190	160	120	95	M87x2	78	36	95	98	121	140	165	159	225	25	0	50	25	3	5
M2078	240	215	180	140	110	M90x2	78	36	104	108	138	158	182	177	248	23	0	55	32	3	5
M2085	240	215	180	140	110	M93x2	85	36	104	108	138	158	182	177	248	30	0	55	25	3	5
M2091	240	215	180	140	110	M100x2	91	36	104	108	138	158	182	177	248	30	0	55	25	3	5
M2511S	310	275	230	166	140	M130x2	117.5	36	101	148	178	190	232	215	258	24	1	38	15	3	6



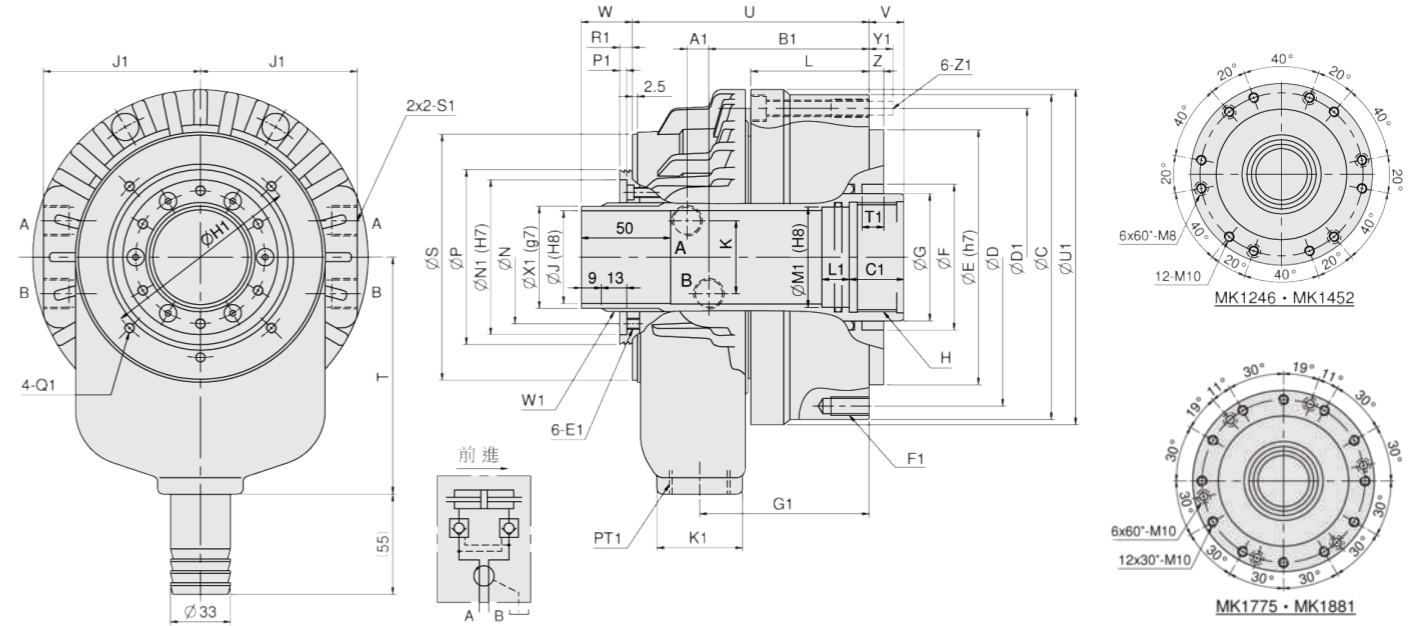
產品示意圖

MK

超高速薄型中空迴轉油壓缸

Super high speed through-hole compact rotary hydraulic cylinder

1. 小型輕量：長度縮短30%，高速旋轉時的性能更穩定，減輕主軸的負載。
2. 安全構造，內附逆止閥機構，確保異常斷電時，壓力立即保持。
3. 新形式，安裝時可由後方以螺絲固鎖。



單位：mm

型 式 尺 寸	A1	B1	C1	E1	F1	G1	H1	J1	K1	L1	M1	N1	P1	Q1	R1	S1	T1	U1	W1	X1	Y1	Z1
MK1246	8.5	79.5	25	M6x10	12-M10x20	84	98	76	47	15	50	76	4	M5x6	9	PT 3/8	12	165	M52x1.5	50	15	M8
MK1246F	8.5	89.5	30	M6x10	6-M10x20	94	98	76	47	15	50	76	4	M5x6	9	PT 3/8	8	165	M52x1.5	50	15	M8
MK1452	9	88	30	M6x12	12-M10x20	93	110	86	47	15	55	85	4	M6x6	16	PT 3/8	12	184	M58x1.5	56	12	M8
MK1452F	9	95	30	M6x12	6-M10x20	100	110	86	47	15	55	85	4	M6x6	16	PT 3/8	8	184	M58x1.5	56	15	M8
MK1768	17.5	99	30	M6x12	12-M10x20	110	155	100	47	15	70	108	4	M6x10	7	PT 1/2	12	216	M84x2.0	81	18	M10
MK1775	17.5	99	30	M6x12	12-M10x20	110	155	100	47	15	80	108	4	M6x10	7	PT 1/2	12	216	M84x2.0	81	18	M10
MK1778	17.5	99	30	M6x12	12-M10x20	110	155	100	47	15	82	108	4	M6x10	7	PT 1/2	12	216	M84x2.0	81	18	M10
MK1881	17	106	35	M6x12	12-M10x20	115	166	105	47	15	85	113	4	M6x10	16.5	PT 1/2	12	226	M89x2.0	86	19	M10

單位：mm

型 式 規 格	活 塞 直 徑 (mm)	活 塞 面 積 (cm ²) 推側 / 拉側	最 大 拉 桿 出 力 (kN)(kgf) 推側 / 拉側	活 塞 行 程 (mm)	最 大 使 用 油 壓 力 (MPa)(kgf / cm ²)	最 高 轉 速 (r.p.m.)	慣 性 矩 I (kg · m ²)	重 量 (kg)	總 流 量 L/min
MK1246	128	102.6 / 91.4	43.6(4466) / 38.9(3967)	16	4.5(45.9)	8000	0.017	8.6	3.1
MK1246F	128	102.6 / 91.4	43.6(4466) / 38.9(3967)	16	4.5(45.9)	8000	0.018	9.2	3.1
MK1452	145	133 / 122.6	56.5(5761) / 52.1(5313)	22	4.5(45.9)	6500	0.028	12	3.9
MK1452F	145	133 / 122.6	56.5(5761) / 52.1(5313)	22	4.5(45.9)	6500	0.029	12.5	3.9
MK1768	170	166 / 152	70.7(7209) / 64.7(6597)	25	4.5(45.9)	5500	0.065	19.4	4.5
MK1775	170	166 / 152	70.7(7209) / 64.7(6597)	25	4.5(45.9)	5500	0.060	17.8	4.5
MK1778	170	166 / 152	70.7(7209) / 64.7(6597)	25	4.5(45.9)	5500	0.059	17.4	4.5
MK1881	180	187 / 171.9	79.5(8107) / 73.1(7454)	25	4.5(45.9)	4800	0.087	24	4.5

型 式 尺 寸	C	D	D1	E	F	G	H	J	K	L	N	P	S	T	U	V max.	V min.	W max.	W min.	Z
MK1246	162	147	147	130	75	65	M55x2.0	46	40	58	64	85	116	120	120	13	-3	44	28	8
MK1246F	162	130	147	100	75	65	M55x2.0	46	40	68	64	85	116	120	130	14	-2	44	28	5
MK1452	184	165	165	140	80	70	M60x2.0	52	40	66	73	96	135	130	130	19	-3	53.5	31.5	8
MK1452F	186	170	165	130	80	70	M60x2.0	52	40	73	73	96	135	130	137	21	-1	53.5	31.5	5
MK1768	212	195	195	160	105	95	M75x2.0	68	46	71	98	121	164	160	157	22	-3	50	25	8
MK1775	212	195	195	160	105	95	M85x2.0	75	46	71	98	121	164	160	157	22	-3	50	25	8
MK1778	212	195	195	160	105	95	M87x2.0	78	46	71	98	121	164	160	157	22	-3	50	25	8
MK1881	222	205	205	168	110	100	M90x2.0	81	46	71	103	126	175	175	167	23	-2	58	33	8



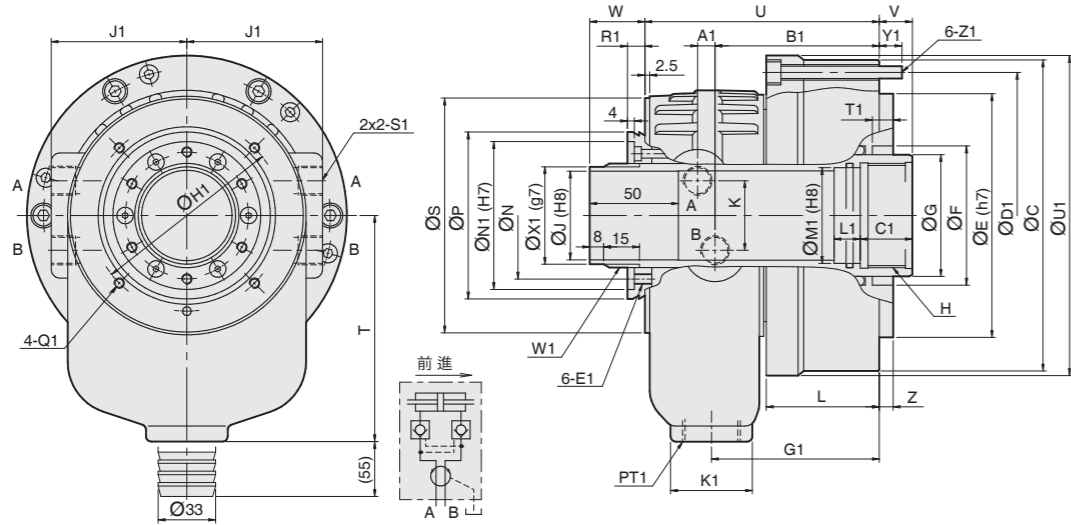
產品示意圖

MA

薄型中空迴轉油壓缸

Compact high speed through-hole rotary hydraulic cylinder

1. 小型輕量，長度縮短30%，高速旋轉時的性能更穩定，減輕主軸的負載。
2. 安全構造，內建專利逆止閥機構，確保異常斷電時，壓力立即保持。
3. 專利新形式，後端開放空間設計，易於安裝後鎖型螺絲。



單位：mm

型式規格	活塞直徑 (mm)	活塞面積 (cm ²) 推側 / 拉側	最大拉桿出力 (kN)(kgf) 推側 / 拉側	活塞行程 (mm)	最大使用油壓力 (MPa)(kgf / cm ²)	最高轉速 (r.p.m.)	慣性矩 I (kg · m ²)	重量 (kg)	總流量 L/min
MA1453	145	133.8 / 123.5	56.8(5792) / 52.4(5343)	20	4.5(45.9)	6500	0.032	12	3.9

型式尺寸	C	D1	E	F	G	H	J	K	L	N	P	S	T	U	V max.	V min.	W max.	W min.	Z
MA1453	183	165	140	80	70	M60x2.0	53	36	64.5	73	96	135	130	134	19	-1	47	27	8

型式尺寸	A1	B1	C1	E1	G1	H1	J1	K1	L1	M1	N1	Q1	R1	S1	T1	U1	W1	X1	Y1	Z1
MA1453	8	96	30	M6x12	96	110	78	47	15	55	85	M6x7	11	PT 3/8	10	183	M58x1.5	56	14	M8x70



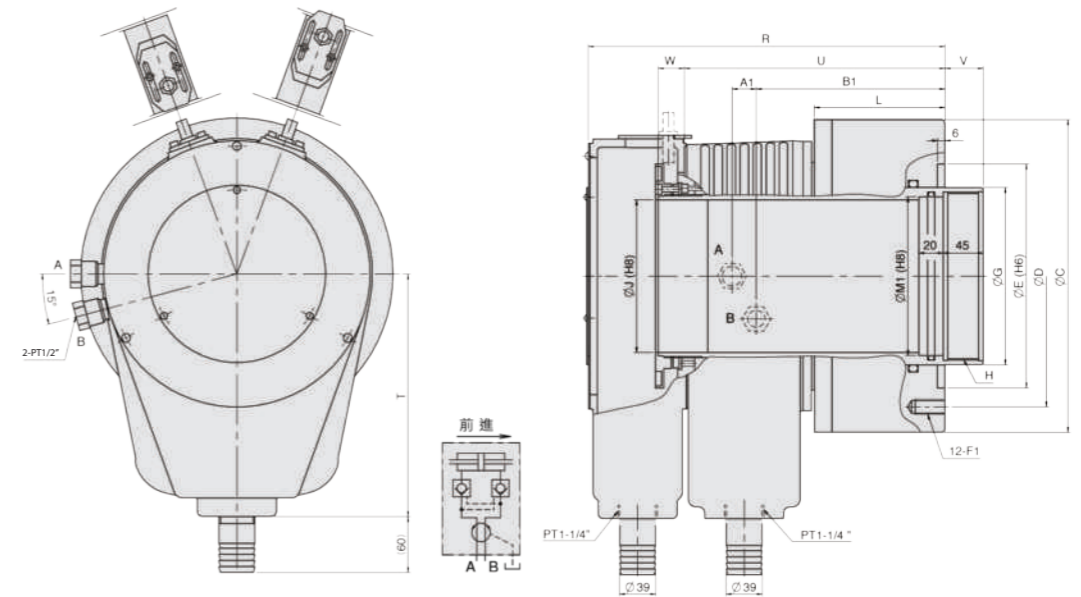
產品示意圖

ML-CM.B

超大孔徑迴轉油壓缸

Extra large through-hole rotary hydraulic cylinder

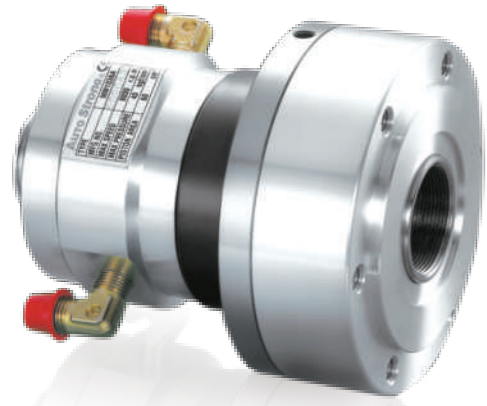
1. 適用於大孔徑油壓夾頭=使用。
2. 使用特殊鋁合金鋼體，超輕量質設計減少主軸負荷。
3. 內藏逆止閥機構確保推力保持。
4. 超大通孔設計，搭配集水槽及行程檢知裝置。
5. 無附近接開關及安裝螺絲。



單位：mm

型式規格	活塞直徑 (mm)	活塞面積 (cm ²) 推側 / 拉側	最大拉桿出力 (kN)(kgf) 推側 / 拉側	活塞行程 (mm)	最大使用油壓力 (MPa)(kgf / cm ²)	最高轉速 (r.p.m.)	慣性矩 I (kg · m ²)	重量 (kg)	總流量 L/min
ML2814CM28B	285	394 / 350	116.8(11910) / 106.8(10584)	42	3.3(33.6)	2000	1.08	87	9
ML2816CM28B	285	394 / 350	116.8(11910) / 106.8(10584)	42	3.3(33.6)	2000	0.90	72	9
ML3320CM33B	335	515.7 / 416.9	152.9(15591) / 136.9(13960)	42	3.3(33.6)	1600	1.09	103	10

型式尺寸	C	D	E (H6)	G	H	J	L	R	T	U	V max.	V min.	W max.	W min.	A1	B1	F1	M1
ML2814CM28B	335	280	240	190	M158x3.0	145	140	382	260	279	41	-1	67	25	18	202	M16x32L	150
ML2816CM28B	335	280	240	190	M180x3.0	166.5	140	382	260	279	41	-1	67	25	18	202	M16x32L	170
ML3320CM33B	390	320	280	230	M215x3.0	205	147	392	260	292	41	-1	67	25	18	210	M20x32L	210



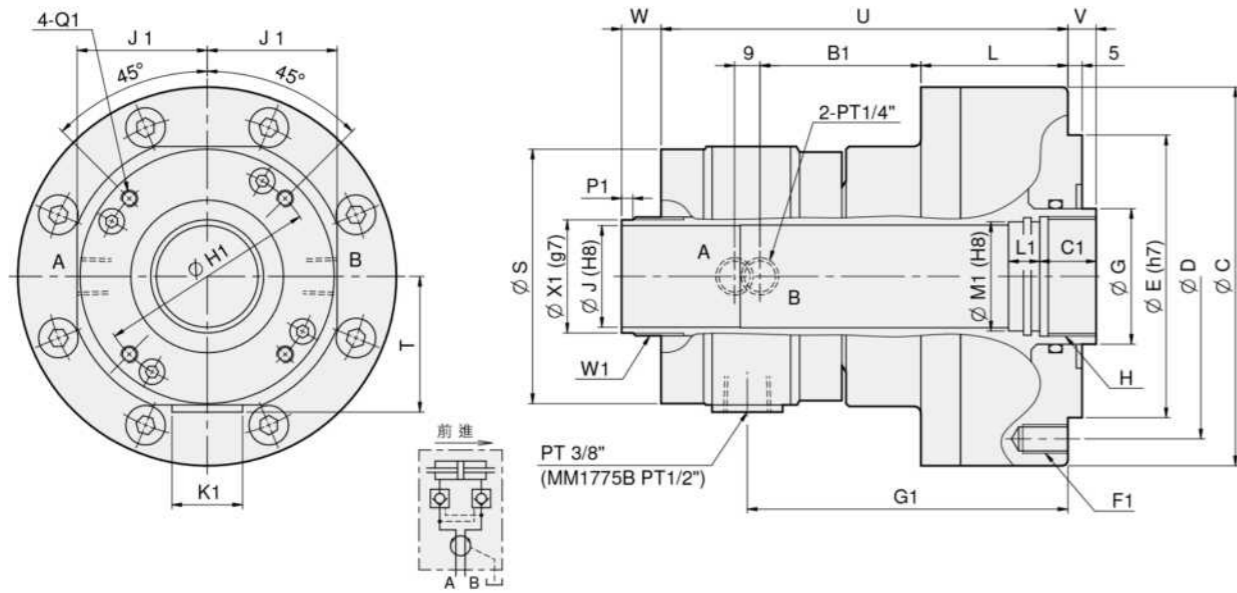
產品示意圖

MM

高速精短型中空迴轉油壓缸

High speed and compact through-hole rotary hydraulic cylinder

1. 超輕薄，超短小設計，減輕主軸負載，高速旋轉時性能更穩定。
2. 安全構造內附逆止閥機構，確保異常斷電時壓力立即保持。



單位：mm

型式規格	活塞直徑 (mm)	活塞面積 (cm²) 推側 / 拉側	最大拉桿出力 (kN(kgf)) 推側 / 拉側	活塞行程 (mm)	最大使用油壓力 (MPa(kgf/cm²))	最高轉速 (r.p.m.)	慣性矩 I (kg·m²)	重量 (kg)	總流量 L/min
MM0933B	90	50.3 / 47	19.1(1947) / 17.8(1815)	10	4.0(40.8)	8000	0.012	5.9	0.8
MM1036B	100	64 / 60	23.8(2427) / 22.3(2274)	5	4.0(40.8)	8000	0.013	7	0.8
MM1036B15	100	64 / 60	23.8(2427) / 22.3(2274)	15	4.0(40.8)	8000	0.014	7.4	0.8
MM1246B	125	100 / 89	38(3875) / 33(3365)	15	4.0(40.8)	7000	0.027	11.8	3.0
MM1552B	155	161 / 150	60(6118) / 56(5710)	22	4.0(40.8)	6200	0.046	16	3.0
MM1775B	170	169 / 154.5	63.5(6475) / 58(5914)	25	4.0(40.8)	4200	0.081	22	4.5

型式尺寸	C	D	E	G	H	J	L	S	T	U	V max.	V min.	W max.	W min.	B1	C1	F1	G1	H1	J1	K1	L1	M1	Q1	W1	P1	X1
MM0933B	120	100	80	46	M40x1.5	33	59	90	48	152	10	0	30	20	58	25	6-M8x15	121.5	76	46	25	10	36	M4x9L	M39xP1.5	5	37
MM1036B	134	115	100	48	M42x1.5	36	52	90	48	144	10	5	17	12	57	20	6-M10x15	113.5	76	46	25	10	38	M4x9L	M42xP1.5	2	40
MM1036B15	134	115	100	48	M42x1.5	36	66	90	48	158	15	0	30	15	57	25	6-M10x15	127.5	76	46	25	15	38	M4x9L	M42xP1.5	3	40
MM1246B	155	130	100	65	M55x2.0	46	76	117	61	179	15	0	40	25	59.5	30	12-M10x20	140	98	59	25	15	50	M5x6L	M52xP1.5	9	50
MM1552B	190	170	130	70	M60x2.0	52	84	135	68	189	22	0	47	25	62.5	30	12-M10x20	150	110	68	25	15	55	M6x6L	M58xP1.5	9	56
MM1775B	212	190	160	95	M85x2.0	75	95	164	82.5	208	25	0	50	25	64	35	12-M10x20	163.5	155	82.5	31	15	80	M6x10L	M84xP2.0	9	81



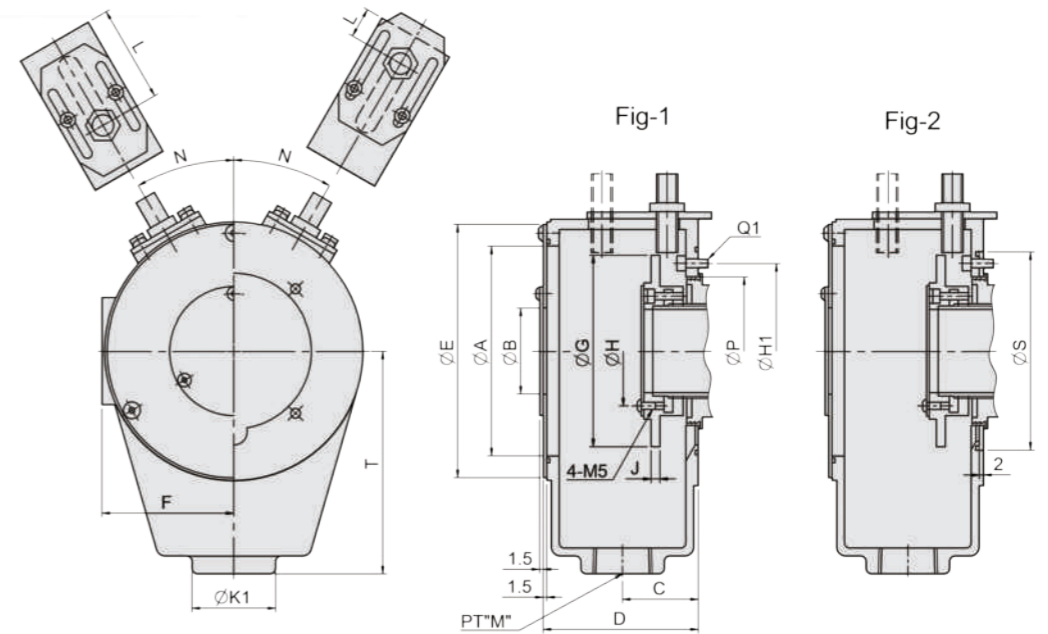
產品示意圖

CM.B

油壓迴轉缸集水盒

Hydraulic cylinder coolant collector

1. 可安裝行程確認裝置及油水回收。
2. 近接開關須另購。



單位：mm

型式尺寸	A	B	C	D	E	F	G	H	J	L max.	L min.	N	P	S	T	M	H1	K1	Q1	參考圖	適合油壓缸	重量 (kg)
CM09B	82.5	30	35	71.5	106	55.5	77	43	5	47.5	17.5	30	67	90	105	PT 3/4"	76	44	4-M4	Fig2	M0926A, M0928A, MM0933B, MM1036B	0.85
CM10B1	82.5	40	35	71.5	106	55.5	77	52	5	47.5	17.5	30	75	—	105	PT 3/4"	88	44	6-M5	Fig1	M1036, M1038	1.0
CM12B	117.5	48	42	85.5	142	74	107	61	5	60.5	17.5	30	87	—	130	PT 1"	98	47	4-M5	Fig1	M1236, M1246, MK1246, MM1246B	1.6
CM15B8	117.5	55	42	85.5	142	74	107	67	5	60.5	17.5	30	98	—	130	PT 1"	110	47	4-M6	Fig1	M1546, M1552, MK1452, MM1552B	1.6
CM18B	155	80	42.5	86.5	184	94	147	92	5	58.5	17.5	30	123	—	150	PT 1"	155	47	4-M6	Fig1	M1768, M1875, MK1775, MM1775B	2.0
CM18BK	155	80	42.5	86.5	184	94	147	97	5	60.5	19.5	30	126	175	150	PT 1"	166	47	4-M6	Fig2	MK1881	2.0
CM20B	155	95	42.5	86.5	184	94	147	106	5	60.5	17.5	30	140	—	150	PT 1"	165	47	4-M6	Fig1	M2078, M2085, M2091	2.1
CM25B	200	120	44	89.5	230	117	192	—	12	60	21	27	179	—	180	PT 1"	206	47	4-M6	Fig1	M2511S	2.4
CM28B	254	170	52	103	285	147	240	182	8	74.5	20.5	20	222.6	278	260	PT 1-1/4"	256	85	4-M6	Fig2	ML2814, ML2816	4.2
CM33B	300	208	52	101.5	330	—	285	222	8	74.5	20.5	20	262.6	328	259	PT 1-1/4"	308	70	4-M6	Fig2	ML3320	7.2



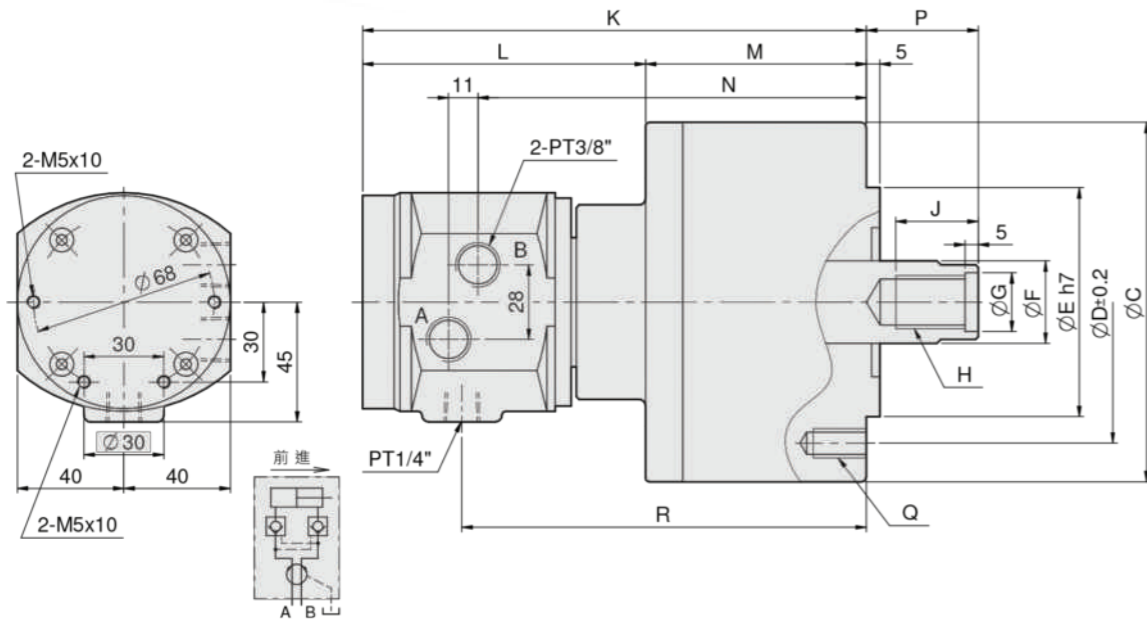
產品示意圖

MS

中實迴轉油壓缸 (含逆止閥)

Non through-hole rotary hydraulic cylinder (valve included)

- 附逆止閥。



單位：mm

型式規格	活塞直徑 (mm)	活塞面積 (cm ²) 推側 / 拉側	最大拉桿出力 (kN(kgf)) 推側 / 拉側	活塞行程 (mm)	最大使用油壓力 (MPa(kgf/cm ²))	最高轉速 (r.p.m.)	慣性矩 I (kg·m ²)	重量 (kg)	總流量 (L/min)
MS105	105	86 / 79	32(3263) / 29(2957)	20	4.0(40.8)	6000	0.0125	7.1	0.8
MS125	125	122 / 113	46(4691) / 42(4283)	25	4.0(40.8)	6000	0.0225	10	0.8
MS150	150	176 / 160	66(6730) / 60(6118)	30	4.0(40.8)	5500	0.0475	13.5	0.8
MS200	200	314 / 290	117(11930) / 108(11013)	35	4.0(40.8)	5500	0.0975	22	0.8

型式尺寸	C	D	E	F	G	H	J	K	L	M	N	P _{max.}	P _{min.}	Q	R
MS105	135	100	80	30	21	M20x2.5	35	197	108	89	152	45	25	6-M10x20	158
MS125	160	130	110	35	25	M24x3.0	44	205	108	97	160	51	26	6-M12x24	166
MS150	190	130	110	45	31	M30x3.5	45	214	108	106	169	56	26	12-M12x24	175
MS200	245	145	120	55	37	M36x4.0	60	228	108	122	183	69	34	12-M16x30	189



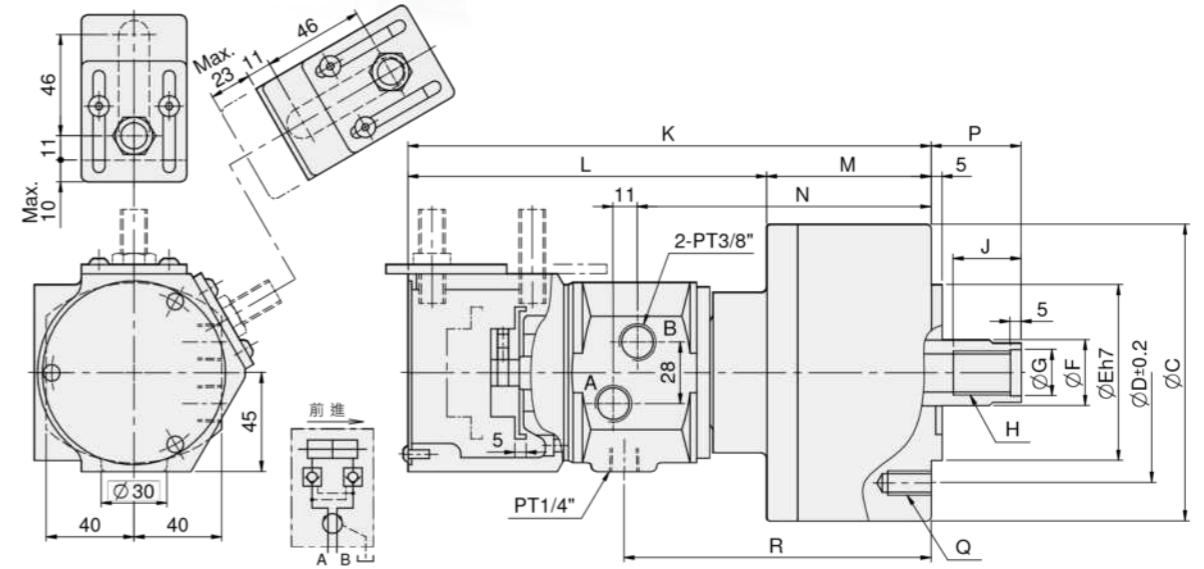
產品示意圖

MS-C

中實迴轉油壓缸 (含逆止閥、檢知裝置)

Non through-hole rotary hydraulic cylinder (valve and switch brackets included)

1. 附逆止閥。
2. 檢出安全裝置。
3. 近接開關須另購。



單位：mm

型式規格	活塞直徑 (mm)	活塞面積 (cm ²) 推側 / 拉側	最大拉桿出力 (kN(kgf)) 推側 / 拉側	活塞行程 (mm)	最大使用油壓力 (MPa(kgf/cm ²))	最高轉速 (r.p.m.)	慣性矩 I (kg·m ²)	重量 (kg)	總流量 (L/min)
MS105C	105	84 / 79	31 (3161) / 29 (2957)	20	4.0(40.8)	6000	0.0125	7.6	0.8
MS125C	125	120 / 113	45 (4589) / 42 (4283)	25	4.0(40.8)	6000	0.022	10.5	0.8
MS125C35	125	120 / 113	45 (4589) / 42 (4283)	35	4.0(40.8)	6000	0.022	10.5	0.8
MS150C	150	174 / 160	65 (6628) / 60 (6118)	30	4.0(40.8)	5500	0.047	14	0.8
MS200C	200	312 / 290	117 (11930) / 108 (11013)	35	4.0(40.8)	5500	0.097	22.5	0.8

型式尺寸	C	D	E	F	G	H	J	K	L	M	N	P _{max.}	P _{min.}	Q	R
MS105C	135	100	80	30	21	M20x2.5	35	257	168	89	152	45	25	6-M10x20	158
MS125C	160	130	110	35	25	M24x3.0	44	265	168	97	160	51	26	6-M12x24	166
MS125C35	160	130	110	35	25	M24x3.0	44	269	168	101	164	57	22	6-M12x24	170
MS150C	190	130	110	45	31	M30x3.5	45	274	168	106	169	56	26	12-M12x24	175
MS200C	245	145	120	55	37	M36x4.0	60	288	166	122	183	69	34	12-M16x30	189

- 拉桿推力：油壓力4.0MPa (40.8 kgf/cm²)
- 總流量：油壓力3.0MPa (30.6 kgf/cm²)及溫度50°C
- 近接開關：規格BESS 16-329-E4-Y (BALLUFF) DC 12/24V 200mA NPN

MS250C/MS300C

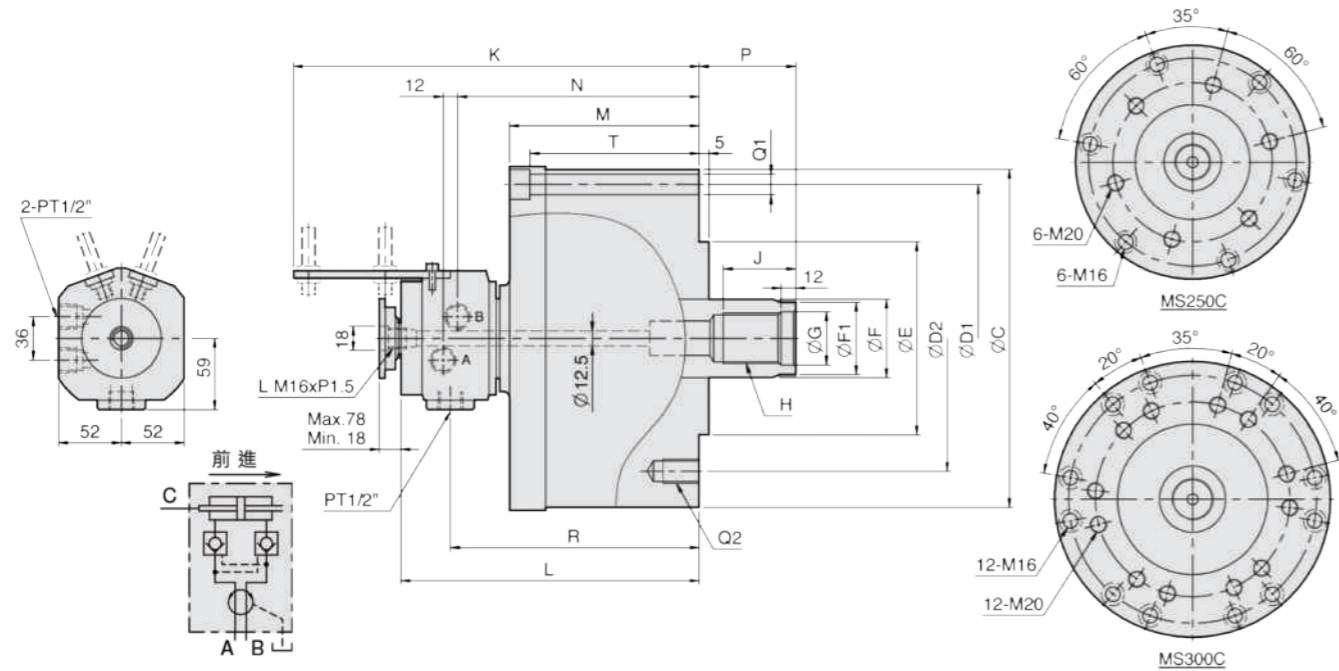
中實迴轉油壓缸 (含逆止閥、檢知裝置)

Non through-hole rotary hydraulic cylinder (valve and switch brackets included)

1. 貫穿通孔可加裝迴轉接頭以利吹氣、冷卻液等作業。
2. 可從前端或後端安裝。
3. 附安全逆止閥及檢出裝置(近接開關須另購)。



產品示意圖



單位: mm

型式規格	活塞直徑 (mm)	活塞面積 (cm²) 推側 / 拉側	最大拉桿出力 (kN)(kgf) 推側 / 拉側	活塞行程 (mm)	最大使用油壓力 (MPa)(kgf / cm²)	最高轉速 (r.p.m.)	慣性矩 I (kg · m²)	重量 (kg)	總流量 L/min
MS250C	250	481.5 / 453.6	227(23147) / 214(21822)	60	4.9(50)	2000	0.85	73	2
MS300C	300	697.5 / 658.6	262(26716) / 247(25186)	60	4.0(40.8)	1500	1.60	106	3

型式尺寸	C	D1	D2	E (h7)	F	F1	G	H	J	K	L	M	N	P max.	P min.	Q1	Q2	R	T
MS250C	300	275	220	160	65	62	44	M42x3.0	60	349	260	170	213	85	25	6-Ø17	6-M20x30	219	153
MS300C	355	330	270	210	75	70	50	M48x3.0	70	359	270	182	223	85	25	12-Ø17	12-M20x30	229	165

MR

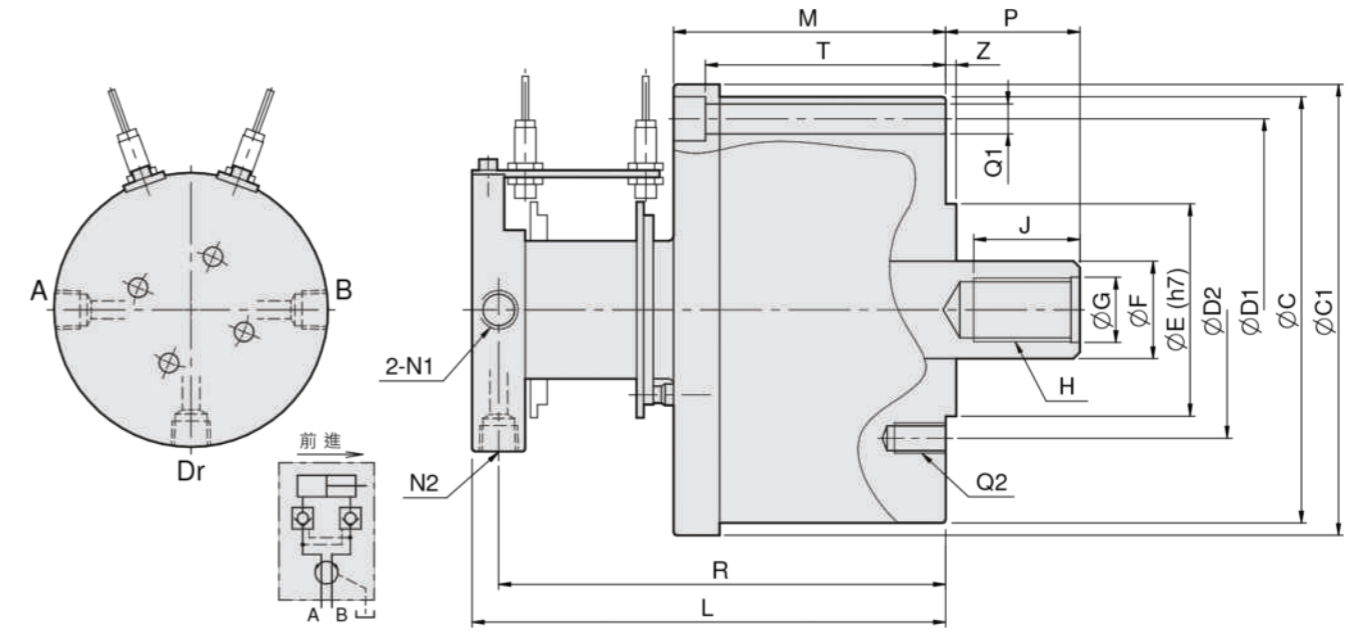
中實超短型迴轉油壓缸

Short type non through hole rotary hydraulic cylinder

1. 高速輕量化設計，適用於立式車床。
2. 內附逆止閥及行程檢知裝置(近接開關須另購)。
3. 安裝時可由後端鎖入。



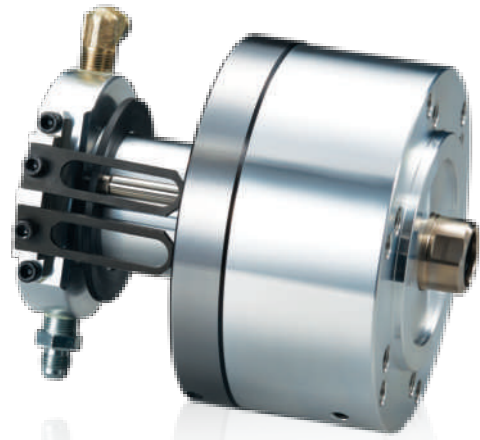
產品示意圖



單位: mm

型式規格	活塞直徑	活塞面積 (cm²) 推側 / 拉側	最大拉桿出力 (kN)(kgf) 推側 / 拉側	活塞行程	最大使用油壓力	最高轉速	慣性矩 I	重量 (kg)	總流量 L/min
MR10530	105	81 / 75.5	34(3467) / 31.7(3232)	30	4.5(45.9)	6000	0.015	6.8	0.8
MR12535	125	117 / 107.5	49(4996) / 45(4588)	35	4.5(45.9)	6000	0.028	9.5	0.8
MR15035	150	171.1 / 156.7	72(7342) / 66(6730)	35	4.5(45.9)	5500	0.043	12.8	0.8
MR20060	200	310 / 286	146(14887) / 134(13664)	60	4.9(50)	5500	0.55	49	2
MR25060	250	481.5 / 453.6	227(23147) / 214(21822)	60	4.9(50)	2000	0.81	72	2

型式尺寸	C	C1	D1	D2	E (h7)	F	G	H	J	L	M	N1	N2	P max.	P min.	Q1	Q2	R	T	Z
MR10530	143	143	125	100	80	30	21	M20x2.5	35	167	87	PT 3/8"	PT 1/4"	50	20	6-Ø9	6-M10	155	78	5
MR12535	169	171	150	130	110	35	25	M24x3.0	44	174	94	PT 3/8"	PT 1/4"	57	22	6-Ø11	6-M12	162	82	5
MR15035	202	204	180	130	110	45	31	M30x3.5	45	175	95	PT 3/8"	PT 1/4"	61	26	6-Ø13	12-M12	163	82	5
MR20060	250	255	225	145	120	55	37	M36x4.0	60	270	156	PT 1/2"	PT 1/2"	85	25	6-Ø17	6-M16	255	140	6
MR25060	300	305	275	220	160	65	44	M42x3.0	60	280	168	PT 1/2"	PT 1/2"	85	25	6-Ø17	6-M20	265	150	6



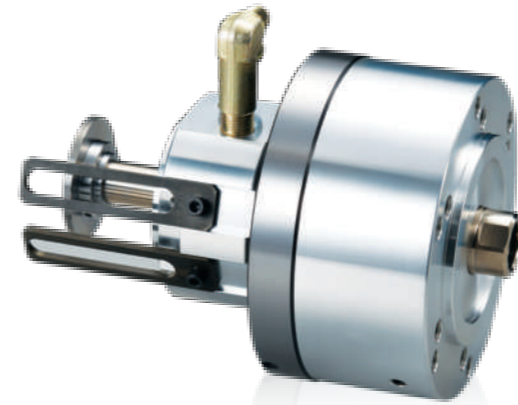
產品示意圖

MRA

中實超短型注氣迴轉油壓缸

Short type non through-hole rotary hydraulic cylinder with central bore for air

1. 高速輕量化設計,適用於立式車床
2. 內附逆止閥及行程檢知架
3. 安裝時可由後端鎖入
4. 可加裝注氣功能



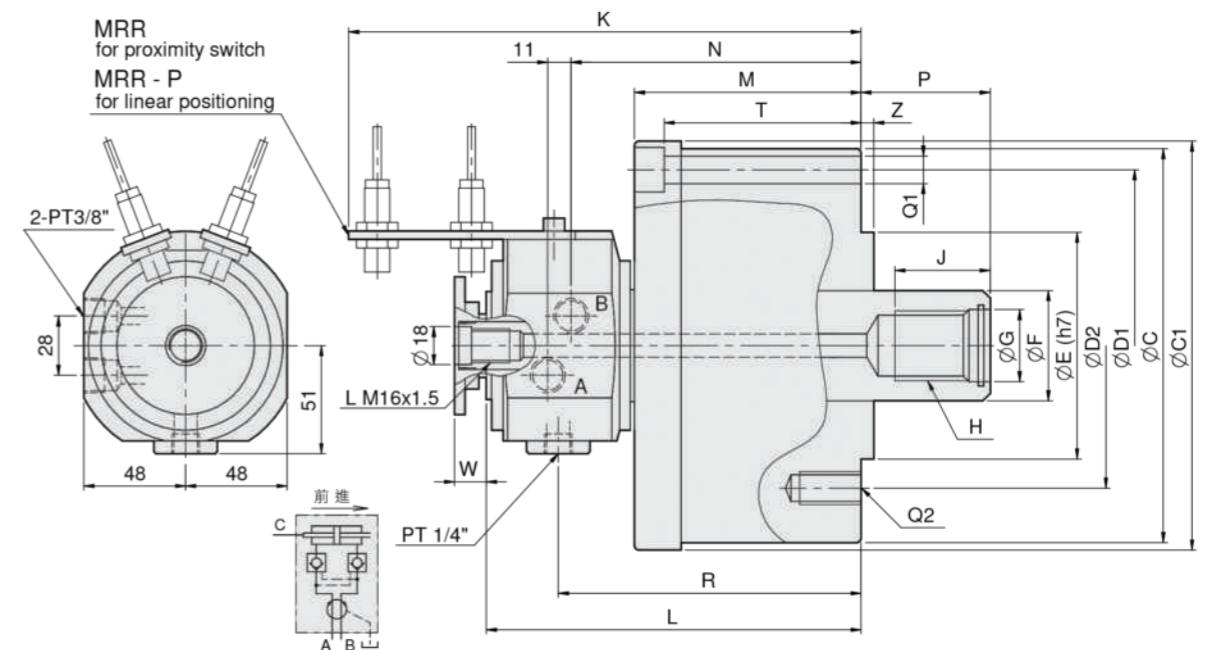
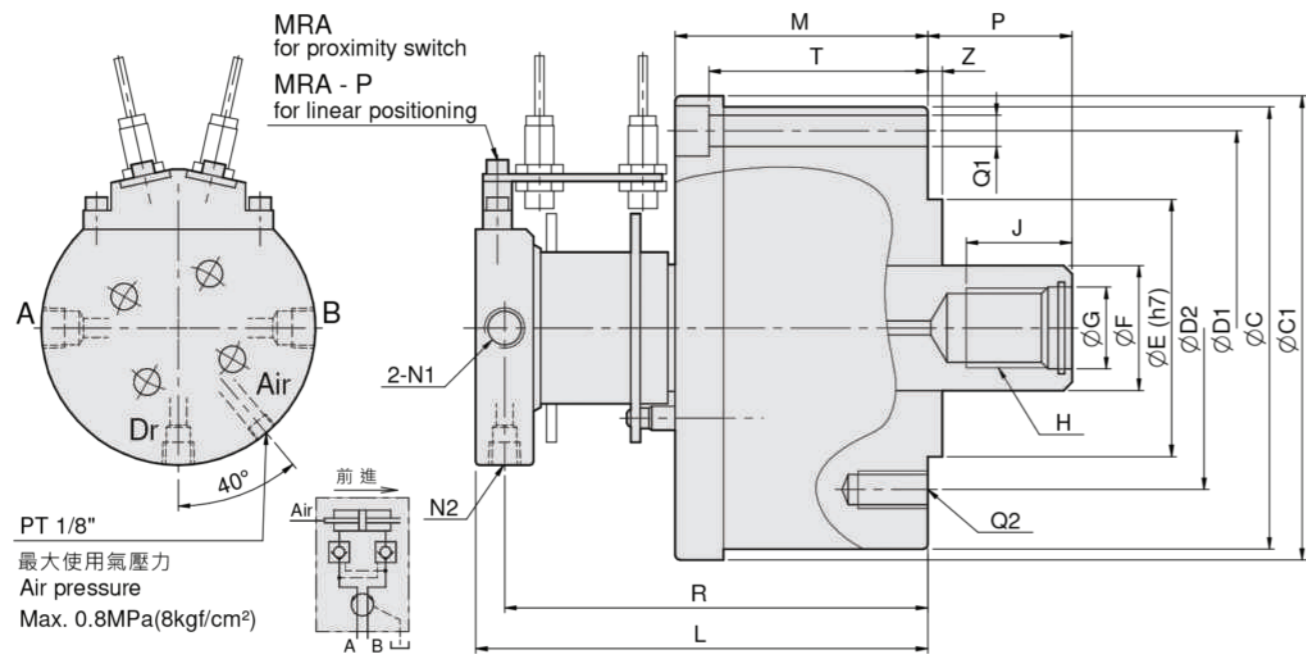
產品示意圖

MRR

中實超短型迴轉油壓缸 (適用迴轉接頭)

Short type non through-hole rotary hydraulic cylinder (for rotary union)

1. 高速輕量化設計,適用於立式車床
2. 內附逆止閥及行程檢知架
3. 安裝時可由後端鎖入
4. 透過迴轉接頭由中心孔注水、注氣



型式規格	活塞直徑 (mm)	活塞面積 (cm ²) 推側 / 拉側	最大拉桿出力 (kN/kgf) 推側 / 拉側	活塞行程 (mm)	最大使用油壓力 (MPa/kgf/cm ²)	最高轉速 (r.p.m.)	慣性矩 I (kg·m ²)	重量 (kg)	總流量 (L/min)
MRA12535	125	116 / 107.5	48.5(4945) / 45(4588)	35	4.5(45.9)	6000	0.028	9.3	0.8
MRA15035	150	170.2 / 156.7	71.6(7301) / 66(6730)	35	4.5(45.9)	5500	0.043	12.8	0.8

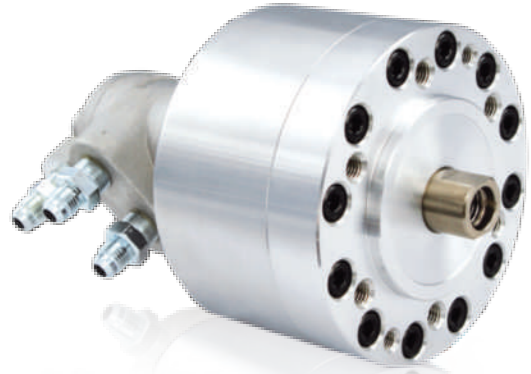
單位: mm

型式規格	活塞直徑 (mm)	活塞面積 (cm ²) 推側 / 拉側	最大拉桿出力 (kN/kgf) 推側 / 拉側	活塞行程 (mm)	最大使用油壓力 (MPa/kgf/cm ²)	最高轉速 (r.p.m.)	慣性矩 I (kg·m ²)	重量 (kg)	總流量 (L/min)
MRR12535	125	113 / 107.5	47.3(4823) / 45(4588)	35	4.5(45.9)	6000	0.027	9.8	0.8
MRR15035	150	168.7 / 156.7	71(7240) / 66(6730)	35	4.5(45.9)	5500	0.055	13.5	0.8

單位: mm

型式尺寸	C	C1	D1	D2	E (h7)	F	G	H	J	L	M	N1	N2	P max.	P min.	Q1	Q2	R	T	Z
MRA12535	169	171	150	130	110	35	25	M24x3.0	44	177	94	PT3/8"	PT1/4"	57	22	6-Ø11	6-M12	165	82	5
MRA15035	202	204	180	130	110	45	31	M30x3.5	45	178	95	PT3/8"	PT1/4"	61	26	6-Ø13	12-M12	166	82	5

型式尺寸	C	C1	D1	D2	E (h7)	F	G	H	J	K	L	M	N	P max.	P min.	Q1	Q2	R	T	W max.	W min.	Z
MRR12535	169	171	150	130	110	35	25	M24x3.0	44	229	164	94	124	57	22	6-Ø11	6-M12	130	82	50	15	5
MRR15035	202	204	180	130	110	45	31	M30x3.5	45	230	165	95	125	61	26	6-Ø13	6-M12	131	82	50	15	5

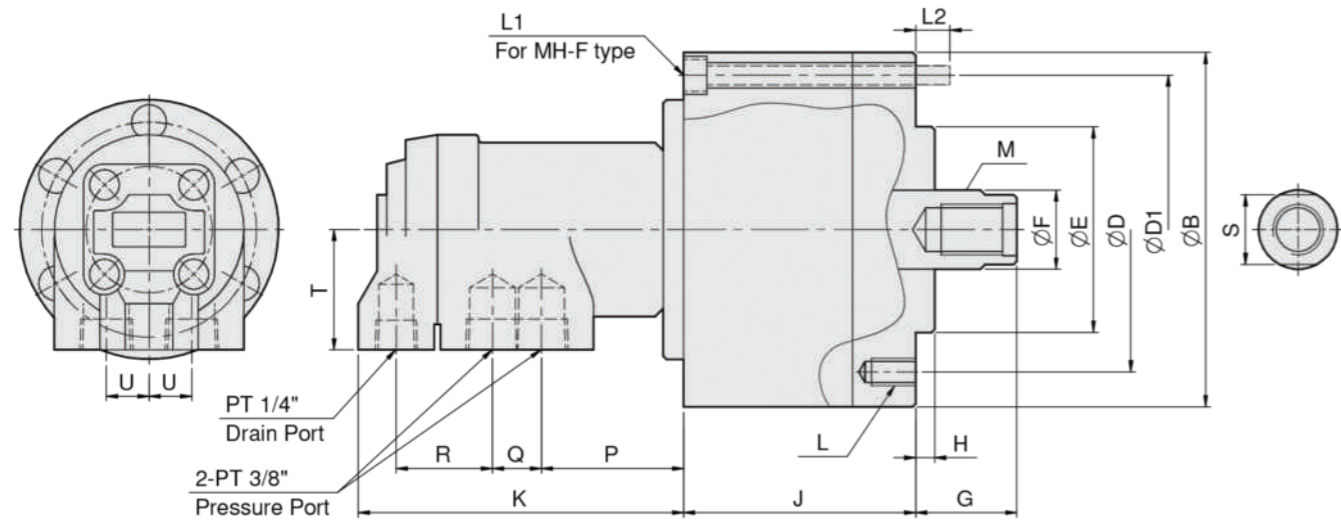


產品示意圖

MH-F 中實迴轉油壓缸

Non through-hole rotary hydraulic cylinder

1. 質密、低慣性、輕形：此油壓缸為鋁合金製造而成，為輕形之設計，可以減輕機器主軸之負荷。
2. 高速運轉：此油壓缸之平衡設計為輕形且質密，於高速運轉可以維持外形之均勻平穩。
3. 高壽命：由於高品質之油壓缸油封及高精度之表面粗糙度的零件，可確保此油壓缸之高壽命。



型式規格	活塞直徑 (mm)	活塞面積 (cm²) 推側 / 拉側	最大拉桿出力 (kN)(kgf) 推側 / 拉側	活塞行程 (mm)	最大使用油壓力 (MPa)(kgf/cm²)	最高轉速 (r.p.m.)	慣性矩 I (kg·m²)	重量 (kg)	總流量 L/min
MH80	80	47.7 / 42.8	15.5(1580) / 13.9(1417)	15	3.5(35.7)	6000	0.005	5.1	0.4
MH100F	100	75.4 / 70.5	24.5(2498) / 22.9(2335)	20	3.5(35.7)	5500	0.013	6.7	0.4
MH125F	125	121.1 / 114	39.3(4007) / 37(3773)	25	3.5(35.7)	5500	0.021	8.6	0.4
MH150F	150	176 / 160	66(6730) / 60(6118)	30	4.0(40.8)	4000	0.049	10.8	0.8

型式尺寸	B	D	D1	E (h7)	F	G max.	G min.	H	J	K	L	L1	L2	M	P	Q	R	T	U	S
MH80	112	90	—	65	25	45	30	6	73.5	103	6-M8x16	—	—	M16x2.0x32	45	15.5	30.5	38	13.5	22
MH100F	135	100	115	80	25	45	25	6	88.5	103	6-M10x19	6-M8x90	12	M16x2.0x32	45	15.5	30.5	38	13.5	22
MH125F	160	130	140	110	30	51	26	6	95.5	103	6-M12x20	6-M8x100	13	M20x2.5x32	45	15.5	30.5	38	13.5	27
MH150F	190	130	170	110	45	50	20	6	107	103	12-M12x20	8-M10x110	16	M30x3.5x40	45	15.5	30.5	38	13.5	38



產品示意圖

HB4 強力置爪

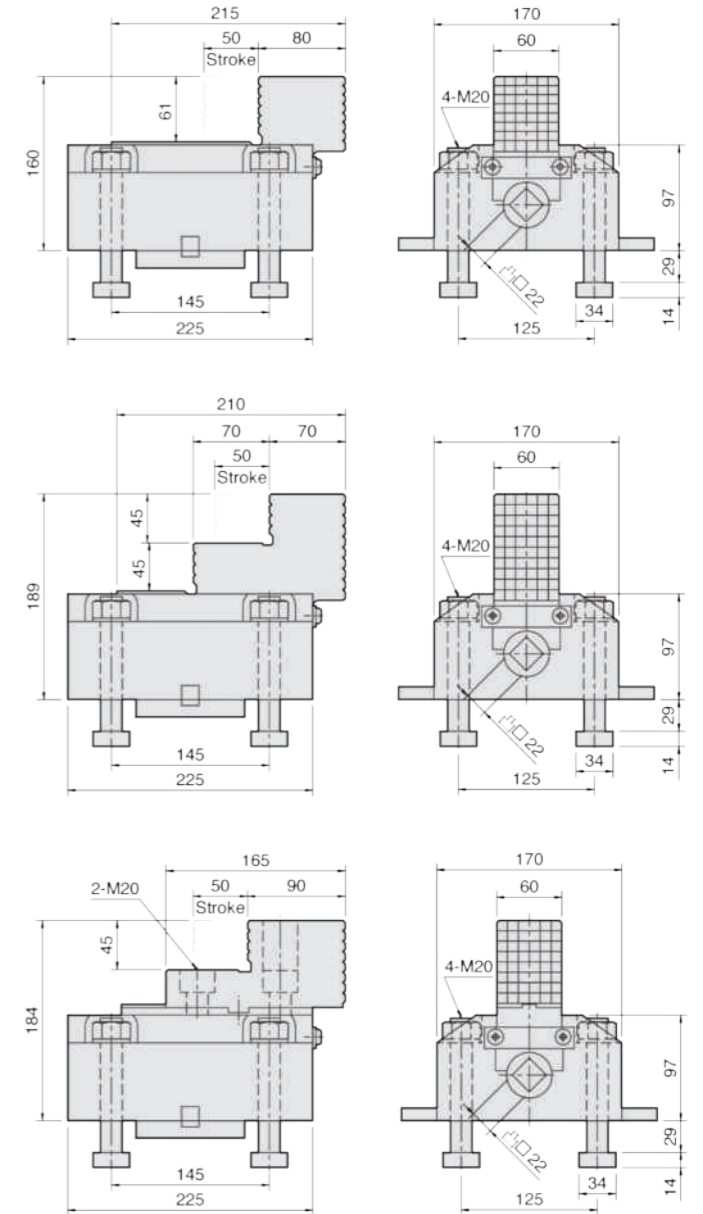
Boring mill jaw

1. 適用於巨型車床、立式車床、模治具與工作物的挾持。
2. 四個一組附T型螺絲。

型式規格	爪行程 (mm)	最大夾持力 (kN)	重量 (kg)
HB4-160	50	39.2	29

型式規格	爪行程 (mm)	最大夾持力 (kN)	重量 (kg)
HB4-189	50	39.2	31

型式規格	爪行程 (mm)	最大夾持力 (kN)	重量 (kg)	適合生爪
HB4-2P	50	39.2	31	HE2486



HJ 油壓夾頭硬爪

Hard jaw for hydraulic power chuck

1. 油壓夾頭用硬爪。
2. CNC車床用硬爪。



產品示意圖

Fig-1

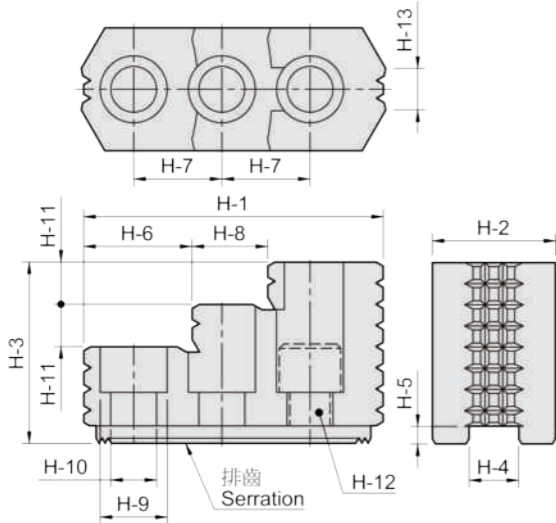
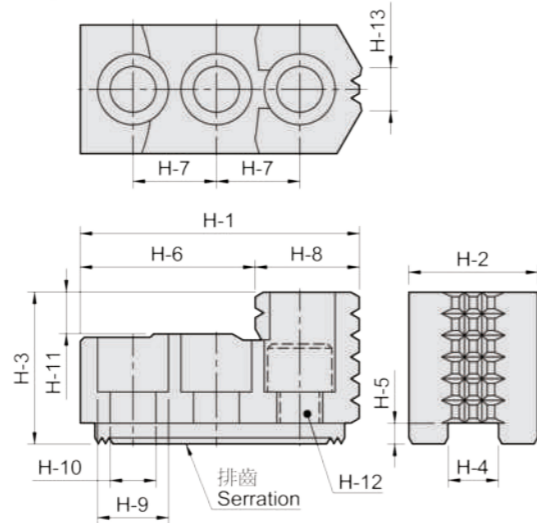


Fig-2



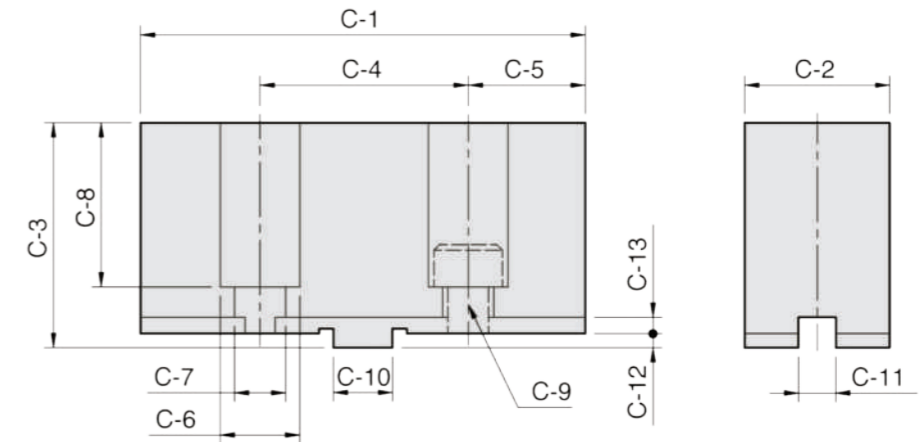
SKC 強力型生爪

Soft jaw for strong scroll chuck

1. 三爪夾盤強力型生爪。
2. 特殊規格設計製造。



產品示意圖

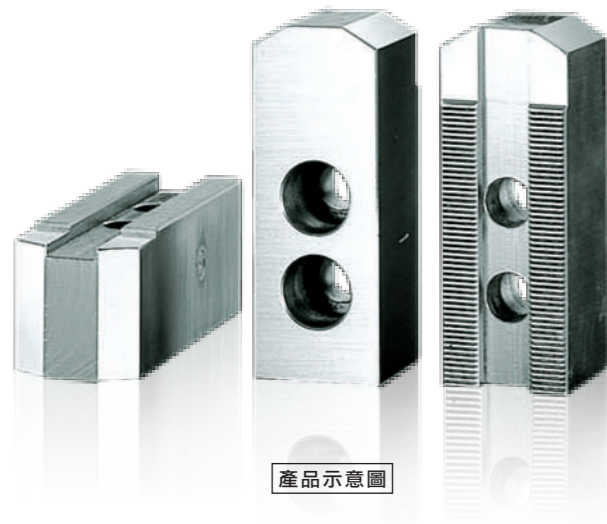


單位：mm

型式規格	H-1	H-2	H-3	H-4	H-5	H-6	H-7	H-8	H-9	H-10	H-11	H-12	H-13	排齒節距	參考圖	適合夾頭	三爪重量 (kg)
HJ05	53	23	27.5	10	4	30.5	14	22.5	13.5	8.5	10	M8	6	1.5x60°	Fig-2	N-204, N-205, V-205	0.4
HJ06	67	31	35	12	5	39.5	20	27.5	17	11	12	M10	11	1.5x60°	Fig-2	N-206, NL-06, V-206	1.0
HJ08	86	35	51	14	5	31	25	18	19	13	12	M12	12	1.5x60°	Fig-1	N-208, NL-08, V-208	1.9
HJ10	99.5	40	54	16	5	43	30	17	19	13	13	M12	15	1.5x60°	Fig-1	N-210, NL-10, V-210	2.9
HJ12	103	50	52	21	4	62.5	30	40.5	25	17	17	M16	30	1.5x60°	Fig-2	N-212	3.5
HJ12-1	103	50	52	18	5	62.5	30	40.5	22	15	17	M14	30	1.5x60°	Fig-2	V-212	3.6
HJ15	149	62	86	22	8	63	43	34	32	21	20	M20	40	1.5x60°	Fig-1	N-215, N-218	9.6
HJ15-1	149	62	86	25.5	5	63	43	34	32	21	20	M20	40	1.5x60°	Fig-1	V-215, V-218	9.5
HJ24-1	159.5	80	90	25	9	104.5	50	55	32	21	40	M20	55	3.0x60°	Fig-2	N-220, N-224, N-232, V-221, V-224, V-232	14.3
PB600	140	60	75	25.5	6	50.35	38	49.86	31	21	19	M20	21.1	3/32"x90°	Fig-1	PB-ES600	7.2
PB850	220	75	85	30	6.5	130	62	90	38	26	30	M25	35	3/32"x90°	Fig-2	PB-ES850	20.2

單位：mm

型式規格	C-1	C-2	C-3	C-4	C-5	C-6	C-7	C-8	C-9	C-10	C-11	C-12	C-13	適合夾頭	三爪重量 (kg)
SKC04	52	19	30	24	14	11	7	21	M6	9.53	7.94	2.5	3.5	SK-4	0.45
SKC06	73	26	37	38.1	17.45	14	9	25	M8	12.68	7.94	3	3.5	SK-6, KD-6"	1.5
SKC07	95	31	48	44.45	25.275	17	11	34	M10	12.68	7.94	3	3.5	SK-7, SK-8, KD-8", KA-8"	2.7
SKC09	110	37	48	54	28	19	13	34	M12	19.03	12.7	3	3.5	SK-9, SK-10, KD-10", KA-10"	3.7
SKC12	125	40	54	63.5	30.75	19	13	38	M12	19.03	12.7	3	3.5	SK-12, KD-12", KA-12"	4.9
SKC16	160	50	70	76.2	41.9	25	17	48	M16	19.03	12.7	6	6	SK-16	11
HE2486	155	59	86	76.2	52.9	32	21	66	M20	19.03	12.7	6	4	HB4-2P	19.2(4PC)

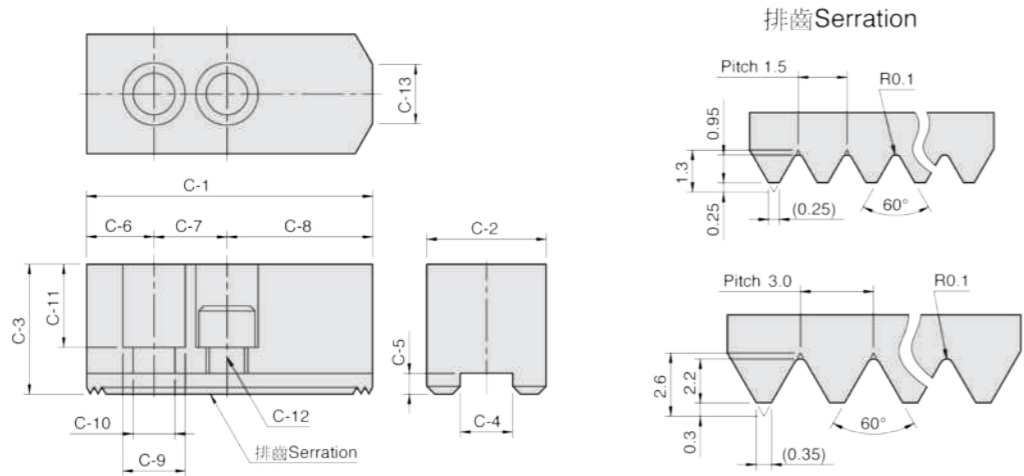


產品示意圖

HC 油壓夾頭生爪

Soft jaw for hydraulic power chuck

1. 油壓夾頭用生爪。
2. CNC車床用生爪。

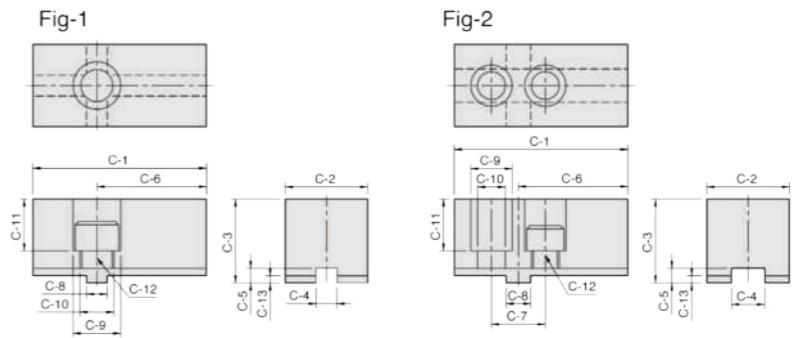


型尺寸	C-1	C-2	C-3	C-4	C-5	C-6	C-7	C-8	C-9	C-10	C-11	C-12	C-13	排齒節距	適合夾頭	三爪重量 (kg)
HC04	52	23	23	10	5	10	14	28	14	9	13	M8	3	1.5x60°	N-204	0.45
HC05	62	25	30	10	5	10	14	38	14	9	20	M8	3	1.5x60°	N-205, V-205	0.7
HC06	73	31	36	12	5	15	20	38	17	11	24	M10	14	1.5x60°	N-206, NB-306, NL-06, V-206	1.5
HC08	95	35	37	14	5	24	25	46	19	13	22	M12	16	1.5x60°	N-208, NB-208, NL-08, V-208	2.4
HC10	110	40	42	16	5	30	30	50	19	13	27	M12	18	1.5x60°	N-210, NB-210, NB-310, NL-10, V-210	3.7
HC12	130	50	50	21	5	40	30	60	25	17	30	M16	23	1.5x60°	N-212, NB-212	6.5
HC15	165	62	62	22	8	37	43	85	32	21	37	M20	—	1.5x60°	N-215, N-218, NB-215, NB-218	12.5
HC08-1	95	35	37	12	5	24	20	51	17	11	22	M10	16	1.5x60°	NHT-208	2.4
HC12-1	130	50	50	18	5	40	30	60	23	15	30	M14	23	1.5x60°	V-212, V-212R	6.6
HC15-1	165	62	62	25.5	6	37	43	85	32	21	37	M20	—	1.5x60°	V-215, V-218, V-215R, V-218R	12.5
HC24-1	180	64	70	25	9	40	60	80	32	21	45	M20	—	3.0x60°	N-220, N-224, V-221, V-224, V-221R, V-224R	15.8
HC32-1	210	74	90	25	9	40	80	90	32	21	65	M20	—	3.0x60°	V-232R	29.2
HC15-2	156	64	70	26	9	34	50	72	32	21	45	M20	—	3.0x60°	V-215(P3.0), V-218(P3.0)	13.4

後拉式夾頭專用油壓生爪

Soft jaw for draw down power chuck

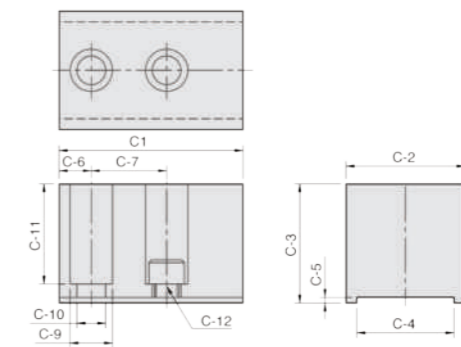
型尺寸	C-1	C-2	C-3	C-4	C-5	C-6	C-7	C-8	C-9	C-10	C-11	C-12	C-13	適合夾頭	三爪重量 (kg)	參考圖
DR-06	70	35	34	10	6	43	—	10	23	15.5	21	M14	2.5	DR-06	1.5	Fig-1
DR-08	84	40	44.5	16	7	53	26	12	20	13.5	29	M12	3.5	DR-08	2.7	Fig-2
DR-10	100	50	49.5	18	7	62	32	15	23	15.5	32	M14	3.5	DR-10	4.6	Fig-2
DR-12	120	60	54.5	20	7	78	36	17	26	17.5	36	M16	3.5	DR-12	7.5	Fig-2



搖擺式夾頭專用油壓生爪

Soft jaw for ball swing lock chuck

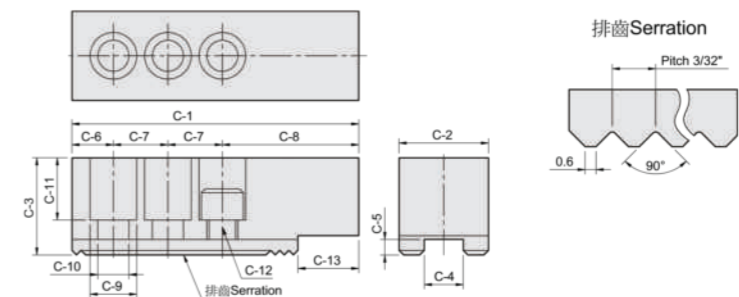
型尺寸	C-1	C-2	C-3	C-4	C-5	C-6	C-7	C-9	C-10	C-11	C-12	適合夾頭	三爪重量 (kg)
BL-12	108	70	70	57.1	3.3	19	44.45	25	17	59	M16	BL-12	10.6



氣壓式動力夾頭專用生爪

Soft jaws for pneumatic power chuck

型尺寸	C-1	C-2	C-3	C-4	C-5	C-6	C-7	C-8	C-9	C-10	C-11	C-12	C-13	適合夾頭	三爪重量 (kg)
PB600	205	60	60	25.5	6	25	38	104	32	21	44	M20	55	PB-ES600	13.5
PB850	320	80	80	30	7	35	60	165	38	26	53	M24	110.5	PB-ES850	40.2

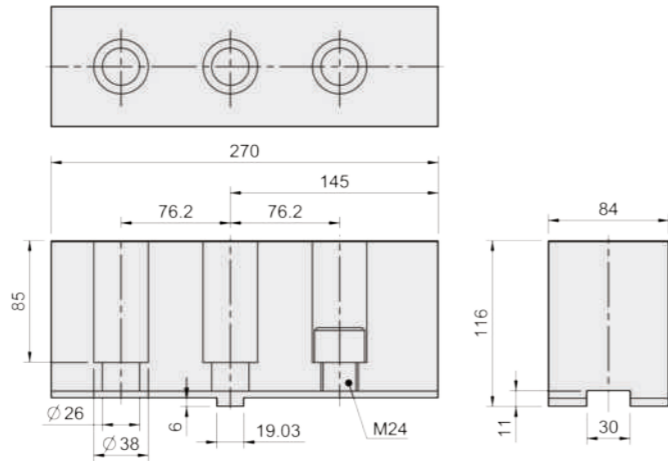


HC40-1

大型中實油壓夾頭生爪

Soft jaw for hydraulic power chuck

重量 Weight
17 kg / PC



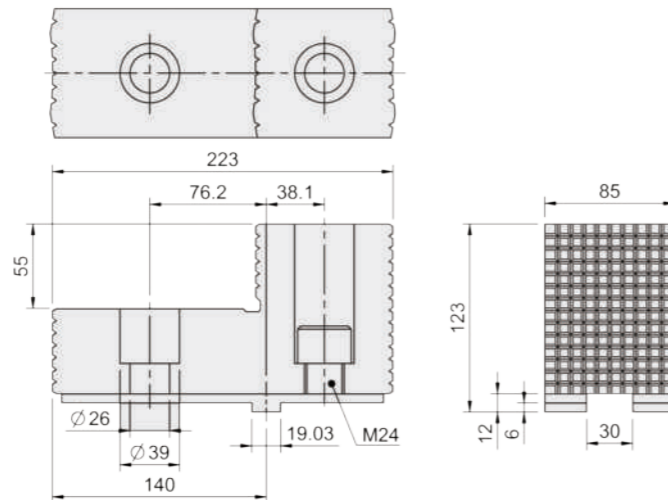
產品示意圖

HJ40-1

大型中實油壓夾頭硬爪

Hard jaw for hydraulic power chuck

重量 Weight
11 kg / PC



產品示意圖

ADAPTER

連接板

Mounting adapter on short taper spindle noses DIN55026

· 連接板適用短錐度主軸鼻端符合DIN55026 ·

TYPE 1

型式尺寸	主軸鼻端	C	F	H	K	E	適合夾頭
N-205A4	A4	110	63.513	82.55	3-11	15	N-205
NT-205A4	A4	110	63.513	82.55	4-11	15	NT-205
N-206A5	A5	140	82.563	104.78	6-11	15	N-206, NB-306, NL-06, V-206, DR-06
NT-206A5	A5	140	82.563	104.78	6-11	15	NT-206, VT-206
NIT-206A5	A5	140	82.563	104.78	4-11	15	NIT-206
N-208A6	A6	170	106.375	133.35	6-13	17	N-208, NB-208, NL-08, V-208, DR-08
NT-208A6	A6	170	106.375	133.35	6-13	17	NT-208, VT-208
NIT-208A6	A6	170	106.375	133.35	4-13	17	NIT-208
NHT-208A6	A6	170	106.375	133.35	6-13	17	NHT-208
N-210A8	A8	220	139.719	171.45	6-17	18	N-210, N-212, NB-210, NL-10, V-210, V-212, NB-310, V-212R, BL-12
NT-210A8	A8	220	139.719	171.45	6-17	18	NT-210, NT-212, VT-210, VT-212
NIT-210A8	A8	220	139.719	171.45	4-17	18	NIT-210, NIT-212, VIT-212, VIT-212R
N-215A11	A11	300	196.869	235	6-21	22	N-215, N-218, NB-212, V-215, V-218, V-215R, V-218R
NT-215A11	A11	300	196.869	235	6-21	22	NT-215, VT-215, NT-218
NIT-215A11	A11	300	196.869	235	4-21	22	NIT-215, VIT-218, NIT-218
V-224A15	A15	380	285.775	330.2	6-25	27	N-220, NB-215, NB-218, V-232RD, V-221R, V-224R, V-232R
VIT-224A15	A15	380	285.775	330.2	8-25	27	VIT-224R, VIT-232R
N-224A20	A20	520	412.775	463.6	6-26	25	N-224, N-232, V-240, V-250
VIT-240A20	A20	520	412.775	463.6	8-26	25	NIT-224, VIT-240, VIT-250

單位 : mm

TYPE 2

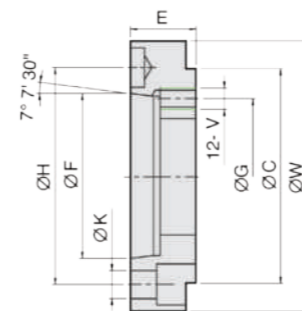
型式尺寸	主軸鼻端	C	F	H	K	G	V	E	適合夾頭
N-206A4	A4	140	63.513	82.55	11	104.78	M10	20	N-206, NT-206, NIT-206, NL-06, V-206
N-208A5	A5	170	82.563	104.78	11	133.35	M12	23	N-208, NT-208, NIT-208, NHT-208, NB-208, NL-08, V-208, VT-208
N-210A6	A6	220	106.375	133.35	13	171.45	M16	25	N-210, NT-210, NIT-210, NL-10, N-212, NT-212, NIT-212, V-210, VT-210, V-212, VT-212, VIT-212, NB-210, NB-310
N-215A8	A8	300	139.719	171.45	17	235	M20	33	N-215, NT-215, NIT-215, N-218, NB-212, V-215, VT-215, V-218, VIT-218, NIT-218
N-220A11	A11	380	196.869	235	21	330.2	M24	41	N-220, VIT-232, NB-215, NB-218, VIT-224, V-232
N-224A11	A11	520	196.869	235	21	463.6	M24	45	N-224, N-232, V-240, V-250, NIT-224
N-224A15	A15	520	285.775	330.2	25	463.6	M24	42	N-224, N-232, V-240, V-250, VIT-240, VIT-250, NIT-224, VE-250
V-224A8	A8	380	139.719	171.45	17	330.2	M24	33	V-221, V-224, N-220, NB-215
V-224A11	A11	380	196.869	235	21	330.2	M24	27	V-221, V-224
VE-263A20	A20	720	412.775	463.6	27	647.6	M30	50	VE-263, VE-279

單位 : mm

TYPE 3

型式尺寸	主軸鼻端	C	F	H	K	G	V	W	E	適合夾頭
V-205A4	A4	80	63.513	82.55	11	100	6-M8	120	26.5	V-205
N-205A5	A5	110	82.563	104.78	11	82.55	6-M10	128	32	N-205, NT-205
N-206A6	A6	140	106.375	133.35	13	104.78	M10	165	35	N-206, NT-206, NB-306, NL-06, V-206, VT-206, NIT-206
N-208A8	A8	170	139.719	171.45	17	133.35	M12	208	40	N-208, NT-208, NIT-208, NB-208, NL-08, V-208, VT-208, NHT-208
N-212A11	A11	220	196.869	235	21	171.45	M16	278	50	N-210, NT-210, NIT-210, NL-10, N-212, NT-212, NIT-212, NB-210, V-210, VT-210, V-212, VT-212, VIT-212
N-215A15	A15	300	285.775	330.2	25	235	M20	378	57	N-215, NT-215, NIT-215, N-218, NB-212, V-215, VT-215, V-218, VIT-218, NIT-218
V-224A20	A20	380	412.775	463.6	26	330.2	M24	520	58	N-220, V-221R, V-224R, V-232R

單位 : mm

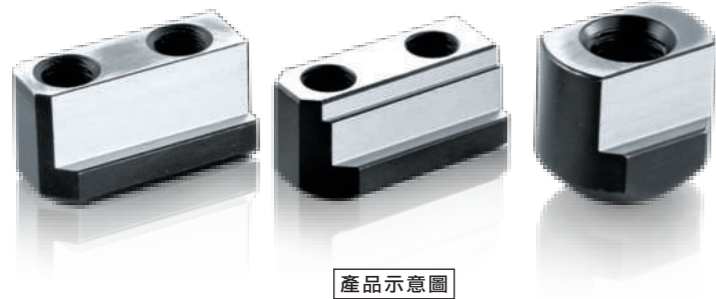


T-NUTS

T型塊

Suitable for power chuck

· 適用於油壓夾頭。



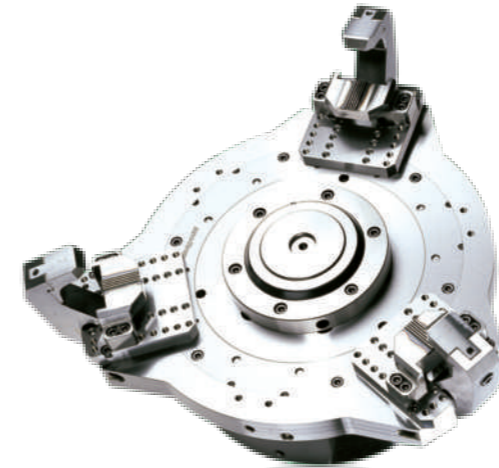
產品示意圖

F52

鋁輪圈夾頭

High speed and light weight type strong finger chuck for aluminum wheel

1. F52型鋁輪圈夾頭採用高級合金鋼材質，所有滑動面經表面硬化及研磨處理，以提高迴轉度及耐久性。
2. 配合件直接安裝並符合DIN, BS, ISO, ASA, B5-9, A型之主軸標準。



產品示意圖

Fig. 1

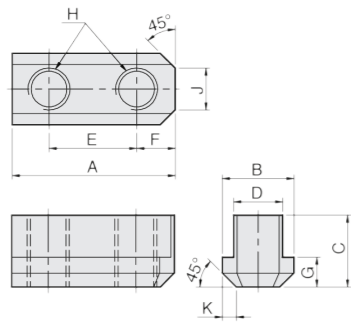


Fig. 2

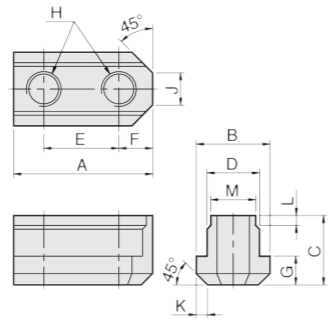
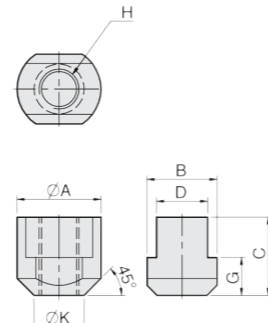
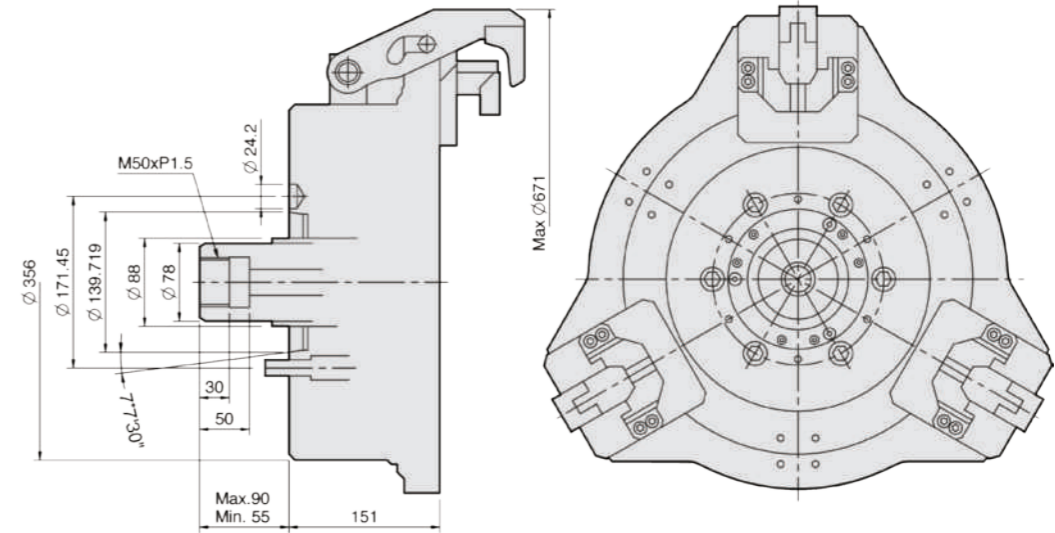


Fig. 3



單位：mm

型式尺寸	A	B	C	D	E	F	G	H	J	K	L	M	Fig	適合夾頭
N-205	26	14.5	15	10	14	6	5.5	M8	5	2	—	—	1	N-204, N-205
N-206	36	17.5	18.5	12	20	8.2	7.5	M10	8	2.5	—	—	1	N-206, NB-306, NL-06
N-208	46.5	20.5	20.5	14	25	10.5	8.5	M12	12	4	—	—	1	N-208, NB-208, NL-08
N-210	51	22.5	21.5	16	30	11	8.5	M12	11	3	—	—	1	N-210, NB-210, NL-10
N-212	55.5	29.5	27.8	21	30	12	11.5	M16	13	4.5	—	—	1	N-212, NB212
N-215	80	33.5	45.5	24	43	17	16.5	M20	11	5	8	22	2	N-215, N-218
V-206	36.5	17.5	22.5	12	20	7.5	7.5	M10	6	3	—	—	1	V-206, NHT-208
V-208	48	20.5	25.5	14	25	11	9.5	M12	8	4	—	—	1	V-208
V-210	55	22.5	25.5	16	30	11	9.5	M12	8	4	—	—	1	V-210
V-212	55.5	26.5	33.5	18	30	11.5	13.5	M14	11	5	—	—	1	V-212
V-215	42	35	39.2	25.5	—	—	19	M20	—	25	—	—	3	V-215, V-218
V-215 26 M20	42	35	41.2	26	—	—	19	M20	—	25	—	—	3	V-215P3.0
V-224	46	37.5	45	25	—	—	19	M20	—	26.5	—	—	3	N-220, N-224, V-221, V-224, V-232



單位：mm

型式	適合 圖輪尺寸	夾頭 外徑 (mm)	適合 主軸	最大容許 拉力 kN(kgf)	最大 夾持力 kN(kgf)	最大使用 油壓力 MPa(kgf/cm ²)	最高 轉速 (r.p.m.)	重量 (不包含治具) (kg)	適合 油壓缸
F52A8	12"-18"	521	A2-8	33.9(3456)	32.4(3303)	3.3(33.6)	2800(18"2200)	98	MS125C35



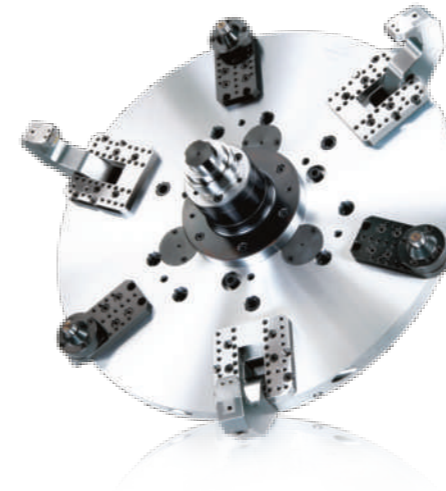
產品示意圖

F61

鋁輪圈夾頭

High speed and light weight type strong finger chuck for aluminum wheel

1. F61型鋁輪圈夾頭採用高級合金鋼材質，所有滑動面經表面硬化及研磨處理，以提高迴轉度及耐久性。
2. 配合件直接安裝並符合DIN, BS, ISO, ASA, B5-9, A型之主軸標準。



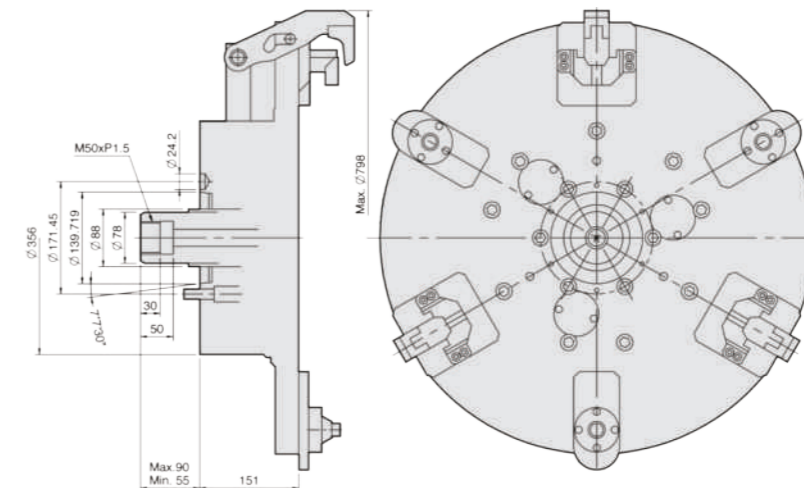
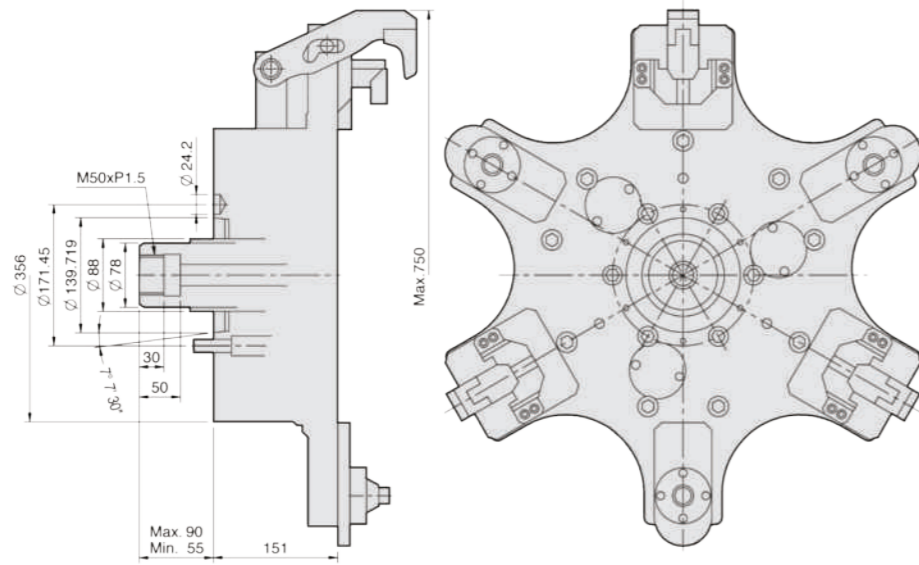
產品示意圖

F66

鋁輪圈夾頭

High speed and light weight type strong finger chuck for aluminum wheel

1. F66型鋁輪圈夾頭採用高級合金鋼材質，所有滑動面經表面硬化及研磨處理，以提高迴轉度及耐久性。
2. 配合件直接安裝並符合DIN, BS, ISO, ASA, B5-9, A型之主軸標準。



單位：mm

型式規格	適合圓輪尺寸	夾頭外徑 (mm)	適合主軸	最大容許拉力 (kN(kgf))	最大夾持力 (kN(kgf))	最大使用油壓力 (MPa(kgf/cm ²))	最高轉速 (r.p.m.)	重量 (不包含治具) (kg)	適合油壓缸
F61A8	13"-22"	610	A2-8	33.9(3456)	32.4(3303)	3.3(33.6)	1500	145	MS125C35

單位：mm

型式規格	適合圓輪尺寸	夾頭外徑 (mm)	適合主軸	最大容許拉力 (kN(kgf))	最大夾持力 (kN(kgf))	最大使用油壓力 (MPa(kgf/cm ²))	最高轉速 (r.p.m.)	重量 (不包含治具) (kg)	適合油壓缸
F66A8	19"-24"	660	A2-8	33.9(3456)	32.4(3303)	3.3(33.6)	1500	182	MS125C35



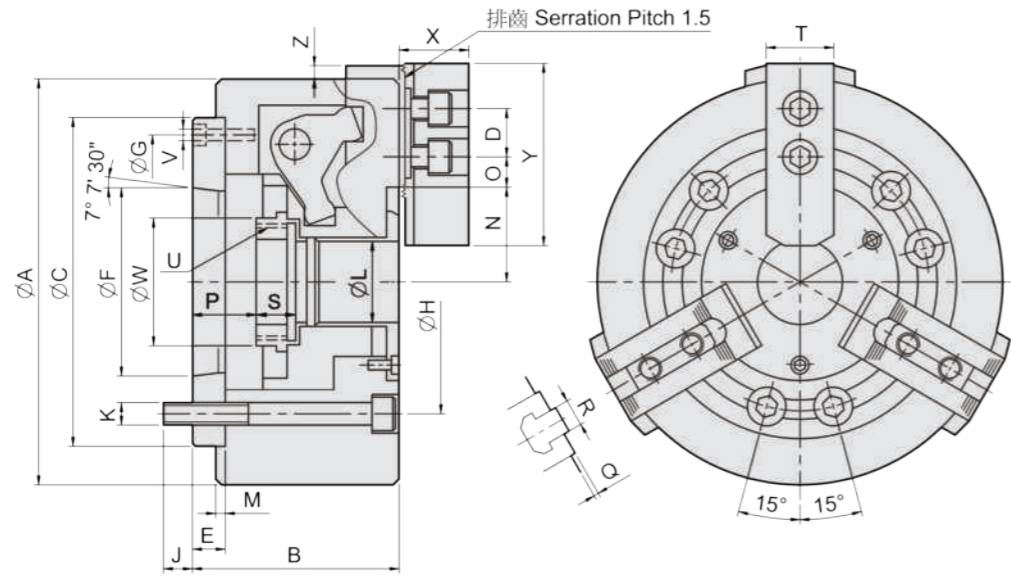
產品示意圖

NL-A

三爪長行程中空油壓夾頭 (含連接板)

3-jaw long stroke through-hole power chuck (adapter included)

1. 曲柄結構，中空型超長行程。
2. 高強度合金鋼材質，滑動面經硬化處理及精密研磨。
3. 可以夾持端面落差極大之工件。
4. 安裝方式與中空N系列夾頭一樣，可直接互換。



單位：mm

型式規格	通孔直徑 (mm)	拉桿行程 (mm)	爪行程直徑 (mm)	最大容許拉力 (kgf)	最大夾持力 (kgf)	最大使用油壓力 (kgf/cm ²)	最高轉速 (r.p.m.)	重量 (kg)	慣性矩 I (kg·m ²)	適合油壓缸	適合硬爪	適合生爪	外徑夾持範圍 (mm)
NL-06A5	Ø40	15	24	2243	2651	28.5	3600	14.8	0.065	M1246	HJ06	HC06	Ø35-Ø168
NL-08A6	Ø48	20	32	3701	4190	27.5	3000	28	0.21	M1552	HJ08	HC08	Ø50-Ø215
NL-10A8	Ø66	25	37.5	4853	4486	29.5	2400	43.5	0.44	M1875	HJ10	HC10	Ø55-Ø256

型式尺寸	A	B	C (H6)	D	E	F	G	H	J	K	L	M	N max.	O max.	O min.	P max.	P min.	Q	R	S	T	U max.	V	W	X	Y	Z
NL-06A5	168	96	140	20	15	82.563	116	104.78	16	6-M10	40	5	49	16.75	7.75	26	11	2	12	19	31	M55x2	3xM6	60	37	73	10
NL-08A6	215	112	170	25	17	106.375	150	133.35	18	6-M12	48	5	60.5	20.75	11.75	31.5	11.5	2	14	20.5	35	M60x2	3xM6	66	38	95	10
NL-10A8	256	125	220	30	18	139.719	190	171.45	24	6-M16	66	5	74.5	24.75	11.25	26.5	1.5	2	16	25	40	M85x2	3xM8	94	43	110	12.5



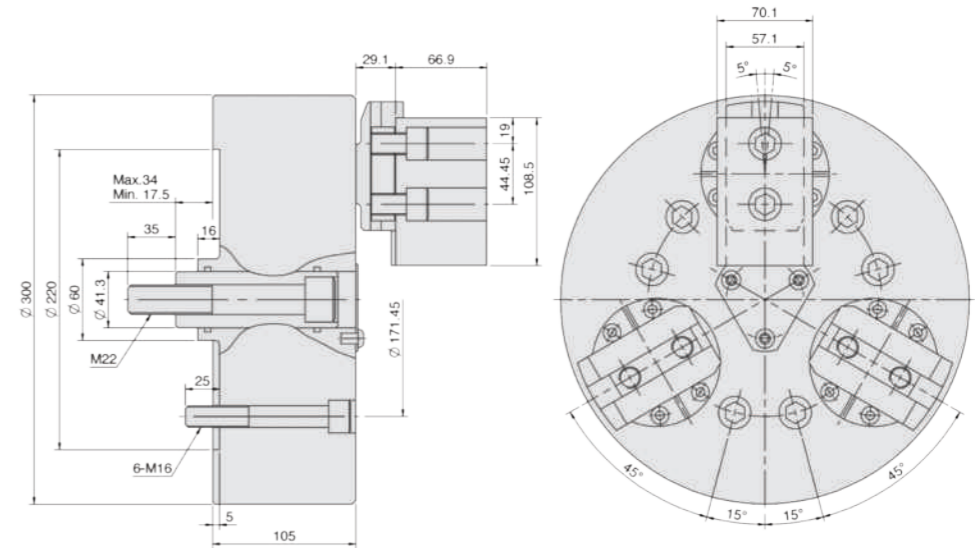
產品示意圖

BL

三爪搖擺式夾頭

3-jaw ball swing lock chuck

1. 可引入加工物並夾持，爪齒為夾持，拉近兩段動作，故可將加工物確實吸附於夾頭前面的定位器上，維持安定夾持狀態。
2. 可做外徑夾持與內徑夾持，經由簡單操作可以靈活切換外徑夾持與內徑夾持。
3. 可夾持推拔部品，本產品可確實夾持具有撥模斜度的鑄鍛製品的黑色表皮面，故加工物夾持部份可省略取捨加工的手續(最大可夾持到20°推拔)。
4. 爪齒可做搖晃運動，爪齒可依照部位做搖晃運動，故能穩定夾持(單側最大可以到5°)。
5. 具有優異的防塵性，本品與既有的一般夾頭不同，在結構上具有防塵性，特別是在鎖定臂(lock arm)部份設有防塵套，可防止鐵屑侵入。



單位：mm

型式規格	拉桿行程 (mm)	爪行程直徑 (mm)	最大容許拉力 (kN/kgf)	最大夾持力 (kN/kgf)	最大使用油壓力 (MPa/kgf/cm ²)	最高轉速 (r.p.m.)	重量 (kg)	慣性矩 I (kg·m ²)	適合油壓缸	適合生爪	夾持範圍 外徑範圍 / 內徑範圍
BL-12	17.5	12.4	40.7(4152)	122(12440)	2.8(28.5)	2800	65	0.18	MS150C	BL-12	Ø63-Ø240 / Ø127-Ø305

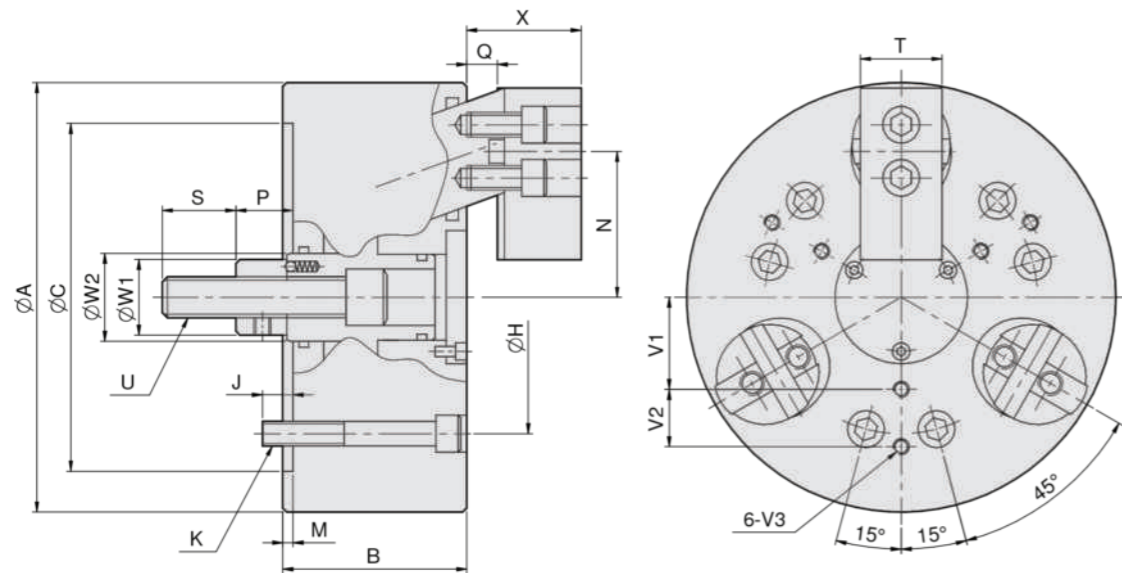


產品示意圖

DR 三爪後拉式夾頭

3-jaw draw down power chuck

1. 後拉式油壓夾頭作徑向夾持同時強力後拉，適用於鑄件及鍛件的加工。
2. 後拉式夾持將工件緊貼在基準面上，使夾持穩固，適於重切削。
3. 圓柱滑動結構，可長期使用，並確保重複夾持的優異精度。
4. 準確的自定中心及強力夾持工件不上浮特性，要求長度精準的加工最適宜。



單位：mm

型式規格	拉桿行程 (mm)	爪行程直徑 (mm)	最大容許拉力 (kN(kgf))	最大夾持力 (kN(kgf))	最大使用油壓力 (MPa(kgf/cm²))	最高轉速 (r.p.m.)	重量 (kg)	慣性矩 I (kg·m²)	適合油壓缸	適合生爪	外徑夾持範圍 (mm)
DR-06	10	7.2	15(1530)	25(2549)	2.1(21.4)	3500	15	0.05	MS105C	DR-06	Ø35-Ø165
DR-08B	10	7.2	25(2549)	45(4589)	2.5(25.5)	3000	25	0.14	MS125C	DR-08	Ø40-Ø210
DR-10	16	11.6	35(3569)	60(6118)	3.3(34)	2500	46	0.374	MS125C	DR-10	Ø50-Ø254
DR-10D	16	11.6	35(3569)	60(6118)	3.3(34)	2500	46.1	0.376	MS125C	DR-10	Ø54-Ø254
DR-12	16	11.6	44(4487)	71(7240)	3(30.6)	2000	76	0.88	MS150C	DR-12	Ø50-Ø304

型尺寸	A	B	C	H	J	K	M	N max.	N min.	P max.	P min.	Q max.	Q min.	S	T	U	W1	W2	X max.	X min.	V1	V2	V3
DR-06	165	85	140	104.78	16	6xM10	5	58	54.4	33	23	14	4	36	35	M16x2.0	32	33.5	45	35	35	20	M6x12
DR-08B	210	90	170	133.35	15	6xM12	5	71.3	67.7	38	28	15	5	36	40	M20x2.5	37	42	56	46	45	25	M8x16
DR-10	254	110	220	171.45	23	6xM16	5	85.4	79.6	48	32	20	4	46	50	M24x3.0	50	60	66	50	55	30	M8x16
DR-10D	254	110	220	171.45	23	6xM16	5	87.8	82	48	32	22.6	6.6	46	50	M24x3.0	50	60	68.6	52.6	85	30	M12x18
DR-12	304	125	220	171.45	23	6xM16	5	102.9	97.1	47	31	21.5	5.5	50	60	M27x3.0	52	60	72.5	56.5	100	35	M12x18

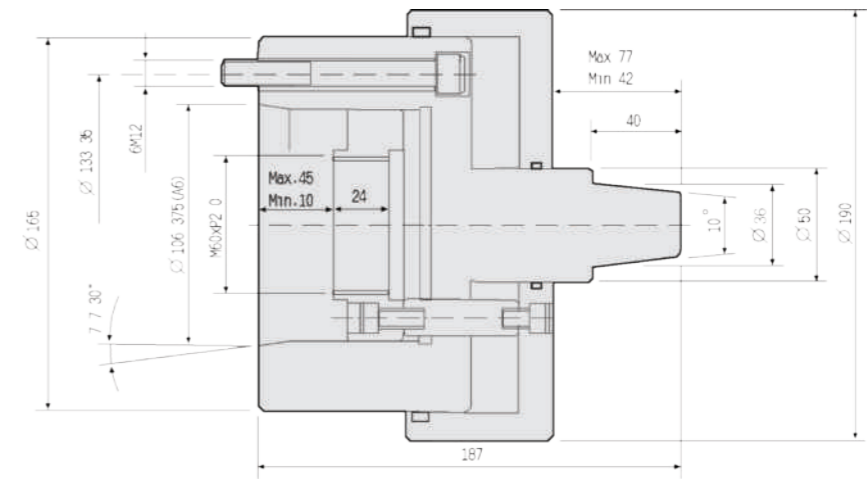


產品示意圖

P165 浮動頂針夾頭

Floating plate center chuck

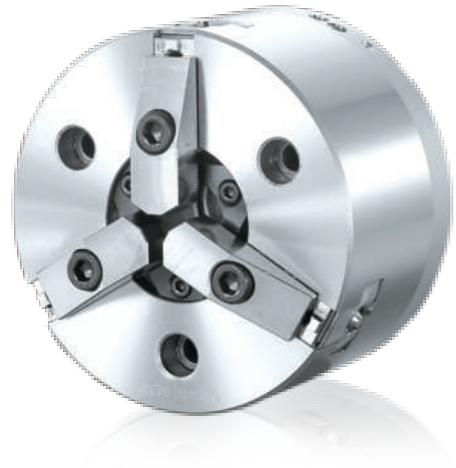
- 適用於薄管端面及外徑一次的加工。



可加工範圍
Possible processing range

型式規格	浮動盤行程 (mm)	最大使用油壓力 (MPa(kgf/cm²))	最高轉速 (r.p.m.)	重量 (kg)	慣性矩 I (kg·m²)	適合油壓缸
P165	35	1.0(10)	6000	18.5	0.02	MS125C35

單位：mm



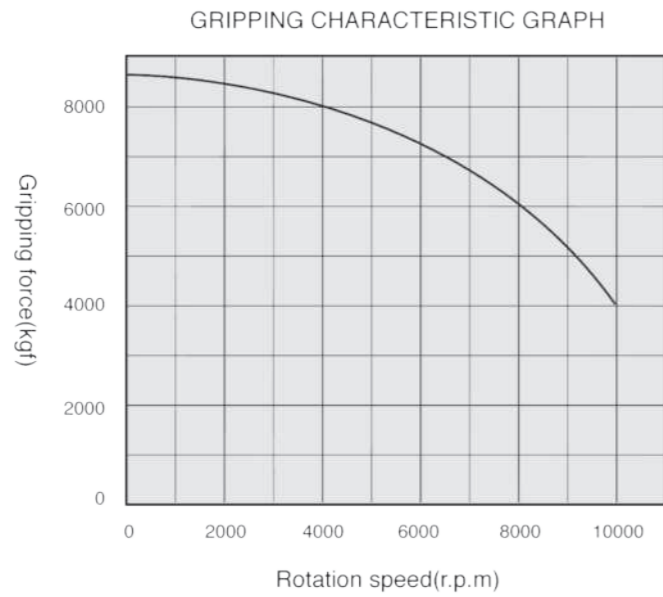
產品示意圖

HN

三爪超高速中空油壓夾頭 (含連接板)

3-jaw extra high speed through-hole power chuck(adapter included)

1. 最高迴轉速可達10,000r.p.m.。
2. HN型夾頭係依ASA B5.9 A型主軸標準而設計。
3. HN型夾頭採用高級合金鋼材質，所有滑動面均經表面硬化及研磨處理，以提高迴轉精度及耐久性。



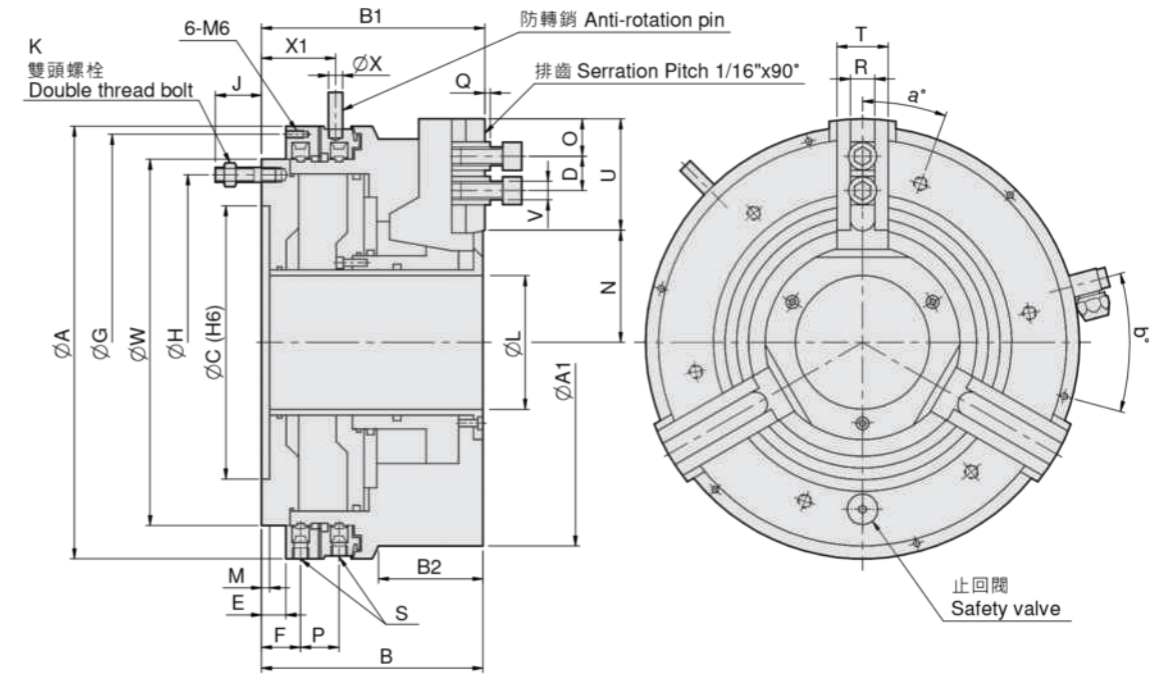
產品示意圖

SB-ES

氣壓式動力夾頭

Pneumatic power chuck

1. 普遍用於車床及轉盤上
2. 適用外徑夾持之氣壓夾頭其內含氣壓缸結構
3. 具快速及夾持兩段式爪行程



單位: mm

型式規格	通孔直徑 (mm)	總爪行程 (mm)	快速爪行程 (mm)	夾持爪行程 (mm)	活塞面積 (cm ²)	使用壓力 Min.-Max.(bar)	夾持力* (kN)	最高轉速 (r.p.m.)	重量 (kg)	慣性矩 I (kg·m ²)	空氣消耗量* (L)	適合硬爪	適合生爪	外徑夾持範圍 (mm)
350-115	115	15	10	5	486	2-10	88	2200	104	1.82	13.5	SB350	SB350	Ø30-Ø360

*當使用壓力6bar時

單位: mm

型式規格	通孔直徑 (mm)	拉桿行程 (mm)	爪行程直徑 (mm)	最大容許拉力 (kN)(kgf)	最大夾持力 (kN)(kgf)	最大使用油壓力 (MPa)(kgf/cm ²)	最高轉速 (r.p.m.)	重量 (kg)	慣性矩 I (kg·m ²)	適合油壓缸	適合生爪	外徑夾持範圍 (mm)
HN-06	Ø36	12	5.5	30(3050)	79.4(8100)	2.9(30)	10000	11.5	0.035	HG-1336	Model-A	Ø14-Ø51

型尺寸	A	A1	B	B1	B2	C	D max./min.	E	F	G	H	J	K	L	M	N max./min.	O min.	P	Q	R	S	T	U	V	W	X	X1	a°	b°
350-115	372	360	190	191.5	92	235	64/28	21	33.5	358	290.5	39.5	6-M12	115	6.5	100/85	12	33	3	21	G1/4"	44	92	M16	315	12	61	20	15

MEMO



全球銷售地點

昆山奧瑪泰機電設備有限公司
**KUNSHAN OMATEI MECHANICAL
AND ELECTRICAL EQUIPMENT CO.,LTD.**
昆山市周市鎮盛帆路218號雷博工業區3號廠房
TEL : 0512-55127340 FAX : 0512-57661676
e-mail : omatei@omatei.com
www.omatei.com



雲南沈昆數控科技有限公司
**YUNNAN SHENKUN CNC
TECHNOLOGY CO.,LTD.**
雲南省昆明經濟技術開發區龍輝路556號東花園
TEL : (0086) 0871-67129132
e-mail : skt_overseas@sina.com
www.sktcnc.com



瀋陽市德川數控設備有限責任公司
**SHENYANG YICHUAN NUMERICAL
CONTROL EQUIPMENT CO., LTD**
遼寧省瀋陽市大東區天后宮路119號
郵編 : 110041
TEL : 86-024-88531418 FAX : 86-024-88532313
e-mail : syccskb@163.com



G-NET CORPORATION
2-2-5 Minamishinmachi, Chuo-ku, Osaka,
540-0024, Japan
TEL : 81-6-6946-9620
FAX : 81-6-6946-1935
e-mail : info@g-net.co.jp
http://www.g-net.co.jp/english



Shiogaiseiki Vietnam Co.,Ltd.
Plot 224/4 Road 24-2, Amata IP, Long Binh Ward,
Bien Hoa City, Dong Nai Province, Vietnam
TEL : +84(0)613-93-6450~6453
FAX : +84(0)613-93-6454
e-mail : salesvn@shiogai.co.jp



YUE SING MACHINERY CO., Ltd.
No.80/26 Moo 1 Rama 2 Rd.,Tahkham,
Bangkhunthian, Bangkok, Thailand 10150
TEL : 0-2415-8964-5, 0-2416-5446
FAX : 66-2416-5464
Mobile : 01-917-4561, 01-925-1276



Machine Group s.r.o.
Rokytnice 462 755 01 Vsetin
Mobil: +420 737 576 070
Email: pastircak@machinegroup.cz
http: www.machinegroup.cz
IČ: 27768716, DIČ: CZ27768716



US Shop Tools
1340 S.Allec Street Anaheim CA 92805
TEL : 714-772-9011 FAX : 714-772-1270
e-mail : Milan@usshoptools.com
www.usshoptools.com



Pratt Burnerd America
1919 North Pitcher Street
Kalamazoo MI 49007 USA
TEL : 800-253-0820 FAX : 269-384-3201



SCOTT MACHINERY LIMITED
51 Gilberthorpes Rd, Islington
P.O.Box 16213 Christchurch New Zealand
TEL : 64-3-349-2266 FAX : 64-3-349-4999



CHUCKTEKNIK Norden AB
Finjaryd 2519 SE-282 91 Tyringe, Sweden
WEBBSHOP: https://chuckteknik.com
Mobile: +46-(0)70 565 07 21
e-mail: info@chuckteknik.com
Vat no. SE556967775901



MACK Präzisionswerkzeuge AG
Eichendorffstr.20, D-89567 Sontheim/Brenz
TEL : 07325-9609-0 FAX : 07325-9609-20
www.mack-werkzeuge.de
www.info@mack-werkzeuge.de



**International Machine Tools
and Equipment Inc (I.M.T.E. Inc)**
13-636 Edward Ave
Richmond Hill
ON Canada L4C 0V4
TEL : 905-787-8888 FAX : 905-87-8801
www.imte.ca



CNC Service Ltda
Fono: 56-2-2401-5990
Móvil: 56-9-9826-7593
Skype: hector.cachana
Rosas 9375, lo espejo CP 9130538 Santiago Chile
info@cncservice.cl
hectorc@cncservice.cl



PBS Machine Tools (Pty) Ltd.
Unit 2, 31 Seller Road, Boksburg East, South Africa,1459
TEL : +27(0)11 914 3360 FAX : +27(0)11 914 3366
e-mail : pbs@pbsmt.co.za
www.pbsmt.co.za



CMS MAKINA DAN.LTD.STI
Istanbul Office :
Cicoz yolu Hekimoglu Plaza
No : 105/9 Bayrampasa-Istanbul Turkey
TEL : 90-212-565-63-70 FAX : 90-212-565-6367
Konya Office :
Komsan is merkezi No:32
Karatay-Konya-Turkey
TEL : 90-332-342-24-42 FAX : 90-332-342-44-34



Nucos Oy
email: oiva.viitanen@nucos.fi | gsm: +358 50 525 8405
Address: Keisarinvuitta 15 Zip code: FI-33960
City: Pirkkala Country: Finland
Phone: 358 3 3427100 Email: nucos@nucos.fi
www.nucos.fi [1]
Automation for Engineering Works |
CNC Machine Tools | Robots | Measurements



**Andrychowska Fabryka Maszyn
Defum S.A.**
ul. Stefana Batorego 35 I 34-120 Andrychów
t: +48 33 872 19 06 | afm.com.pl
NIP: PL 5510006702 / REGON: 070613219
Kapitał zakładowy: 7.716.000 PLN



NCT ZRT.
Phone: +36307889046 Email: zvanzinger@nct.hu
TAX no: HU32070583
Website: http://www.nct.hu
Factory-Delivery :
H-2335 Takszony, Rózsa u. 14.
Office-Invoice :
H-1148 Budapest, Fogarasi út 7



SELLTIS INDUSTRIAL LTDA
Mario De Bairro Floresta, Caxias do Sul RS CEP
95012-580 Brazil
TEL : 55-54-3225-3900 FAX : 55-54-3225-3900
e-mail : selltis@selltis.com.br
www.selltis.com.br



HIMAQ S.R.
Venezuglia 3652 (1603) villa Martelli Prov.
Buenos Aires Argentina.
TEL : 54-11-47093505 FAX: 54-11-47093472
e-mail : himaq@himaq.com.ar

